

# Maaseutuyrittäjyyden kehitysnäkymiä

18.6.2008 Niklas Holmberg

Lähteet: Tike 2008,  
Suomen Gallup ETT 2008



# Monialainen maaseutuyrittäjyys

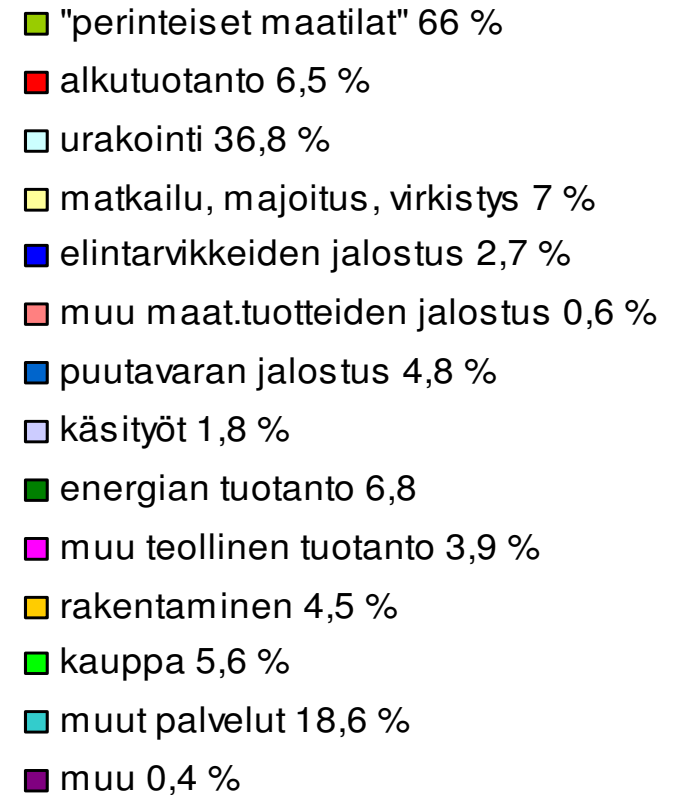
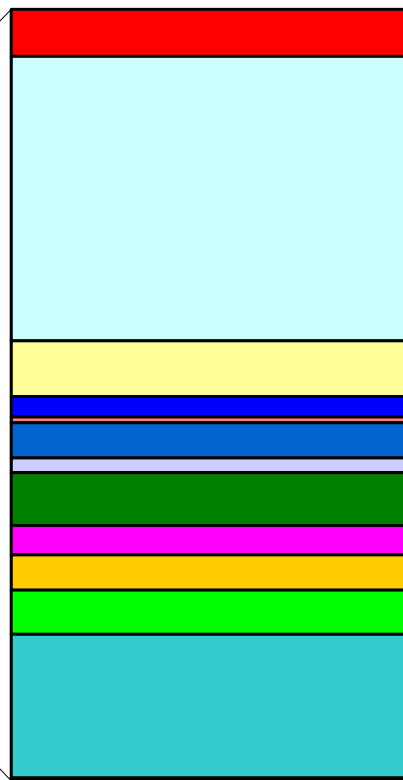
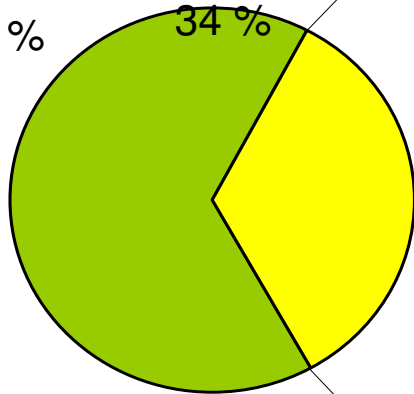
- tilamäärän kasvu taittunut, osuus kaikista tiloista vakiintunut kolmannekseen:

- vuodesta 2005: lukumäärä: -1 100 (-4,5%)

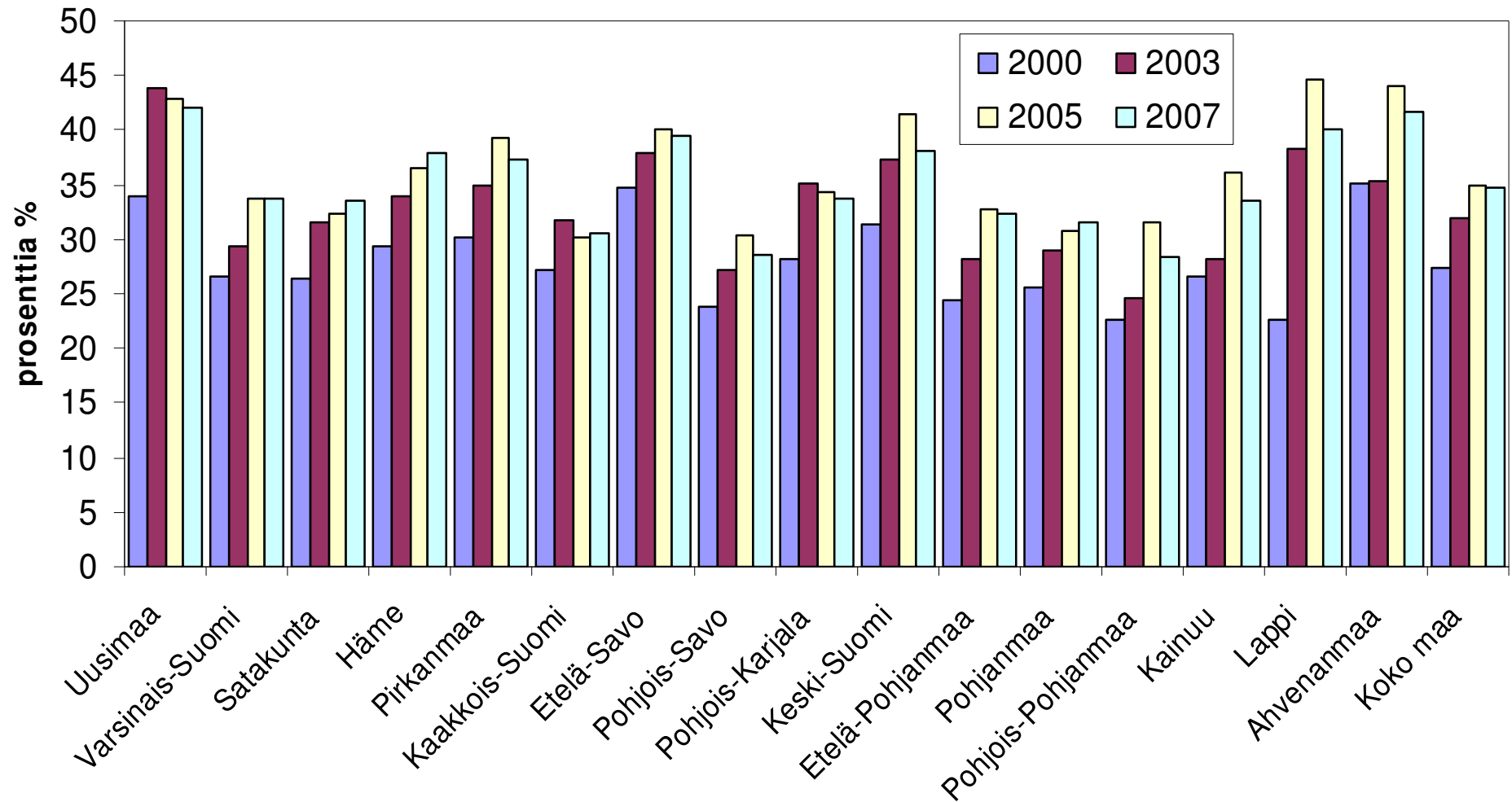
prosenttiosuus: 35% → 34% (-1%)

"Perinteiset  
maatilat"  
44 800  
66 %

Monialaiset  
maatilat  
23 200  
34 %

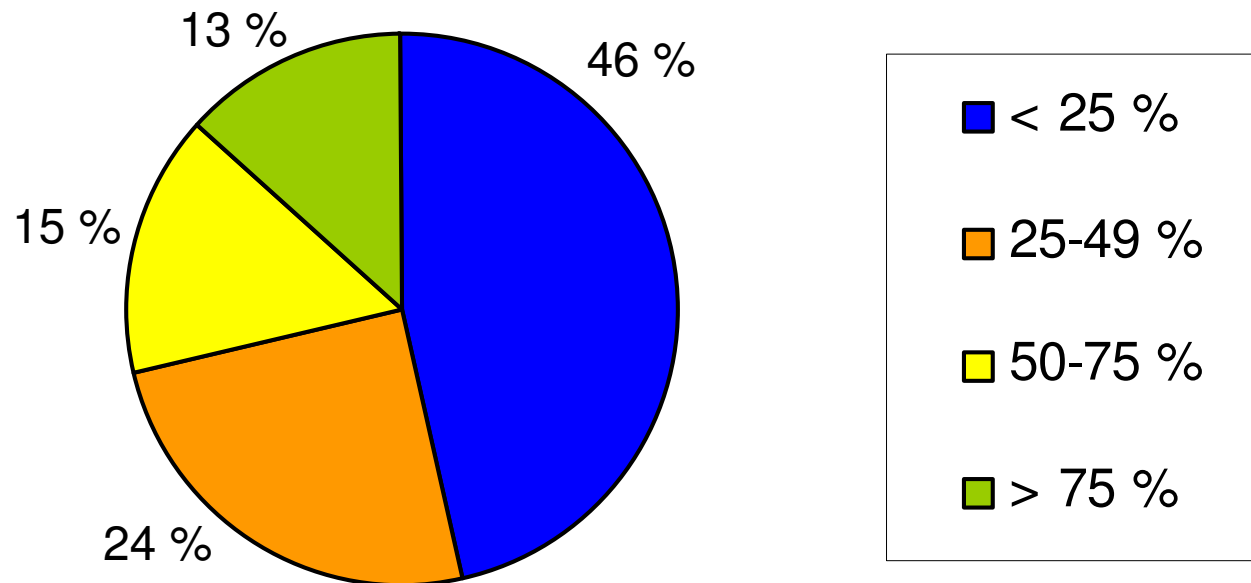


# Monialaisten tilojen osuus TE-keskuksittain

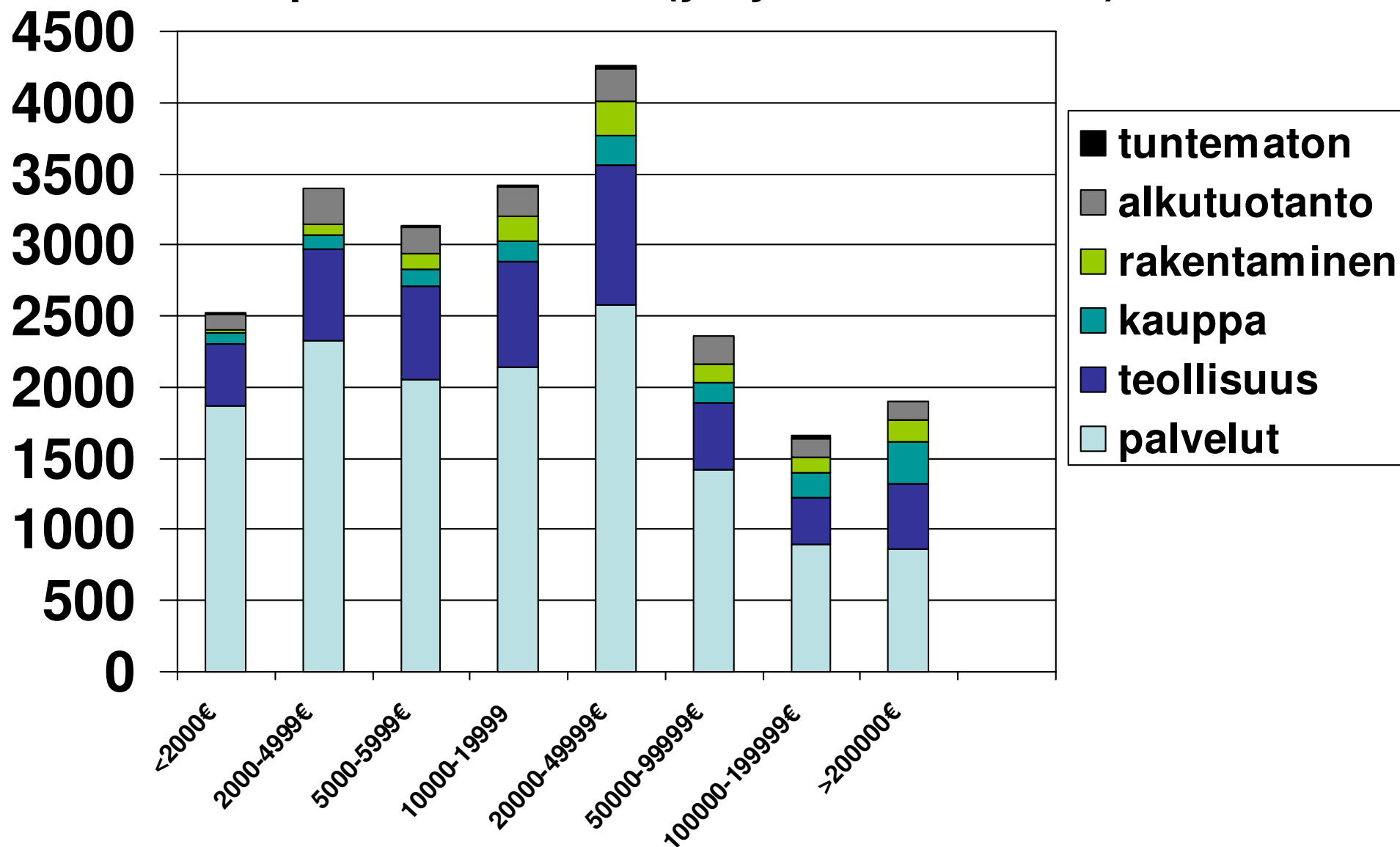


# Monialainen maaseutuyrittäjyys

**Muun liiketoiminnan osuus yrittäjäperheen nettotuloista**

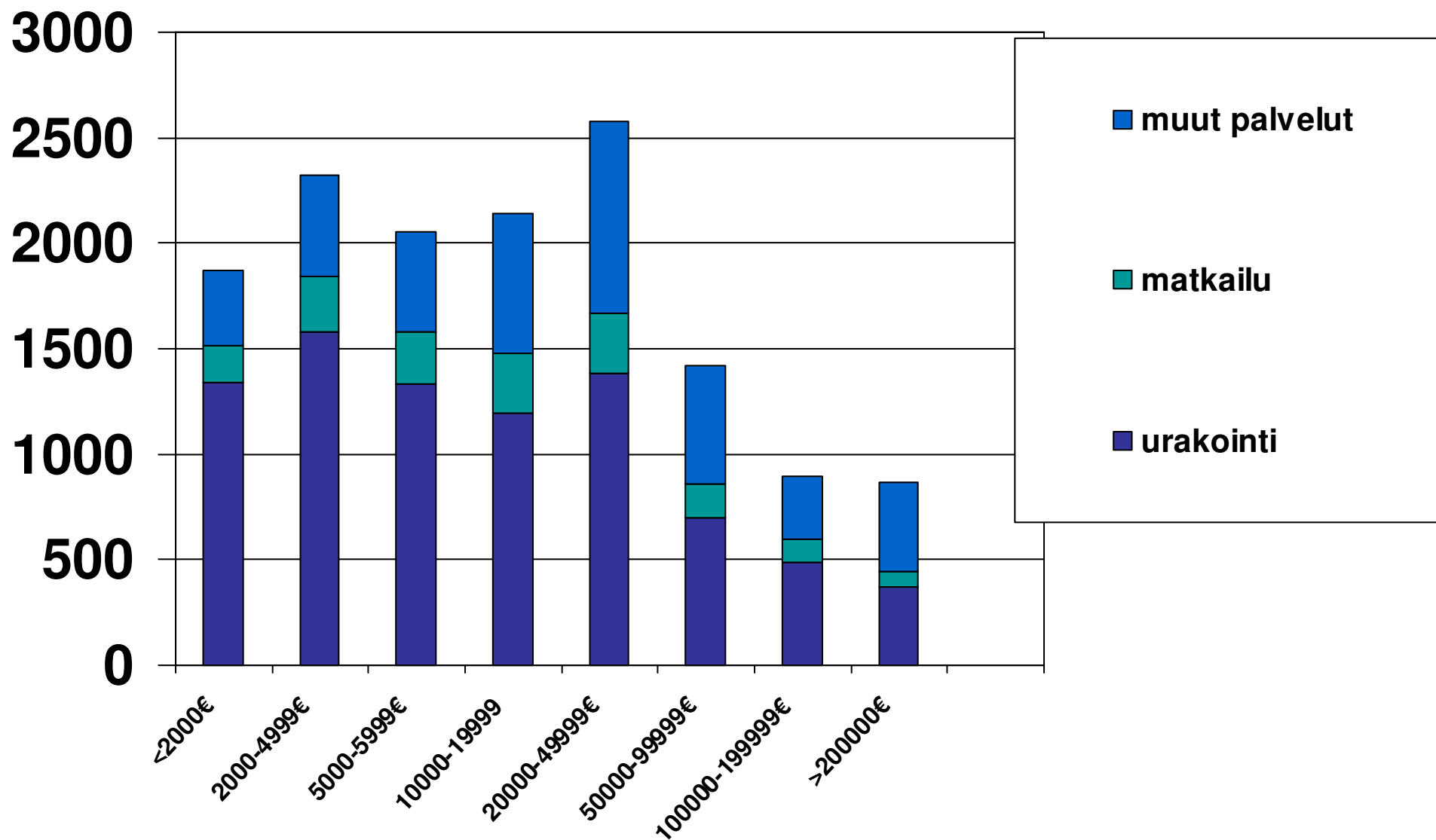


## Muuta yritystoimintaa harjoittavien tilojen liikevaihto päätoimialoittain (yritysten lukumäärä)



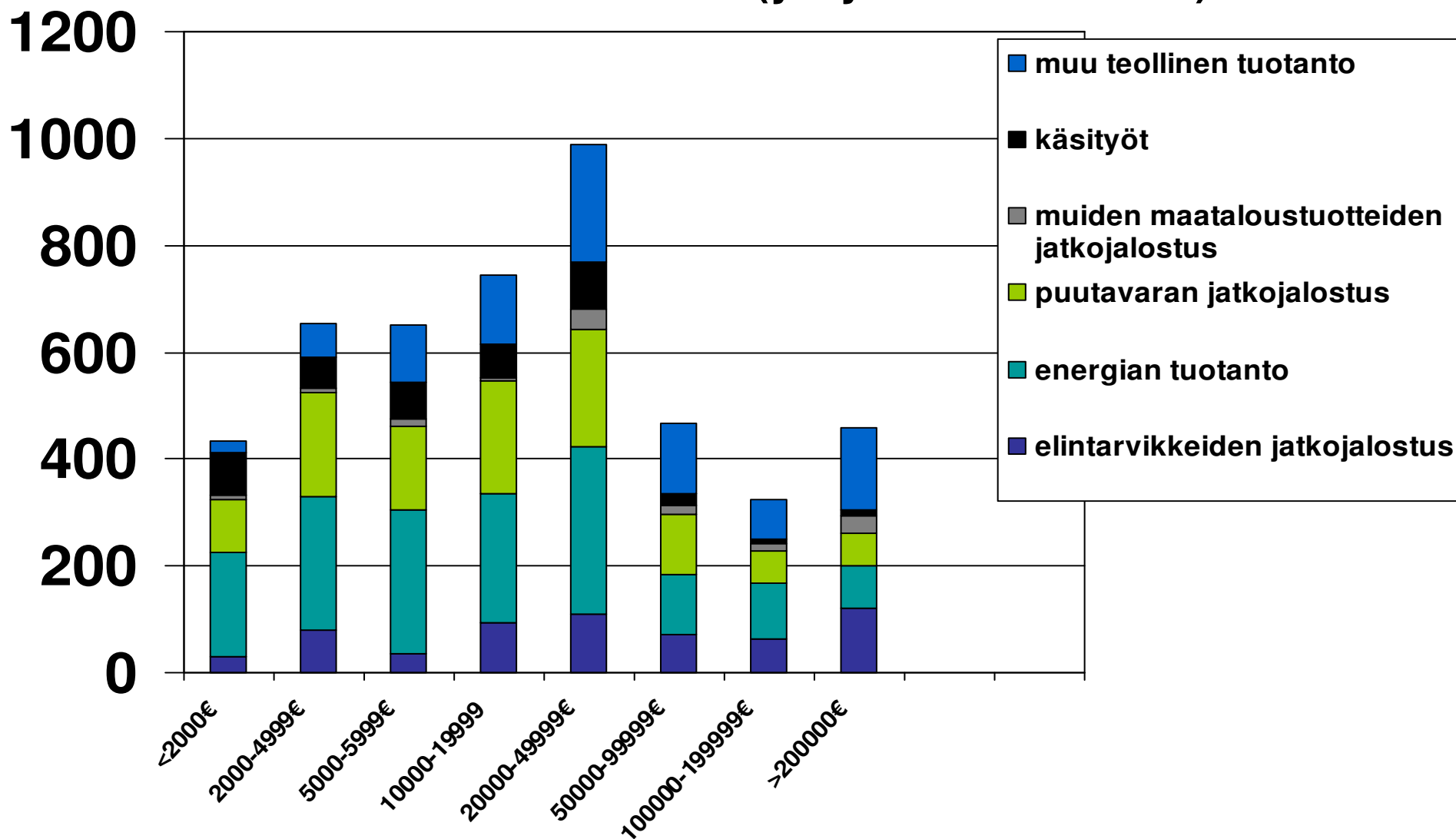
Lähde: Tike 2008

## Muuta yritystoimintaa harjoittavien tilojen liikevaihto palvelutoimialan sisällä (yritysten lukumäärä)



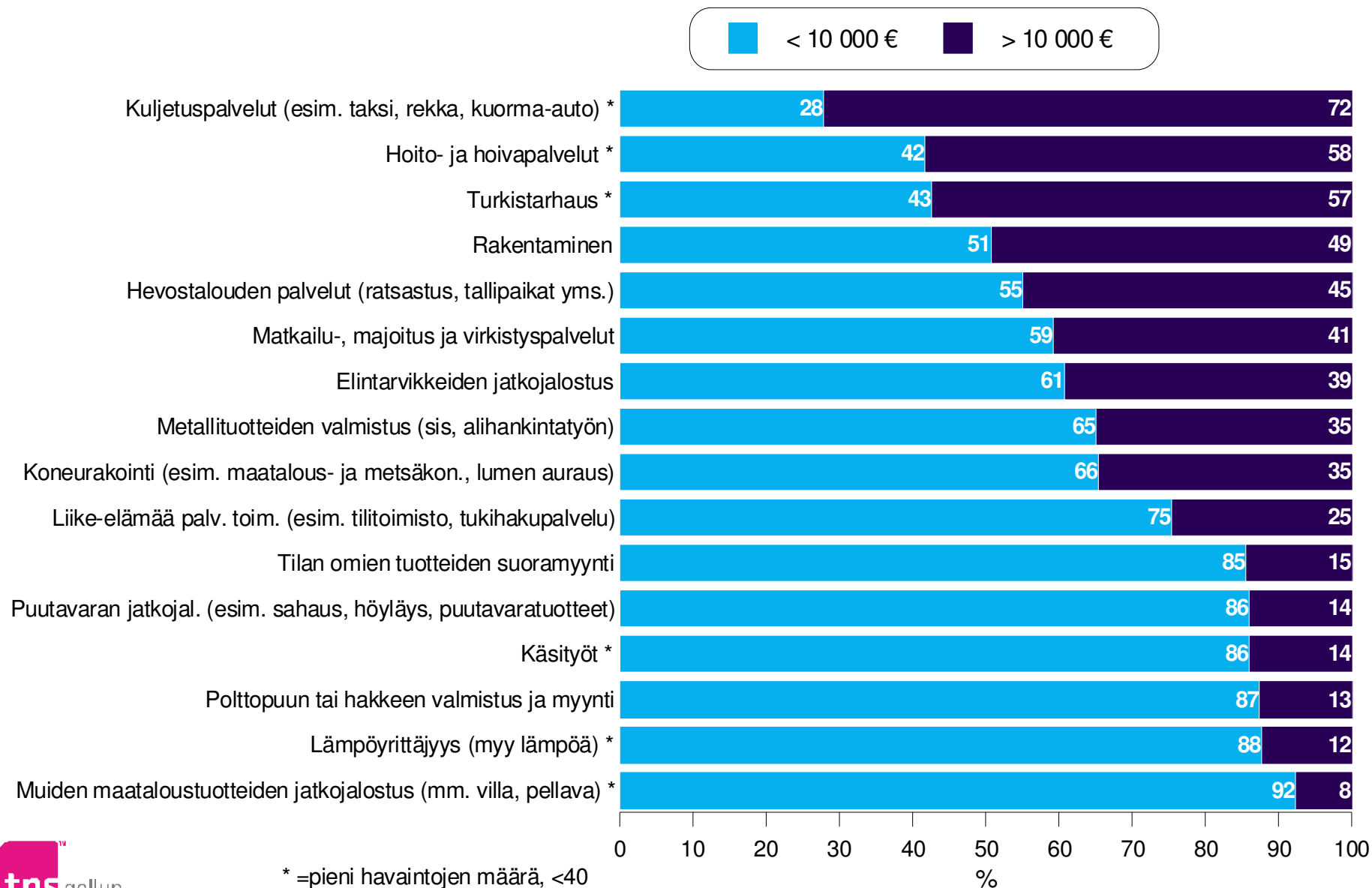
Lähde: Tike 2008

## Muuta yritystoimintaa harjoittavien tilojen liikevaihto teollisuustoimialan sisällä (yritysten lukumäärä)



Lähde: Tike 2008

## Muun yritystoiminnan liikevaihto tällä hetkellä



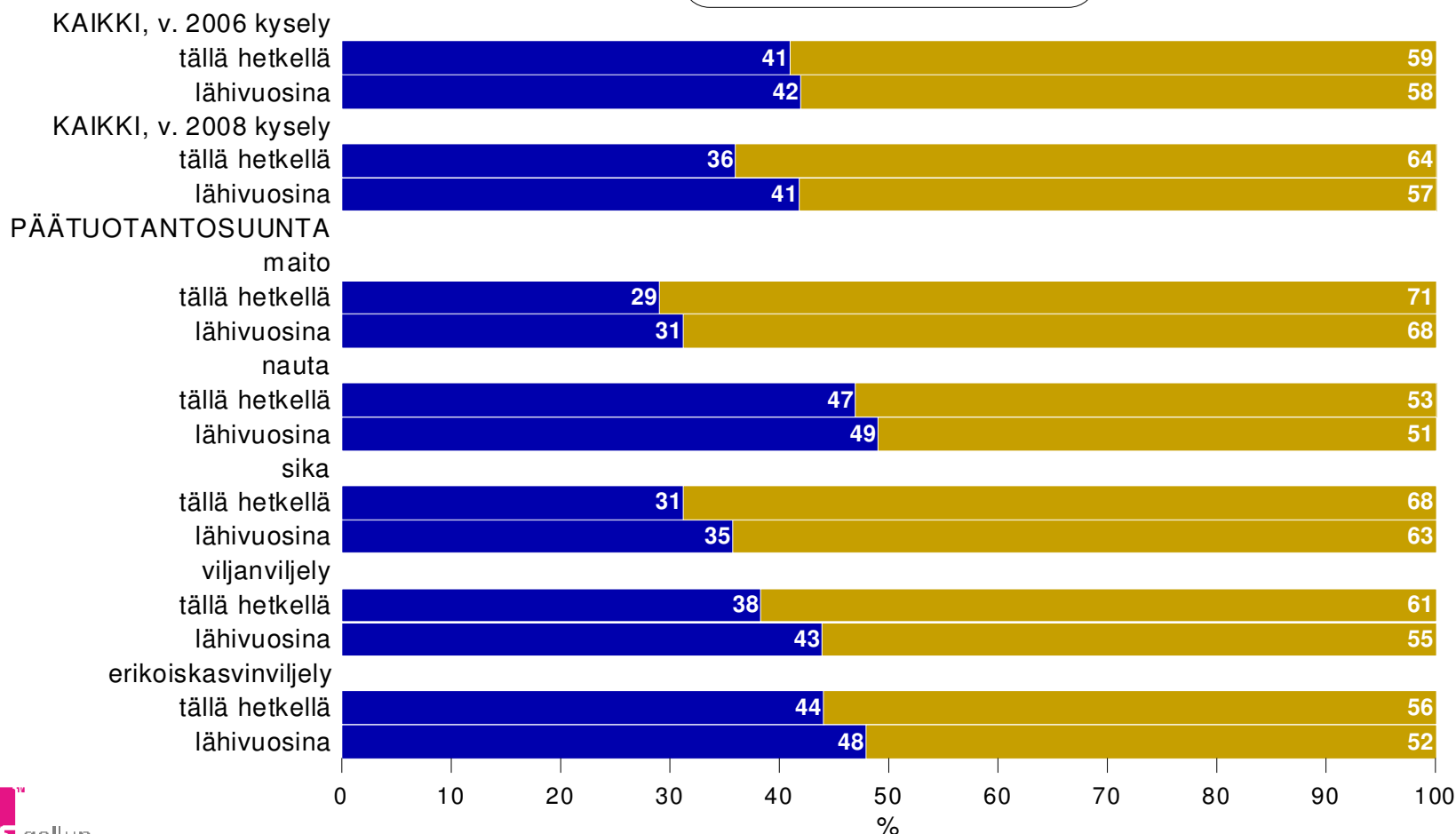
# Tulevaisuus

Maatilojen kehitysnäkymät 2016

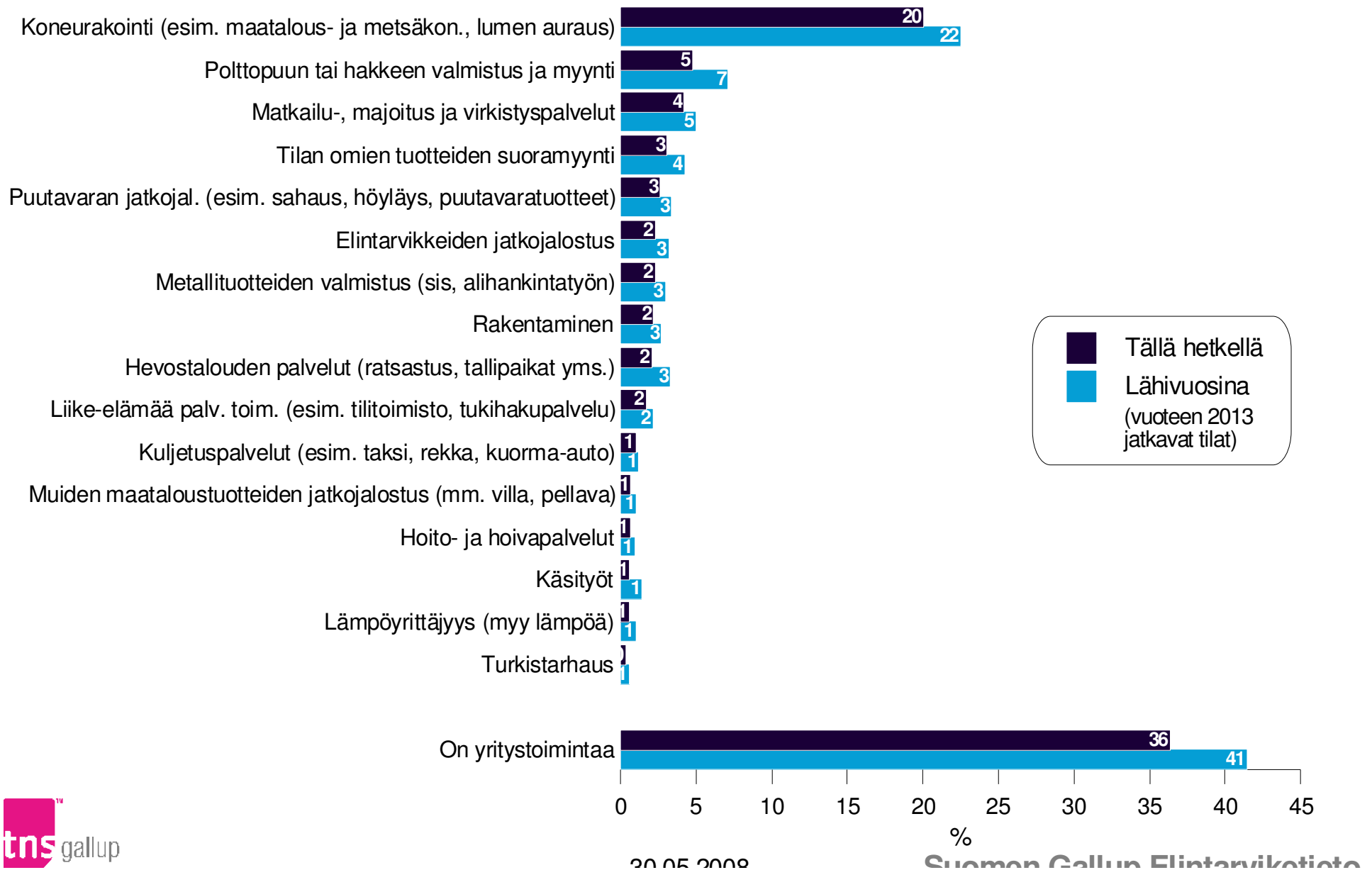
## Muu yritystoiminta maatiloilla 2007 ja tulevaisuudessa\*



\* vuoteen 2013 jatkavat tilat



# Eri yritystoimintamuotojen harjoittaminen 2007 ja tulevaisuudessa



# Kannattavuusnäkymät tällä hetkellä ja lähivuosina\*



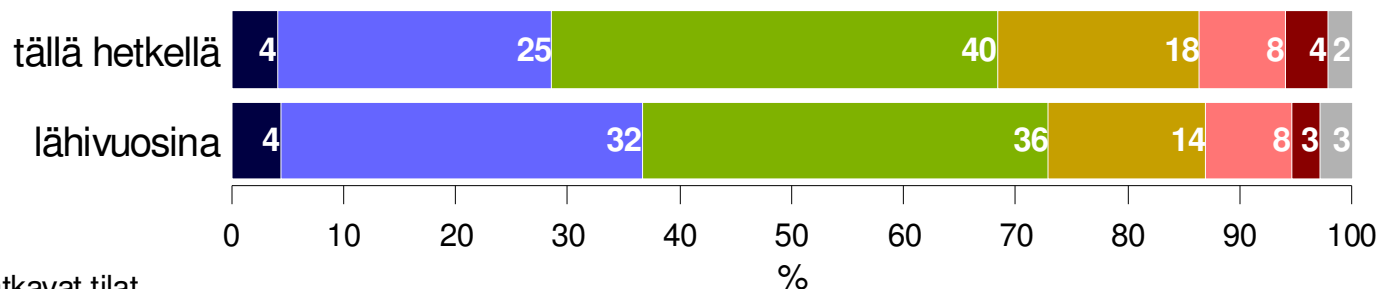
## Maatalous



## Metsätalous\*\*



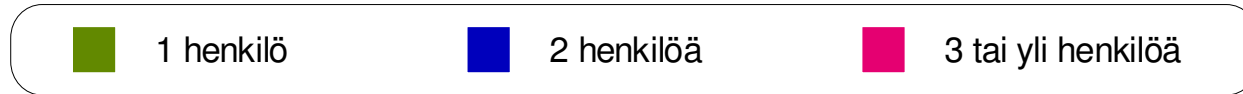
## Muu yritystoiminta\*\*



\* = 2013 jatkavat tilat

\*\* =jos metsää tai jos muuta yritystoimintaa

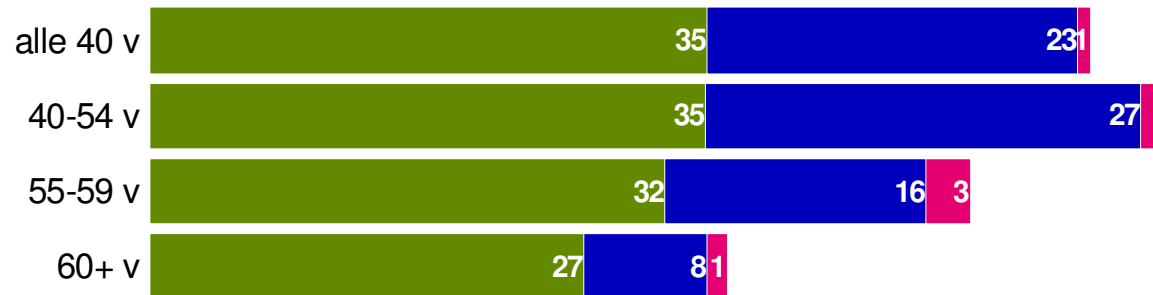
## Tilan ulkopuolella työssä käynti



Kaikki



Ikäryhmä:



Tilakoko:

