



Kainuulaisten hanketoimijoiden opintomatka Hämeeseen 20.1.-22.1.2014

Matkaraportti

**Maaseutuelinkeinojen kehittämisen tiedotus-,
koordinointi- ja aktivointihanke**

MTK Pohjois-Suomi

Hankevetäjä Anita Mäkipelto

Maaseutukoordinaattori Tuija Korhonen



Maanantai 20.1.2014



Kainuun Maaseutuelinkeinojen teemaohjelman päivittäminen uudelle ohjelmakaudelle on käynnissä. Hakeaksemme vinkkejä uudenaiseen toimintaan, suuntasimme kainuulaisten hanketoimijoiden kanssa kohti Hämettä heti vuoden aluksi. Mukaan lähtivät MTK:sta Markku Karjalainen, Anita Mäkipelto ja Tuija Korhonen, MTT Sotkamosta Pasi Laajala, Katja Keränen sekä Jari Lindeman. Kainuun Ammattiopisto Seppälän toimipistettä edusti Kaisu Korhonen, ProAgria Kainuuta Anna-Kaija Kaikkonen ja Elävä Kainuu Leaderista mukana oli Pirjo Heikkinen.

Aloitimme matkamme ma 20.1. Kajaanin rautatieasemalta. Junamatkalla pidimme ajankohtaispalaveria ja suunnittelimme jo vähän tulevaakin. Matkustaminen ei tosin sujunut ihan suunnitellusti, vaan junat olivat myöhässä ja junan vaihdot eivät sujuneet aivan suunnitelmien mukaan. Matkalla Kajaanista Hämeenlinnaan ehdimme testata lähestulkoon kaikentyyppiset VR:n kalustoon kuuluvat junatyypit; IC, pikajuna, junabussi ja pendolino. Saavuimme lopulta Hämeenlinnaan myöhään illalla, onneksemme vain tunnin myöhässä aikataulusta. Majoituimme kaupungin keskustaan, viehättävään ja pieneen Hotelli Emiliaan.



Tiistai 21.2.



Vuokraamamme bussi odotteli meitä hotellin edustalla aamulla klo 8. Noukimme paikalliset hanketoimijat matkalta mukaan ja suuntasimme kokouspaikkaamme Ilorannan maatilamatkailupaikkaan Hauholle.

Matkaa Ilorantaan on Hämeenlinnan keskustasta noin 35 kilometriä. Iloranta on perheyritys, joka tarjoaa täysihoitoa vuoden ympäri. Tilalla järjestetään mm. leirikouluja, senioriviikkoja, naisten viikonloppuja, ohjattuja liikuntaleirejä sekä kokous- ja virkistystiloja yritysten käyttöön. Kuulimme lounastauolla mielenkiintoisen yritysesityksen nuoren isännän, Samu Lesceliuksen pitämänä. Iloranta on kuuluisa hyvästä ruuastaan ja ystävällisestä palvelusta. Ja kuuluisa hämäläinen maalaismaisema aukeaa vieressä, sillä Niskavuori elokuvat on kuvattu aikoinaan matkailuyrityksen naapurissa ja mm. filmausporukka on majoittunut Ilorannassa.



Kasvua Hämeessä - benchmarking



Vietimme koko päivän Ilorannassa ja saimme kuulla Kasvua Hämeessä – teemaohjelman toteutuksesta. MTK Häme koordinoi teemaohjelmaa ja yhteyshenkilömme oli ohjelmanpäällikkö Päivi Rönni. Hän kertoi meille ohjelman tavoitteista, hämäläisestä ruokaketjusta yleensä sekä ohjelman toteutuksesta koordinaatiohankkeen näkökulmasta.

Kasvua Hämeessä teemaohjelman alla toimii yhteensä viisi hanketta, joista yksi on siis MTK Hämeen koordinaatiohanke. Muut neljä hanketta ovat Hämeen ammattikorkeakoulun Huomisen Osaajat, ProAgria Etelä-Suomen Huomisen hämäläinen maatila, Koulutuskeskus Salpauksen Tietoverkko sekä Hämeen ammattikorkeakoulun Huomisen hämäläinen ruoka ja juoma. Jokainen hanke esittäytyi vuorollaan ja paikalliset hanketoimijat saivat vastata moniin kainuulaisten kysymyksiin.

Tuleva Kainuun Maaseutuelinkeinojen teemaohjelma toteutetaan lähestulkoon samalla mallilla kuin Hämeessä ja ohjelman luonnosversio on olemassa. Asioiden näkeminen ja kuuleminen sekä kyseleminen laajentavat ymmärrystä paljon enemmän kuin pelkkä paperidokumentteihin tutustuminen.



Keskustelun ja kysymysten paljouden vuoksi päivämme uhkasi venyä yli aikataulun, mutta pihalla odottava bussi pakotti meidät lopettamaan jutustelun Ilorannassa.



Keskustelu kuitenkin jatkui sekä bussissa että yhteisellä päivällisellä. Nautimme päivällisen aivan torin kupeessa sijaitsevassa viehättävässä Ravintola Piparkakkutalossa. 1906 rakennettu jugendhenkinen kauppiassuvun koti sai heti lempinimekseen piparkakkutalon paanuvuorauksensa ja useiden erkkereiden vuoksi. Ravintolatoimintaa talossa on ollut jo 25-vuotta.



Keskiviikko 22.1.

Keinuhongan tila & Suvimarja lifestyle-puoti



Keskiviikkoamu alkoi klo 8, jolloin suuntasimme bussilla maaseutukierrokselle. Esitimme ennen opintomatkaa toiveita, millaisia yrityksiä ja tiloja haluaisimme nähdä. Muun muassa lähiruoka ja suoramyynä kiinnosti kainuulaisia. Rönöin Päivi toteutti toiveemme kiitettävästi. Ensimmäisenä yrityskohteena pääsimme tutustumaan Padasjoen Auttoisille Keinuhongan tilaan.



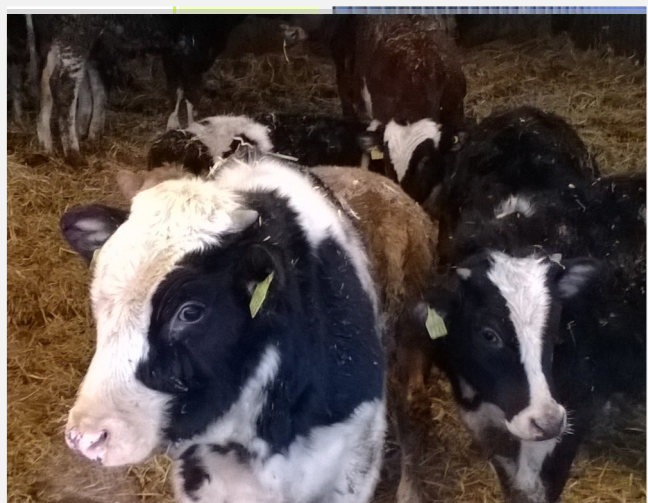
Isäntä Kalle Jaakkolan kotitilalla on kasvamassa pihvikarjarotuisia nautoja noin 600 päätä. Suoramyynäin lähtevät eläimet teurastetaan ja paloitellaan lähiteurastamolla ja liha myydään kuluttajille Padasjoen Navettamarketin, Vääksyn lihapuodin sekä kotiinkuljetuksen kautta.

Tilakeskuksessa on tilan emännän, Suvi Siljanderin Suvimarja lifestyle-puoti, joka myy vaatteita ja sisustustuotteita. Puoti on remontoitu vanhaan navettaan ja sen yläkertaan on avattu noin vuosi sitten Navettamarket. Yläkerrassa myydään tilan omaa lihaa ja lähialueella tehtyjä lihajalosteita mm. makkaraa sekä tilan omaa Sonni-olutta. Valikoimaan kuuluu lisäksi lähialueen pien-tuottajien lähiruoka – ja luomutuotteita. Molemmat puodit ovat talvisaikaan avoinna vain viikonloppuisin, mutta isäntäparin mukaan viikonloput ovatkin melkoista huisketta.



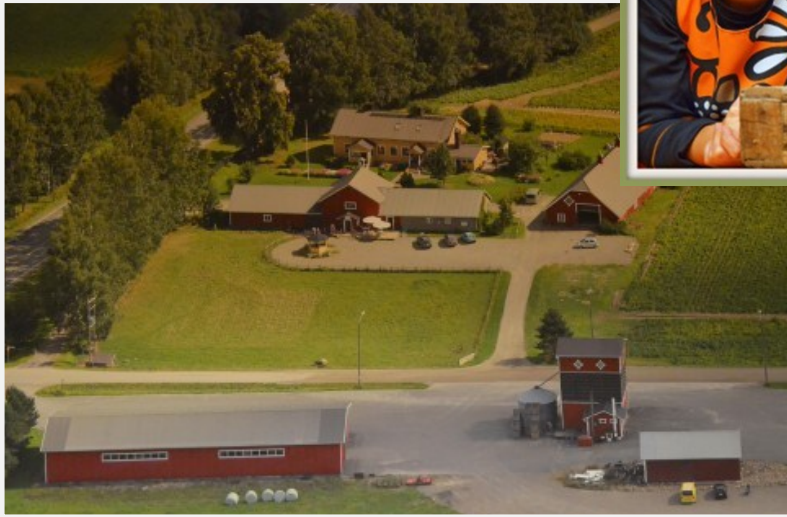


Ulkona nautitun glögin jälkeen kiersimme katselemissa eläimiä sekä kuulemassa lisää tilan toiminnasta.



He-Vi Hasila

Myllyn Kuppi ja kakku



Lammilla sijaitseva He-Vi Hasila oli seuraava pysähdyspaikkamme, missä nautimme myös lounasta. Jyrki Hasilan isännöimä osakeyhtiömuotoinen yritys on erikoistunut perunanviljelyyn sekä vihannesten jatkojalostukseen. Yritys tarjoaa hedelmien, vihannesten, marjojen ja salaattien tukkumyyntiä. Oma jatkojalostuslaitos mahdollistaa tuotteiden kuorimisen sekä paloittelun asiakkaille suurpakkauksissa. Jyrkin vaimolla Päivillä on ystävänsä Sannan kanssa Myllyn kuppi ja kakku –niminen yritys tilan pihapiirissä. Yritys tarjoaa pitopalvelua sekä lounasta päivittäin. Kahvioravintolan yhteydessä on lisäksi lähiruokamyymälä sekä pieni käsityö- ja sisustuskauppa.



Ylöskartanon lypsykarjatila

Viimeisenä vierailimme Arja ja Janne Näsin Ylöskartanon lypsykarjatilalla Tuuloksessa. Tila on investoinut rajusti viime aikoina. Vuonna 2012 otettiin käyttöön uusi robottipihatto, johon pääsimme tutustumaan. Tila on käyttänyt aktiivisesti teemaohjelman tarjoamia investointi- ja kehittämispalveluita ja kuulimme tilan toiminnan lisäksi kokemuksia niistä.



Hieman navetan tuoksuisina hyppäsimme bussiin ja jatkoimme kohti Lahtea. Paluumatkalla junassa pääsimme jälleen vaihtamaan ajatuksiamme kaikesta nähdystä ja koetusta. Hanketoimijoilta saadun palautteen perusteella opintomatka oli erittäin hyödyllinen ja antoi paljon eväitä ja vinkkejä omien hankekokonaisuuksien suunnitteluun.



Kainuulaisten hanketoimijoiden opintomatka

Hämeeseen 20.–22.1.2014



Maanantai 20.1.

- 15.00 Kokoontuminen Kajaanin rautatieasemalle
15.11 Juna lähtee, hanketoimijoiden palaveri junassa
21.47 Saapuminen Hämeenlinnaan, majoittuminen hotelli Emiliaan (Raatihuoneenkatu 23)

Tiistai 21.1.

- 8.00 Lähtö Hämeenlinnasta bussilla (hotelli Emilian edestä)
9.00 Ilorannan maatilamatkailu (Rukkoilantie 129, 14700 Hauho) www.iloranta.fi
Tervetuloa Hämeeseen; esittäytymiset ja ensimmäiset kuulumisten vaihdot
10–12 Kasvua Hämeessä -teemaohjelman, hankkeiden ja toimijoiden esittelyt
12–13 LOUNAS (omakustanteinen)
13–16 Kainuun maaseutuelinkeinojen teemaohjelman esittäytyminen, kokemusten vaihto, benchmarkkaus
18.00 Illallinen (omakustanteinen) ravintola Piparkakkutalossa (Kirkkorinne 2)

”Hotelli Emilian à la carte ravintolana toimii viehättävä Ravintola Piparkakkutalo, joka sijaitsee n. 300 metrin päässä hotellilta, pääkirkon vieressä.

Piparkakkutalo on tunnelmallinen, hyvän ruuan ravintola, joka vaalii annoksissaan perinteitä kuitenkin nykyajan henkeä unohtamatta.

25-vuotias ravintola huokuu historiallista tarinaansa Skogsterin perheen kauppiaskotina.”

ruokalista: www.ravintolapiparkakkutalo.fi



Euroopan maaseudun
kehittämisen maatalousrahasto:
Eurooppa investoi maaseutualueisiin



Elinkeino-, liikenne- ja
ympäristökeskus



Keskiviikko 22.1.



8.00 Lähtö maaseutukierrokselle bussilla hotelli Emilian edestä

9.00–10.30 Keinuhongan tila,

Keinuhongantie 54, 17610 Auttoinen, Padasjoki

Tilalla 600 nautaa, pihvikarjalihan suoramyyntiä sekä navettamarket (lähiruoka- ja luomumyymälä) www.keinuhonka.fi

Tilalla myös Lifestylepuoti Suvimarja, jossa myynnissä mm. sisustustuotteita, vaatteita, koruja lisäksi kahvio. www.suvmarja.fi

11.15–12.30 Ruokailu ja HeVi Hasila / Myllyn kuppi ja kakku- yrityksiin tutustuminen,

Syrjäntaustantie 8, 16900 Lammi

Perunanviljelyyn erikoistunut maatila ja osakeyhtiö, jossa omaa jatkojalostusta mm. kuorimotoiminnan merkeissä. Yritys on merkittävä lähiruuan toimittaja Päijät-Hämeen kunnissa, mm. Lahdessa. Lisäksi emäntä on perustanut vuoden 2013 alussa oman Myllyn kuppi ja kakku -yrityksen, jossa pitopalvelua ja tilamyymälä.

www.myllynkuppikakku.fi

www.hevihasila.fi

13.10–14.30 Ylöskartanon lypsykarjatila, Arja ja Janne Näsi

Luopioistentie 372, Tuulos

Tilalla on vuoden 2012 lopulla käyttöön otettu uusi robottinavetta. Yhteistyö, urakointi, hankkeen tarjoamat investointi- ja kehittämisspalvelut ovat olleet aktiivisesti käytössä.

n. 14.45 Lähtö bussilla kohti Lahden rautatieasemaa

16.02 Juna kohti Kajaania lähtee Lahdesta

21.20 Saapuminen Kajaaniin

Maaseutuelinkeinojen kehittämisen tiedotus-, koordinointi ja aktivointihanke

Hankevetäjä Anita Mäkipelto, anita.makipelto@mtk.fi ,0400 218 720

Maaseutukoordinaattori Tuija Korhonen, tuija.korhonen@mtk.fi , 040 741 66 24

Kasvua Hämeessä –teemaohjelma

Ohjelmanpäällikkö Päivi Rönni, paivi.ronni@mtk.fi , 040 56 34 074



Euroopan maaseudun
kehittämisen maatalousrahasto:
Eurooppa investoi maaseutualueisiin



Elinkeino-, liikenne- ja
ympäristökeskus

