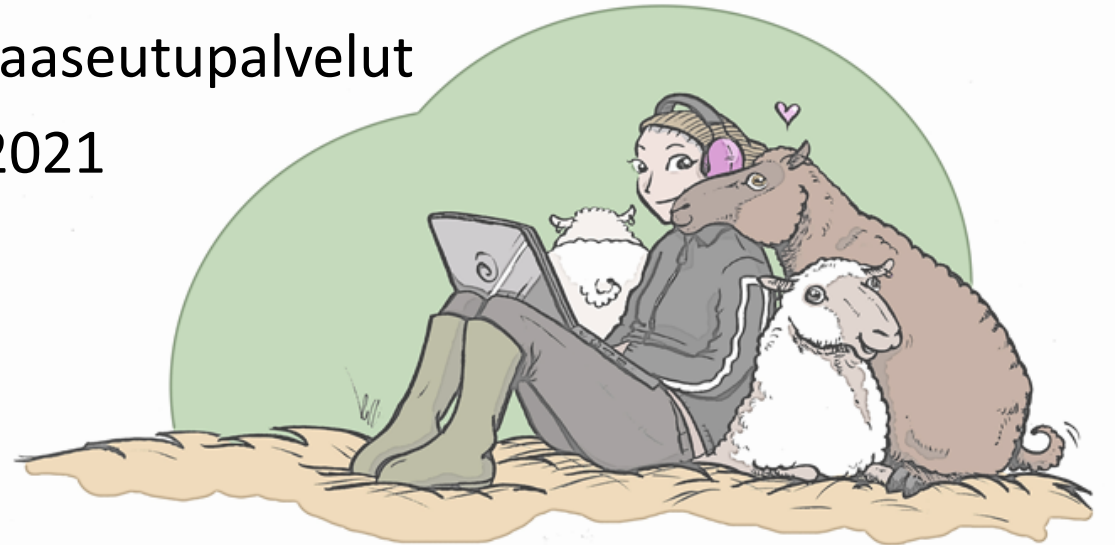


Kotieläintilan eläintuet ja niiden hakeminen

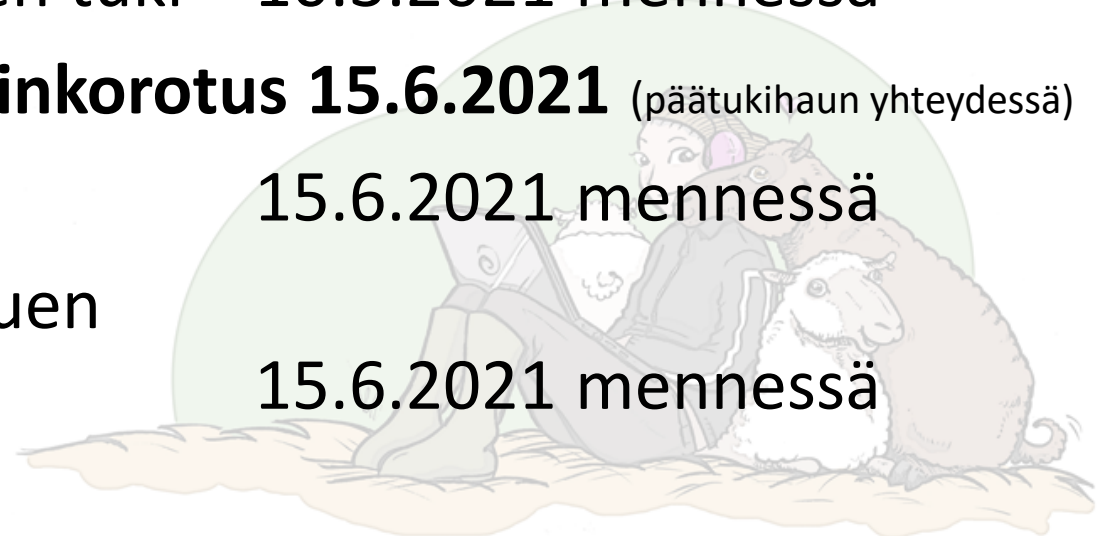
Luoteis-Savon maaseutupalvelut

8.4.2021



Eläintukien hakuajat 2021

- (Maidon suoramyynnin tuki 15.1.2021 mennessä)
- **Eläinten hyvinvointikorvaus 17.2.2021 mennessä**
- (Eläinmääräilmoituksen jättäminen 17.2.2021 mennessä)
- **Pohjoisen kotieläintuen ennakko 10.3.2021 mennessä**
- Sika- ja siipikarjatalouden pohjoinen tuki 10.3.2021 mennessä
- **Luonnonhaittakorvauksen kotieläinkorotus 15.6.2021** (päätukihaun yhteydessä)
- Osallistumisilmoitukset (uusi tila) 15.6.2021 mennessä
- Alkuperäisrotujen kasvattamisen tuen vuosittaisen maksun haku (ELY) 15.6.2021 mennessä



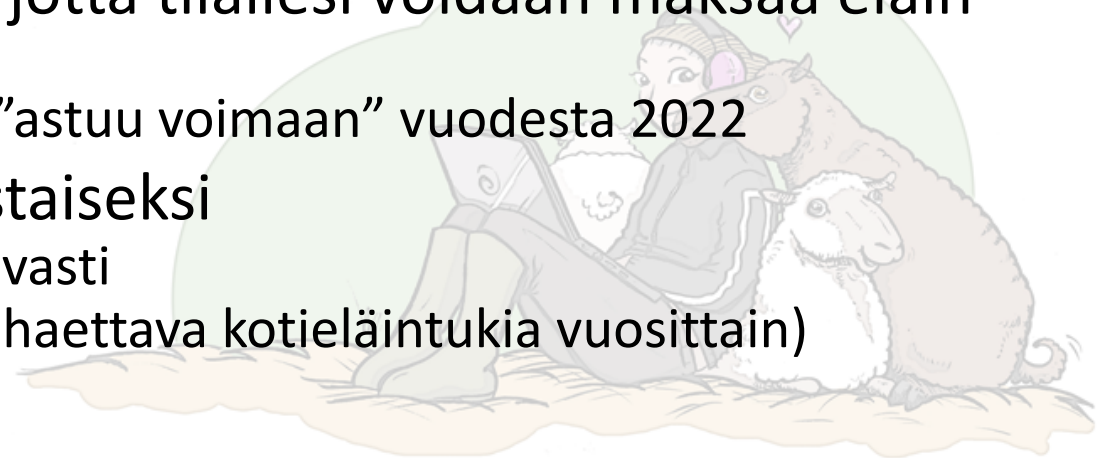
Pitopaikan rekisteröinti ja rekisteröityminen eläimenpitäjäksi

- Ilmoitukset kuntaan
 - Ammattimaisesta tai muuten laajamittaisesta hevostoiminnasta ilmoitus AVI:lle
- Rekisteröityminen tarkistetaan tukia käsitellessä
- Lomakkeet Ruokaviraston sivuilta tai kunnasta
 - <https://www.ruokavirasto.fi/tietoa-meista/asiointi/oppaat-ja-lomakkeet/viljelijat/elainten-pito/elainten-merkitseminen-ja-rekisterointi/>
 - Sähköisen ilmoittamisen mahdollisuus on tulossa (vuonna X?)



Osallistumisilmoituksen tekeminen


- Osallistumisilmoituksella osallistutaan:
 - EU:n eläinpalkkioihin
 - Pohjosiin kotieläintukiin
- Ilmoitus tehdään Vipu-palvelussa tai kuntaan lomakkeella 184
 - SPV-tilanteessa palauta lomake 462 (osallistumisilmoitus koko tilan hallinnan siirrossa)
- Meijerimaidon tuotantotuelle on oma osallistumisilmoituksensa
 - Vipu-palvelussa tai lomakkeella 282
- Jos aloitat esim. nautojen pidon ja tuotannon elokuussa 2021, jätä osallistumisilmoitus viimeistään 15.6.2021, jotta tilallesi voidaan maksaa eläinpalkkiot jo elokuusta 2021 lähtien
 - Myöhemmin palautettu osallistuminen ”astuu voimaan” vuodesta 2022
- Osallistumisilmoitus on voimassa toistaiseksi
 - Jos jätetty esim. 2015 → voimassa jatkuvasti
 - (Uudella ohjelmakaudella mahdollisesti haettava kotieläintukia vuosittain)



Eläinten hyvinvointikorvauksen (EHK) hakeminen

- Vuoden eka tuki! → haku tammikuussa
- Hae Vipu-palvelussa tai lomakkeella 472
 - SPV-tilanteessa palauta lomake 473 (hakemus eläinten hyvinvointikorvauksen sitoumuksen siirtoon)
- Hae omalle tilalle sopivia toimenpiteitä → kaikkia ei ole pakko valita
- Edellisvuoden valinnat näkee Vipu-palvelussa Maatila → Sitoumukset ja sopimukset
- Tilalle sopimattoman toimenpiteen voi perua kirjallisella ilmoituksella kuntaan ennen tuen maksua



 Täyttöohjeet Tulosta yhteenveto

Tallenna

Hakijan tiedot

Hakemustiedot

Yhteenveto ja lähetys

Eläinten hyvinvointikorvaus Haen eläinten hyvinvointikorvauksen sitoumusta ajalle 1.1.-31.12.2021 ja korvauksen maksamista vuodelta 2021 lähettämällä tämän hakemuksen.

▶ Naudat

▶ Siat

▼ Lampaat ja vuohet



Korvaus myönnetään eläinrekisteriin merkittyjen eläinmäärien mukaisesti.

**Valitse noudatettavat toimenpiteet**

- 3.1 Lampaiden ja vuohien ruokinta
- 3.2 Lampaiden ja vuohien pito-olosuhteiden parantaminen
- 3.3 Lampaiden ja vuohien hoito
- 3.4 Lampaiden ja vuohien laidunnus ja jaloittelu

Tarkenne *

– Valitse –

– Valitse –

3.4a Laidunnus laidunkaudella ja jaloittelu laidunkauden ulkopuolella

3.4b Pitkäaikaisempi laidunnus laidunkaudella

▶ Siipikarja

Pohjoinen kotieläintuki

- Osallistumisilmoitus oltava voimassa
- Eläinyksikkökohtainen tuki C-alueella
 - emolehmistä ja emolehmähiehoista
 - sonneista ja häristä
 - teurastetuista hiehoista
 - uuhista ja kutuista
- Pinta-alavaatimus 5 ha
- Eläinten oltava rekisteröitynä hakevalle tilatunnukselle



Pohjoinen kotieläintuki - naudat

- Yli 2v. emot = 1ey
- Nuoriso = 0,6ey
- Emot ja sonnit määräytyvät nautarekisteristä 1.1.-31.12.
→ keskimääräinen eläin-lukumäärä
 - Teurashiehot 1.1.-31.12. teurastettujen lukumäärän perusteella
- Emojen oltava liharotuisia
- Huomioi käyttötapa!
 - emolehmä/lihantuotanto
 - jos hieho kerryttänyt päivänkin emolehmätukea, teurastukea ei makseta

Tukialue	Emolehmät, emolehmähiehot (8 kk - enint. 4v.) € / ey	Sonnit ja härät (6 kk - alle 20 kk) € / ey	Teurastetut hiehot € / ey	Teurastetut sonnit ja härät € / eläin*
C2	397	651	530	-

Pohjoinen kotieläintuki – uuhet ja kutut

- Rekisteröidyttävä lampaan- tai vuohenpitäjäksi
- Tukitasot (tukialue C2)
 - Uuhet 369€/ey
 - Kutut 780€/ey
- Uuhi ja kuttu = 0,2ey
 - Uuhia ja kuttuja oltava väh. 4ey (20kpl) keskimäärin kalenterivuoden aikana
- Määräytyvät lammas- ja vuohirekisteristä
 - Uuhien määrää rajaa syntyneet karitsat (1 karitsa per uuhi)
 - Kuttujen määrää rajaa hyväksytty maitomäärä (vaatimuksena 400l/vuohi/v.)
- Aloittavan lammastilan jätettävä lisäksi lomake 468 karitsointipoikkeuksesta (viim. 15.6.)
 - tällöin tukivuoden aikana syntyneiden karitsoiden määrä ei rajoita tukikelpoisten uuhien enimmäismäärää.
- Kuttutiloilta lomake 410 (selvitys kutunmaidon käytöstä)
 - Palautettava seuraavan vuoden tammikuussa

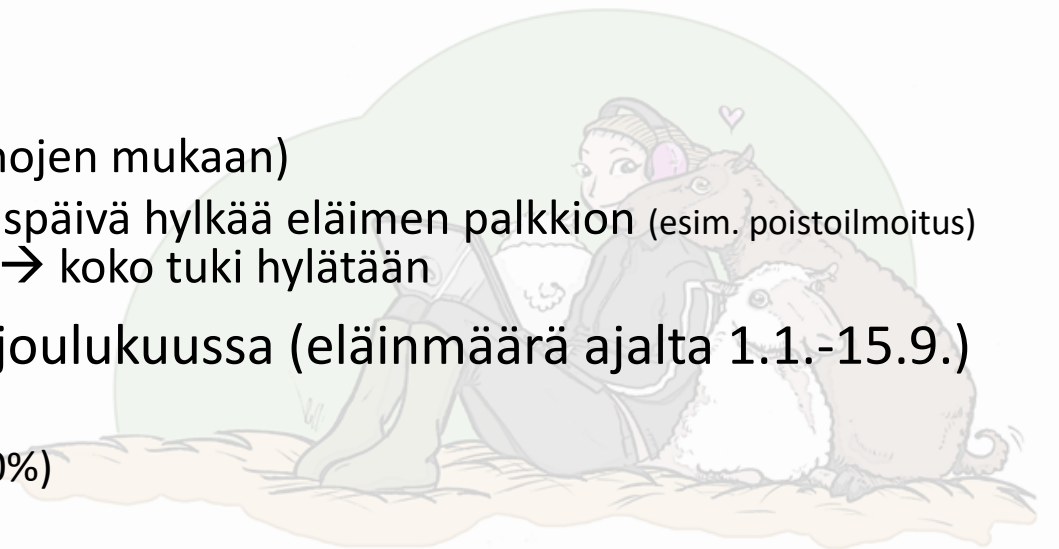
Pohjoisen **ennakon** hakeminen

- Voi hakea vuosittain Vipu-palvelussa tai lomakkeella 139
 - Helmi-maaliskuussa
- Voit hakea edellisvuoden eläinmäärällä tai muuttuneella eläinmäärällä
 - aloittavalta/laajentavalta tilalta oltava selvitys kuntaan tuotannon laajuudesta → esim. ostokuitit
- Ennako = 75% (vähintään 500€)
- Huomioi, ettet hae liikaa ennakkoa!
 - takaisinperintävaara
 - erityishuomio teurashiehojen määrässä
- Ennakot maksetaan hakuvuoden huhtikuussa, loppumaksu vuoden päästä



EU:n eläinpalkkiot

- Vaatii osallistumisilmoituksen ja rekisteröitymisen eläimenpitäjäksi
- Maksetaan:
 - Emolehmille ja -hiehoille (liharotuisille, käyttötapa ”emolehmä”)
 - Sonneille ja härille
 - Teuraskaritsaille ja -kileille
- Ei vaadi peltopinta-alaa
- Ei ennakkohakua
- Eläinmäärät eläinrekisterin perusteella
 - Naudat ruokintapäivien mukaan
 - (Teuraskaritsat ja -kilit vaatimukset täyttävien ruhojen mukaan)
 - Muista tehdä ilmoitukset ajallaan → myöhästymispäivä hylkää eläimen palkkion (esim. poistoilmoitus)
Huom! Jos hylättyjen eläinten määrä ylittää 20% → koko tuki hylätään
- Nautapalkkiosta maksetaan ensimmäinen erä joulukuussa (eläinmäärä ajalta 1.1.-15.9.)
 - Loppumaksu kesäkuussa
 - Teuraskaritsa ja -kilipalkkio maksetaan kesäkuussa (100%)



Tukitasot nauta sekä teuraskaritsat ja -kilit (2020 tasot)

	AB-alueen ulkosaaristo €/ eläin	Manner- Ahvenanmaa €/ eläin	Muu AB-alue €/ eläin	C-alue €/ eläin
Emolehmä ja emolehmähieho	550	360	360	165
Sonni ja härkä	1 200	500	500	160
Teurashieho	-	185	185	-
Saaristohieho	610	-	-	-
Lypsylehmä	1 050	680	580	-

	AB-alueen ulkosaaristo €/ eläin/ tukiv.	Manner- Ahvenanmaa €/ eläin/ tukiv.	Muu AB-alue €/ eläin/ tukiv.	C-alue €/ eläin/ tukiv.
Teuraskaritsat ja teuraskilit	25	25	25	25
Uuhet	100	80	45	-
Kutut	80	80	80	-

Maidon pohjoinen tuotantotuki

- Maidon tuotantotukea maksetaan maitolitrojen perusteella C-tukialueen maidontuottajille.
- Meijerin oltava sitoutunut tuotantotukijärjestelmään ja lehmien hakijan hallinnassa
- Oltava osallistuminen voimassa **meijerimaidon tuotantotukeen**
 - Vipu-palvelussa tai lomakkeella 282
 - Osallistuminen voimassa toistaiseksi
- C2-alueella tuki 8 senttiä/litra (max. 3,5 miljoonaa litraa/vuosi/tila)
- Suoramyyntimaidon tuki maksetaan suoraan kuluttajalle myydystä maidosta tai muiden maitotuotteiden myynnistä tai siirrosta.
 - Hae suoramyyntimaidon tuotantotukea ja ilmoita kuluttajalle suoraan myydyt maidot Ruokaviraston lomakkeella 230
 - Voit hakea tukea kuukausittain, mutta palauta lomake viimeistään 15.1. seuraavana vuonna kuntaan.
 - Tuen määrä oltava vähintään 100€

Valitse hakemus tai ilmoitus

 Näytä kaikki Vain ne joiden hakuaika on meneillään

Hakemus tai ilmoitus	Hakuaika	Tilanne	Toiminnot
Päätukihaku	22.4.2020–15.6.2020	Lähetetty 08.06.2020	
Peruslohkomuutokset	22.4.2020–15.6.2020		
Ympäristökorvauksen syysilmoitus	23.9.2020–30.10.2020		
Puutarhatuotteiden varastointituki	2.11.2020–13.11.2020		
Eläinmäärien ilmoitus	7.1.–17.2.		
Eläinten hyvinvointikorvaus	18.1.–17.2.		
Osallistumisilmoitukset	11.7.2020–15.6.2021		
Meijerimaidon tuotantotukeen osallistuminen ja tuen haku (C-tukialue)	3.2.–31.12.		

Sika- ja siipikarjatalouden pohjoinen tuki

- Tuki määräytyy tilakohtaisen **viitemäärän** perusteella
 - SPV! Ennakkoa haettaessa viitemäärä oltava hakijan hallinnassa 1.3.
 - Lopullisen tuen maksamiseksi viitemäärä oltava hakijan hallinnassa 1.9.
- Tukea voidaan myöntää kun:
 - Olet rekisteröitynyt eläintenpitäjäksi
 - Hallitset vähintään 5ha korvauskelpoista peltoa
 - Tilasi eläintiheys on vähintään 0,35ey/ha
- Eläintiheyden laskentaan voi käyttää kaikkia eläimiä
 - muista tehdä eläinmääräilmoitus hevosista ja siipikarjasta!
- Viitemäärä lakkautetaan, jos tuen myöntämisen edellytykset eivät ole täyttyneet kahtena(2) peräkkäisenä vuotena



Sika- ja siipikarjatalouden pohjoisen tuen hakeminen

- Hae tukea Vipu-palvelussa tai lomakkeella 139 (sama, jolla haetaan pohjoisten ennakkoa)
 - Muista hakea vuosittain!
 - Ennakko ja lopullinen maksu
- Hakuaika on helmi-maaliskuussa
- Peltoala ilmoitetaan päätukihaun yhteydessä
- Eläinmääräilmoitus tehtävä, jos käytät eläintiheyden täyttämiseen siipikarjaa tai hevosia
 - Ilmoitus seuraavan vuoden helmikuussa
- Eläinten oltava hakijan hallinnassa ja rekisteröitynä hakevalle tilatunnukselle



Valitse hakemus tai ilmoitus

 Näytä kaikki Vain ne joiden hakuaika on meneillään

Hakemus tai ilmoitus	Hakuaika	Tilanne	Toiminnot
Eläinten hyvinvointikorvaus	18.1.–17.2.		
Sokerijuurikkaan kuljetustuki	15.2.–10.3.		
Kasvihuonetuki	15.2.–10.3.		
Kansallisten kotieläintukien haku	15.2.–10.3.		
Osallistumisilmoitukset	11.7.2020–15.6.2021		
Meijerimaidon tuotantotukeen osallistuminen ja tuen haku (C-tukialue)	3.2.–31.12.		

[Täyttöohjeet](#)[Tulosta yhteenveto](#)[Tallenna](#)

Hakijan tiedot

Hakemustiedot

Yhteenveto ja lähetys

Sika- ja siipikarjatalouden tuotannosta irrotettu tuki (koko maa)

Tuen saaminen edellyttää, että tilan eläintiheys (vähintään 0,35 eläinyksikköä per hehtaari) täyttyy.

Haen sika- ja siipikarjatalouden tuotannosta irrotettua tukea

Pohjoiset kotieläintuet naudoille (tukialue C)

 **Osallistumisilmoitus pohjoisiin kotieläintukiin naudoille ei ole voimassa**

Voit hakea tukia heti, kun olet tehnyt osallistumisilmoituksen.

Haen ennakon maksua naudoista, ja ilmoitan vähintään 5 hehtaarin peltoalatiedot viimeistään 15.6.2021

Luonnonhaittakorvauksen kotieläinkorotus

- Pinta-alaperusteinen tuki (60€/ha)
 - Tilalla oltava 0,35 eläinyksikköä peltohehtaaria kohti
- Hae päätukihaussa → lisäraksi luonnonhaittakorvauksen yhteydessä
- Eläinmäärä täyttyy yllättävän helposti
 - 0,35ey/ha
 - esim. 7ha x 0,35 = 2,45ey = 3 heppaa (3 x 1ey)
- Muista jättää eläinmääräilmoitus hakuvuotta seuraavan vuoden helmikuussa jos haluat, että eläintiheyteen lasketaan hallinnassasi olevat hepat ja siipikarja.



Eläinmääräilmoituksen tekeminen

- Tee eläinmääräilmoitus jos olet hakenut:
 - LHK-kotieläinkorotusta (siipikarja ja hevoset)
 - Eläinten hyvinvointikorvausta (siat ja siipikarja)
 - Sika- ja siipikarjatuen hakijoilla (siipikarja ja hevoset)
- Vipu-palvelussa tai lomakkeella 461 seuraavan vuoden tammi - helmikuussa
- Hevosen/ponin tulee olla kokonaan hallinnassasi → yhteisomistajuus ok vain alaikäisen lapsen tai puolison kanssa (tietyin ehdoin)
- Ilmoita lisäliitteellä hevosen/ponin nimi, UELN- tai rekisterinumero
- Hevosia ei tarvitse ilmoittaa, jos eläintiheys täyttyy esim. nautoilla



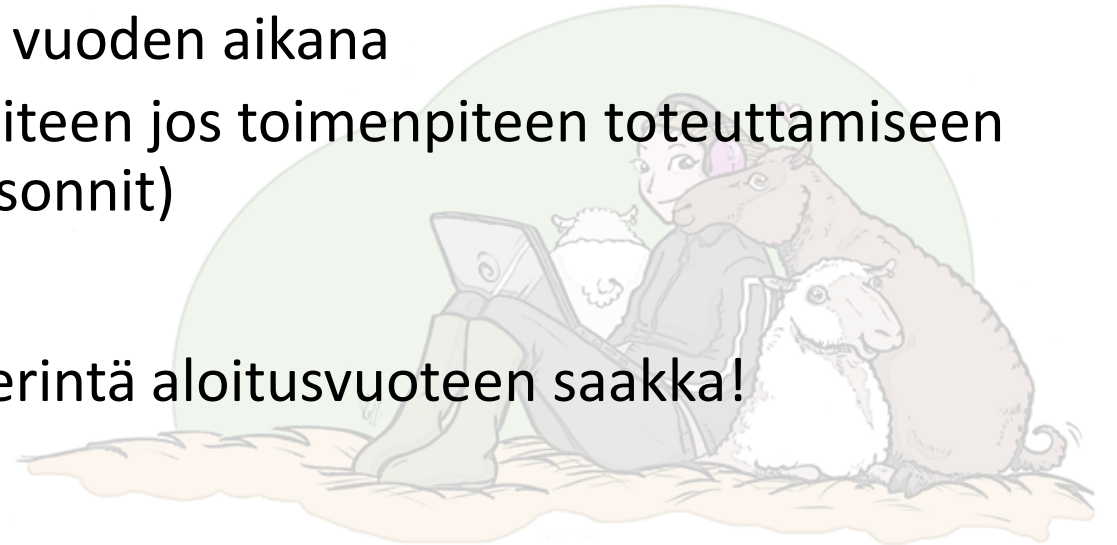
Alkuperäisrotutuen hakeminen (APR)

- Ei voi tehdä uusia sopimuksia vuonna 2021
- Vanhoja sopimuksia voi jatkaa vuodella
 - Voimassaolevan sopimuksen voi siirtää eläimiseen toiselle viljelijälle
 - Siirtymävuodella ei lisääntymisvaatimusta, jos vaatimus on täyttynyt edellisinä sopimusvuosilla
- Maksun haku päätukihaun yhteydessä Vipu-palvelussa tai lomakkeella 218M ELY-keskukseen 15.6. mennessä
- Jos ja kun sopimus päättyy, toimita ELY-keskukseen selvitys sopimuseläinten käytöstä lisääntymiseen



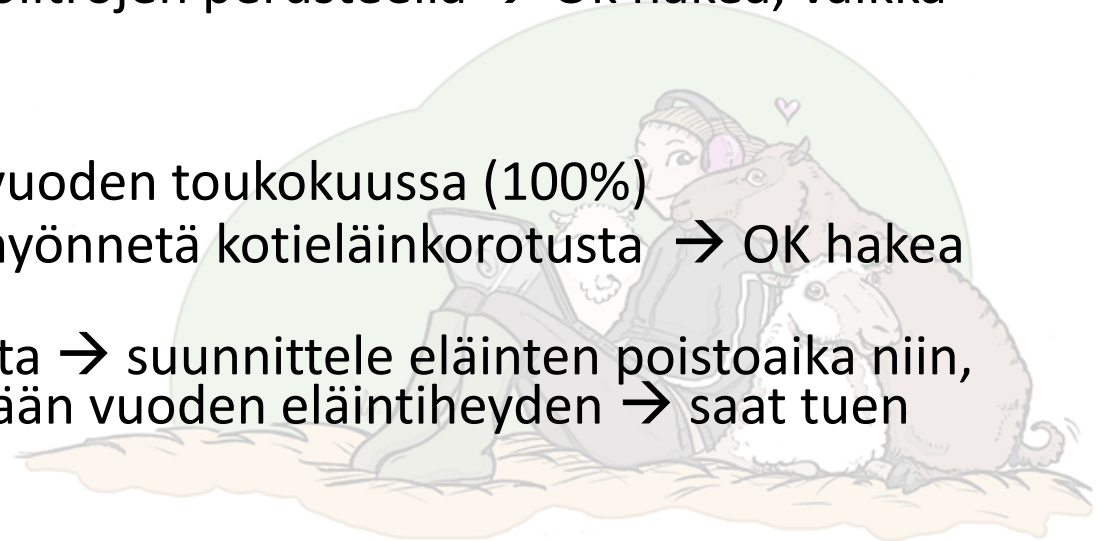
Tuotannon loppuessa

- Osallistumisilmoitus perutaan Vipu-palvelussa tai 184-lomakkeella
 - Maidon tuotantotuki peruutetaan vapaamuotoisella, kirjallisella ilmoituksella kuntaan
- EHK
 - Eläimiä oltava hallinnassa koko sitoumusvuoden
 - Peru tuki kirjallisella ilmoituksella ennen ensimmäisen maksuerän maksamista, mikäli navetta tyhjenee vuoden aikana
 - Voit peruuttaa myös pelkän toimenpiteen jos toimenpiteen toteuttamiseen vaadittavat eläimet poistuvat (esim. sonnit)
- APR
 - Viiden vuoden sopimus → takaisinperintä aloitusvuoteen saakka!



Tuotannon loppuessa

- EU-eläintuet:
 - Maksetaan tukikelpoisuuspäivien mukaan → OK hakea vaikka eläimet lähtisivät
- Pohjoiset eläintuet:
 - Maksetaan eläinyksiköiden tai teurastettujen eläinten perusteella → OK hakea **PAITSI**
 - Jos on hakenut ennakkoa → takaisinperintävaara mikäli arvioinut eläinmäärän yläkanttiin
- Meijerimaidon tuotantotuki
 - Maksetaan meijeriin toimitettujen maitolitrojen perusteella → Ok hakea, vaikka lypsävät lähtisivät
- LHK
 - Kotieläinkorotus maksetaan seuraavan vuoden toukokuussa (100%)
 - Jos eläintiheysraja ei täyty, hakijalle ei myönnetä kotieläinkorotusta → OK hakea vaikka eläimet lähtisivät
 - Eläintiheys lasketaan vuoden keskiarvosta → suunnittele eläinten poistoaika niin, että eläintenpitopäivät riittävät täyttämään vuoden eläintiheyden → saat tuen viimeiseltä vuodelta



Eläintiheyden laskeminen – milloin navetta tyhjäksi?

- Laske tilasi eläinyksiköt (eläinmäärä x LHK-kerroin)
- Jaa eläinyksikkömääräsi tilan korvauskelpoisen peltoalan osalta (ey/ha = eläintiheys)
- Listaa vuoden eläintiheydet kuukausittain (esim. kuun 31. pv) ja laske vuoden keskiarvo → jos keskiarvo yli 0,35ey kotieläinkorotus maksetaan
- Huom. Tarkan eläintiheyden saat laskettua ruokintapäivien perusteella



Milloin navetta tyhjäksi?

- Esimerkkitila

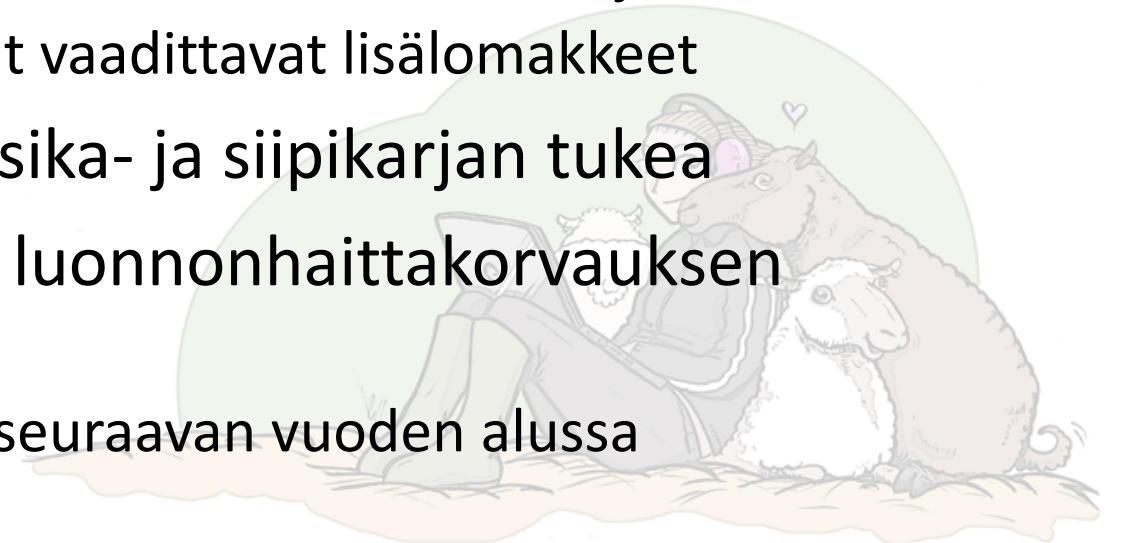
- Korvauskelpoinen peltoala 40ha
- Lypsäviä 30kpl
- Hiehoja (6kk - 2v.) 15kpl

- Lypsävät 30 x 1ey = 30ey
- Hiehot 15 x 0,6ey = 9ey
- Yhteensä: 39ey
- Eläintiheys: 39ey/40ha = **0,98ey/ha**

Vuoden eläintiheys:	
Tammikuu	0,98
Helmikuu	0,98
Maaliskuu	0,98
Huhtikuu	0,98
Toukokuu	0,50
Kesäkuu	0
Heinäkuu	0
Elokuu	0
Syyskuu	0
Lokakuu	0
Marraskuu	0
Joulukuu	0
KESKIARVO	0,37

Aloittava eläimenpitäjä:

- Rekisteröi pitopaikka ja rekisteröidy eläinlajin pitäjäksi
- Tee osallistumisilmoitukset (maito ja muut)
- Voit hakea eläinten hyvinvointikorvausta tammikuussa
- Voit hakea ennakoita helmi-maaliskuussa
 - Toimita vapaamuotoinen selvitys tuotannon alkamisesta/laajenemisesta
 - Lampurit ja vuohitilalliset huomioivat vaadittavat lisälomakkeet
- Viitemääriä perineet voivat hakea sika- ja siipikarjan tukea
- Muista hakea päätukihaussa myös luonnonhaittakorvauksen kotieläinkorotusta
 - Tee eläinmääräilmoitus tarvittaessa seuraavan vuoden alussa



Kiitoksia!

