



# **Kustantannuslaskentaa ja –hallintaa, pohdintaa miten kannattaa toimia tässä tilanteessa**

Minna Päivärinta, ProAgria Itä-Suomi



## Minna Päivärinta kasvintuotannonasiantuntija

1. EU-tukihakuasiat
2. Viljelyn kehittämissohjelmat
3. MVL-kirjanpito ja tilinpäätökset
4. Tuotantokustannuslaskelmat
5. Neuvo 2020 kilpailukyvyn parantaminen, ympäristö ja kasvinsuojelu



# Lähiviikon otsikot Maaseudun tulevaisuudesta



Hallituksen kaavilema 300 miljoonan euron tukipaketti viljelijöille sai EU-komission hyväksynnän - EU avaa lisäksi 500 miljoonan riskirahaston

Maatalous 23.03.2022



**PTT: "Edessä voi olla suurin ruuan hinnan vuositason nousu Suor EU-jäsenyyden aikana viljelijöille vuosi 2023 näyttää hyvin epävarmalta"**

Maatalous 29.03.2022

Ekologisen alan kesannot saa ottaa viljelyyn tänä vuonna - päätös 20 000 hehtaarin efa-alasta tehdään pikavauhtia

Maatalous 24.03.2022



Poikkeuskeinot otettiin käyttöön maatalouden turvaamiseksi: EU:n kriisirahastoon kajottiin ensi kertaa - suomalaisille tiloille yhteensä 6,8 miljoonaa, sianlihan yksityiseen varastointiin tukea

Maatalous 26.03.2022



134 000 henkilöä työskenteli maa- ja puutarhailoilla vuonna 2020 - palkatuista ulkomaalaisista työntekijöistä suurin osa tuli Ukrainasta

Maatalous 29.03.2022

Pellervon taloustutkimus arvioi sodan lähes pysäyttävän taluskasvun, ennustaa Suomeen vain puolen prosentin kasvua

Talous 22.03.2022



Syksyn markkinatilannetta ei tiedä kukaan - kevään kylvöpäätökset tehdään nyt poikkeuksellisen epävarmassa tilanteessa

Maatalous 16.03.2022

TILAAJALLE



**Sota pitää viljamarkkinat varpaillaan - maidon hinta jatkaa nousuaan Euroopassa**

Maatalous 28.03.2022

TILAAJALLE

## Maatalous

**Maidontuotannon muuttuvat kustannukset nousseet yli 10 senttiä tuotettua litraa kohti - maitovaluuskunta kiirehtii kriisitukipakettien valmistelua ja maksatuksia**

Maatalous 29.03.2022

TILAAJALLE

Maija Ala-Siurua

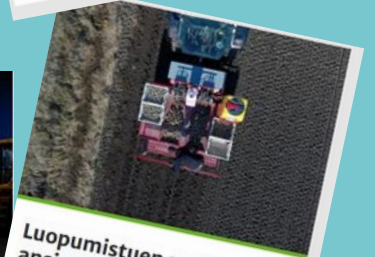
Maitotiloilla odotetaan sydän syrjällään tulevaa kesää. Joko vihdoinkin saadaan korjattua riittävästi laadukasta säilörehua turvaamaan kotimaisen maidon tuotantoa?

SANNE KATAINEN



Yara laskee hintoja 200 euroa tonnilta

Maatalous 24.03.2022



Luopumistuen saajien ansiotuloraja aiotaan poistaa, tavoitteena helpottaa työntekijäpulaa maaseudulla

Maatalous 24.03.2022

#onnistummeyhdessä



Kuva: Minna Päivärinta

# Muuttunut maailma ja maatalous

- Venäjän aloittama sota Ukrainaan ja sen vaikutukset maailmalla ja meidän ruoantuotantoon ja viljelyyn
  - Energian hinta pilvissä
  - Tuotantopanosten hinta ja saatavuus
  - Raaka-aineiden hintavaihtelut ja saatavuus
  - Tuottajahinnat ja niiden muutokset
  - Huoltovarmuus
  - Viljelyn kannattavuuskriisi jo ennen sotaa
- Korona ja sen tuomat haasteet
- Ilmasto ja Ympäristö
  - Vaikutukset kaikkiin hintoihin, myös tuottajahintoihin
  - - vaikutukset viljelyn ja tuotannon kannattavuuteen joka on jo valmiiksi kriisissä

# Miten kannattaa toimia?

Jokaisen tilan on pohdittava omalta kannaltaan miten selvittää tästä vuodesta, mitä tavoitteita asetetaan tälle vuodelle, mitä asetetaan tavoitteiksi ensi vuonna ja tulevaisuudessa?

## Mikä on nykytilanne?

- Mitä hankittuja tuotantopanoksia on vai onko vielä ostossa?
- Lohkoilla olevat syys- ja monivuotiset kasvit tällä hetkellä. Miten ovat talvehtineet? Pysytäänkö näissä tämä vuosi ja optimoidaan tuet ja mietitään lannoitustasot uudestaan? Muutetaanko korjuu- ja/ tai lannoitusstrategiaa?
- Panostetaanko vielä kylvämättä olevilla aloilla rahakasveihin, kuten rypsi, rapsi, kumina ja hamppu? Kerääjäkasveillakin (jos valittu toimenpide) > suosimalla apilaa viljeltävän satokasvin alla, voi sitoa tyypeä seuraavalle viljelykasville ja säästää näin lannoitekuluissa
- Viime kasvukausi näytti, millä peltolohkoilla on puutteita ja mitkä pärjäsivät parhaiten vaikeissa olosuhteissa > heikommille lohkoille pohtia muita vaihtoehtoja, esimerkiksi viherlannoitusnurmea, typensitojakasveja ja peruskunnostusta. Ravinteita peltoon saa myös erilaisten kalkkien ja orgaanisten maanparannusaineiden muodossa edullisestikin. Kalkituksella saadaan ravinteet paremmin kasveille hyötykäyttöön > valmistautumista vuoteen 2023

## Tämän kasvukauden tavoitteita voisi olla:

Kasvien ja lajikkeiden suunnittelu viljavuuden ja lohkojen ominaisuuksien mukaan, myös kasvivalikoiman laajentaminen ( taloudellisesta, maan rakenteellisesta ja ympäristövastuullisesta näkökulmasta) > panokset parhaille ja satovarmoille lohkoille, varsinkin jos lannoitteet on hankittu ennen niiden kallistumista

Optimaalinen lannoituksen suunnittelu kasvien satomäärien ja taloudellisesta näkökulmasta lohkokohtaisesti. Jaettu lannoitus pienentää riskiä sääolosuhteista riippuen, varsinkin niillä ei parhailla lohkoilla. Yaran suositus: nurmella panostetaan ensimmäiseen sadon lannoitukseen ja kevätiljoilla annetaan kaksi kolmasosaa kylvön yhteydessä. Sään ääriolosuhteita voidaan säädellä myös lehtiravintein

Lannoitus kasvutekijöiden mukaan sekä pääravinteiden optimaalinen suunnittelu > ravinteita on oltava saatavilla oikeassa suhteessa, oikeassa muodossa ja oikeaan aikaan sadon muodostamiseksi

Hyödynnä orgaaniset lähteet: karjanlanta ja muut lähiseudun orgaaniset ravinnelähteet mm. kierrätyslannoitteet

Kasvisuojelulliset ratkaisut tavoitteisiin pääsemiseksi

Sadon osittainen hintakiinnitys, futuurikaupan tekeminen > hintariskin pienentäminen

## Pitkän aikavälin tavoitteiksi voisi asettaa:

- ❑ Viljelykasvien laatuarvojen ja satotasojen nosto ja korkealla pitäminen vuosista riippumatta >viljelyvarmuuden parantaminen
- ❑ Peltokokonaisuuden yksinkertaisena ja toimivana pitäminen > koko, etäisyys, muoto, kaltevuus, logistiikka, ajan käytön tehostaminen
- ❑ Yhteistyön lisääminen muiden tilojen kanssa; yhteiskoneet, sopimustuotanto

### Ympäristötavoitteet:

- ❑ Maan kasvukunnon parantaminen 5v > lohkojen multavuuden ylläpito, ojitus, kalkitus
- ❑ Viljelykiertojen tehostaminen ääriolosuhteita kestävämmiksi
- ❑ Typensitojakasvien lisääminen viljelykiertoon > lannoitussäästöt viljelykierron ja esikasviarvon kautta
- ❑ Kerääjäkasvien/ talviaikaisen kasvipeitteisyyden lisääminen

# Mitä laskureita on olemassa?

- ProAgrialla Kasvikat€ asiantuntijapalveluna tehtävä kokonaisvaltainen laskelma (sis. Kiinteät kustannukset) > vertailu ProAgrian lohkotietopankkiin
- ProAgrialla Kustannuspuntari, jolla voidaan laskea maitotilan muuttuvia kustannuksia ja vertailla kaikkiin maitotiloihin, saman lypsyjärjestelmän tai karjakokoluokan mukaan
- VYR:n oma Tuotantokustannuslaskuri, jolla voi **vapaasti** laskea muuttuvia kustannuksia > mahdollisuus vertailla ProAgrian lohkotietopankin kannattavuudeltaan parhaimpaan neljännekseen

<https://www.vyr.fi/fin/vyr-tuotantokustannuslaskuri/>

- Atriolla on oma nurmentuotantolaskuri, **maksuton**, löytyy

<https://www.atriatuottajat.fi/tuotannonkehitys/nautasuomi/palvelut/sailorehulaskuri/>

- Savonia on kehittänyt VarmaNurmi-hankkeessa €-Nurmi-laskurin, ovat aloittamassa nonstop-koulutuksia Maatila2020-hankkeen kautta

- myös laajempia maksuvalmiuteen liittyviä laskelmia palveluina eri tahoilta



# Mitä tietoa tuotantolaskureilla voidaan saada

- Selvittää mikä on oman tilan viljelykasvien tuotantokustannus on tuotettua satokiloa tai –tonnia kohden
- Auttaa arvioimaan millaista sadon määrää tai tuottoa hehtaarilta tarvitaan ylläpitämään viljelyn kannattavuus
- Vertailla tuotantokustannuksia muiden tilojen tuotantokustannukseen esim. ProAgrian lohkotietopankin aineiston kautta
- Mahdollisuus löytää uusia keinoja tilan kannattavuuden parantamiseksi
- Nähdä koneiden vaihdon tai rehuvarastojen investointitilanteessa vaikutusta tuotantokustannuksiin (omat koneet –urakoitsijan käyttö)
- Simuloida eri viljelykasvien vaihtoehtoja, tuotantopanosten käyttöä ja löytää panos-tuotto-suhteen kannalta oikeat ratkaisut, joilla saadaan paras tulos

# Kasvien tuotantokustannus

**Tavoitteena nykyistä laajempi tieto  
tilan tuotantokustannuksista,**

**jota analysoimalla suunnitellaan  
toimenpiteitä kustannusten  
alentamiseksi ja kannattavuuden  
parantamiseksi**

Työkalu KasviKat€ Minun Maatilani  
talousosioissa

- Käyttäjinä ProAgrian asiantuntijat (tiedot lohkopankkiin)
- Huomioi myös kiinteät kustannukset
- saadaan lohkotietopankista vertailutietoa: oma alue, oma maakunta, sama valtakunnallisesti, ryhmittäin esim Mainio maitotila
- voidaan vertailla; vaihdetaan uusi korjuukone, urakoitsija tekemään
- Tila saa raportin laskelmasta sekä kehityskohteet – ei pelkästään tulosteita
- laskelman tulokset läpi asiakkaan kanssa
- tunnuslukujen pohjalta toimenpidesuunnitelmat
- VYR –versio (nettilaskuri)
- voi tehdä joko itse tai asiantuntijan kanssa



# Kustannuspuntari

## Työkalu maitotilayrittäjälle

**jolla voidaan nähdä mitä muuttuvia kustannuksia tilalla syntyy meijerin myytyä maitolitraa kohti tai lehmää kohti**

**Kustannuspuntarin avulla näkee, miten kustannukset omassa tuotannossa jakautuu ja voi vertailla myös niitä muiden tilojen kustannuksiin**

Kustannuspuntariin kirjataan kustannuksia kirjanpidon perusteella ja sen voi tehdä vuosittain

Toki tuottamalla E-luokan maitoa, jossa on hyvät pitoisuudet, voi saavuttaa parhaan mahdollisen hinnan

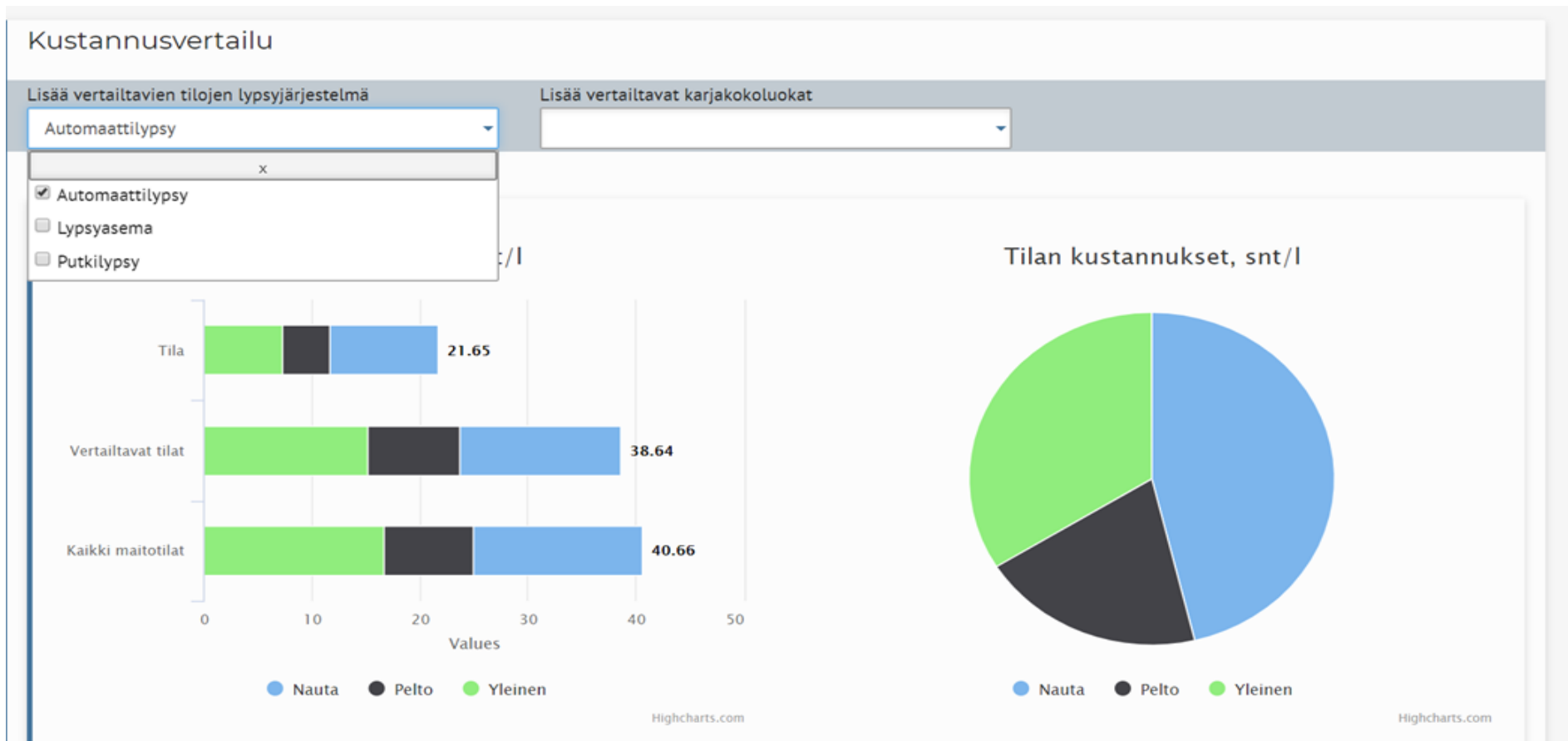
Kustannuspuntari antaa havainnollisen näkymän siitä, mihin rahaa tilalla menee

Kustannuspuntarissa voi vertailla kustannuksia kaikkien laskelman tehneiden maitotilojen kustannuksiin

Kustannuspuntarissa voi vertailla kustannuksia sellaisten tilojen kustannuksiin, joilla on samanlainen lypsyjärjestelmä kuin itsellä

Kustannuspuntarissa voi vertailla kustannuksia saman kokoisten tilojen kustannuksiin

Kustannuspuntarin avulla voi löytää säästökohteita



VERTAILUA VOI TEHDÄ KAIKKIEN MAITOTILOJEN TULOSSIIN, TAI VALITSEMALLA VERTAILURYHMÄN LYPYSJÄRJESTELMÄN JA/TAI KARJAKOKOLUOKAN. VERTAILUTIEDOT NÄYTETÄÄN, KUN TULOXSIA ON VÄHINTÄÄN VIIDELTÄ TILALTA RYHMÄSSÄ.

# Millä sadoilla tulos plussalle vuonna 2022? (Lokakuun lannoitteiden hinnoilla)

	Hinta €/tn	Satovaatimus kg/ha
Syysvehnä	225	4 500
Kevätvehnä, leipä	235	4 000
Ruis	200	4 700
Mallasohra	240	3 700
Rehuohra	210	3 800
Rehukaura	210	3 900
Rypsi	645	1 100
Rapsi	645	1 200
Härkäpapu	270	1 900
Herne	250	2 300

Ei typpilannoitusta

Lähde: ProAgria Lohkotietopankki





**Tehdäänpä pari laskelmaa VYR:n laskurilla**



**Kiitos!**

**Minna Päivärinta**

**Kasvintuotannonasiantuntija**

**ProAgria Itä-Suomi**

**puh. +358405091511**

**[minna.paivarinta@proagria.fi](mailto:minna.paivarinta@proagria.fi)**

**<https://www.facebook.com/proagriaitasuomi/>**