



**Leaderin mahdollisuudet
maatiloille
19.2.2021**



Pohjois-Savo



Esityksen runko

- Leader-toiminnasta yleisesti
- Leader Pohjois-Savossa
- Esimerkkejä suoraan maataloille myönnettyistä hankkeista
- MTK Leader-hankkeiden toteuttajana
- Esimerkkejä maatilakytkeistä Leader-hankkeista
- Leader-tukimuodot ja tuen myöntämisen ehtoja
- Oman alueesi Leader-ryhmän yhteystiedot

Mitä on Leader?

Leader on
toimintaa,
neuvontaa ja
rahoitusta
paikkakunnan
parhaaksi



Leader-ryhmät Suomessa

54 (+1
Ahvenan-
maalla)
ryhmää

Yhden ryhmän
alueella keskimäärin
50 000 & **5**
asukasta kuntaa

Keskimäärin
Yhdessä ryhmässä
12 jäsentä hallituksessa & **2**
työntekijää

hankkeille jaettavana
satoja
tuhansia
euroja vuosittain

Suomalaisilla
Leader-ryhmillä
on yhteistyötä
yli 20
eri maan kanssa



Leader-periaatteet



Monialaisuus



Alueperusteisuus



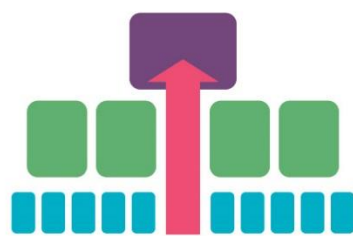
Paikallinen kumppanuus



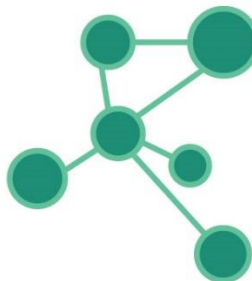
Innovatiivisuus



Alueiden välinen ja kansainvälinen yhteistyö



Alhaalta ylös



Verkostoituminen

Leader-toimintatavan

arviointi (MMM tilannut, toteuttaja

MDI, julkaistu 1/2020)

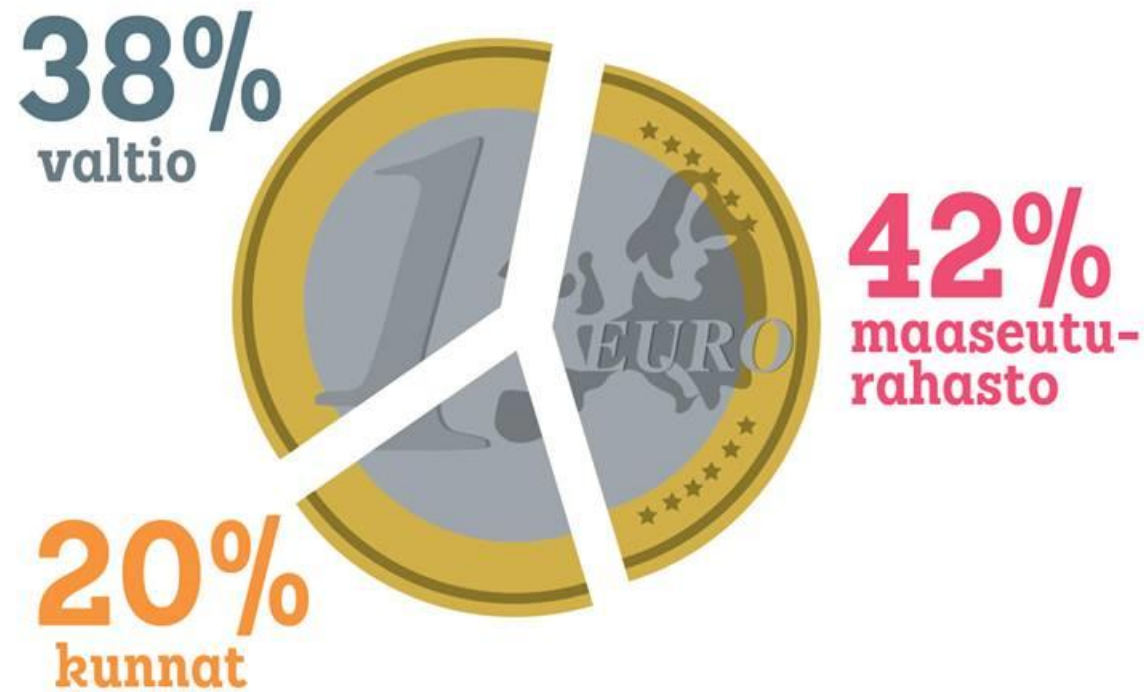
- Leader-toimintatapa tunnustettu ja arvostettu

Hyvää:

- Paikallinen vaikuttavuus
- Paikallistuntemus, hyödyntäminen mm. yritysryhmien kokoamisessa
- Raha jää aidosti alueelle

Kehitettävää:

- Verkostojen määrän ja laadun kehittäminen
- Verkostoissa toimiminen



Leader-ryhmien käytössä on
300 miljoonaa euroa
julkista rahaa entistäkin paremman
maaseudun kehittämiseen vuosina
2014–2020. Lisäksi Leader kokoaa
merkittävän määrän yksityistä
rahoitusta ja talkootyötä.

Leaderin avulla on 20 vuoden aikana saatu aikaan



parempia palveluja maaseudulle osaamista ja välineitä kehittämiseen yhteistyötä



kansainvälisyyttä kylille



20 000 toteutettua hanketta

vahvempaa itse tekemisen meininkiä

tuhansia uusia työpaikkoja ja yrityksiä



pitkäjänteistä oman alueen kehittämistä

LEADER

Pohjois-Savo

POHJOIS-SAVON LEADER-TOIMINTAA*

Elinkeinojen
kehittäminen

2,9 M€

myönnetty yritysten
kehittämiseen

176

rahoitettua yritystä, joista

62

aloittavaa yritystä

53

uutta työpaikkaa
rahoituksen avulla



Yhteisen hyvän
kehittäminen

8,4 M€

myönnetty yleishyödyllisiin
kehittämis- ja investointihankkeisiin

318

eri toimijaa saanut rahoitusta

171

rahoitettua hanketta

60 000

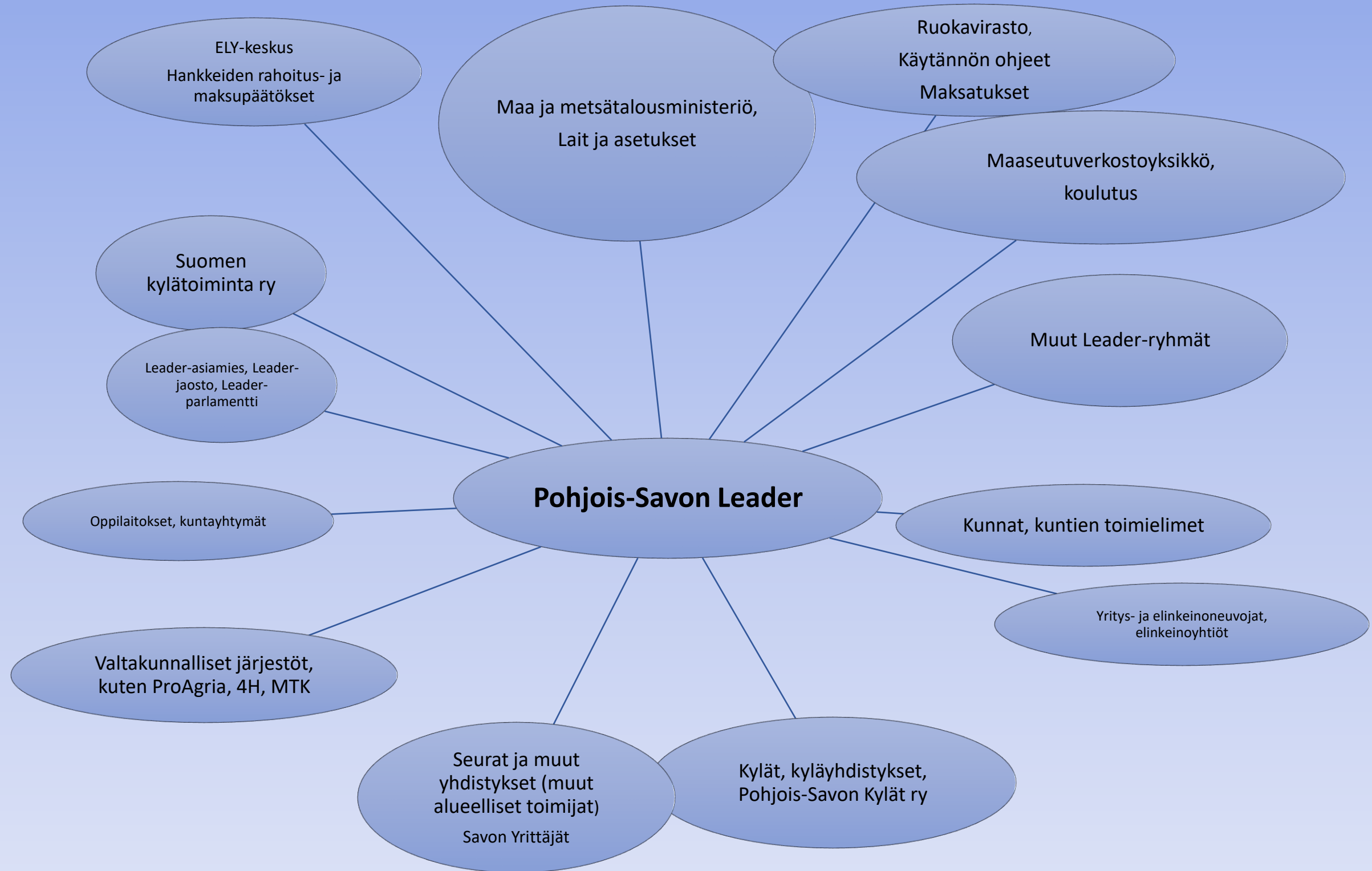
tuntia eli **0,9 M€** arvosta
kertynyttä talkootyötä

uutta
koneiden ja laitteiden
hankinta
tuotekehitystä
ja kokeiluja
liiketoimintaa
uusia palveluja

lisää nuorten
toimintaa luonto- ja
retkikohteet
kuntoon
uusia harraste- ja
liikuntapaikkoja
uusia kylien
ja kylätalojen
kehittämistä
tapauksia

*Maaseutuohjelman toteutus Pohjois-Savossa 2014–2020, tilanne 6/2020.

Valtakunnallinen taso



Alueellinen ja paikallistaso

Esimerkkejä suoraan maataloille myönnettyistä hankkeista

Maatilamatkailun kehittäminen, investoinnit

- Mökki-investoinnit, uusinvestointi tai laajennus, varusteet
- Ohjelmapalvelujen kehittäminen, varusteet (porotalous)
- Luontomatkailun kehittämisen investoinnit
- Juhla- ja kokoustilainvestoinnit: korjataan/ laajennetaan olemassa olevaa rakennuskantaa uusiokäyttöön

Muut palvelut

- Urakoinnin kalustohankinnat
- Klappikonehankinta, polttopuiden kuivaamo
- Eläintuhkaamo
- Hitsaus- ja aurauspalvelut

Elintarvikkeiden jalostus

- Perinteikkään Pihtiputaan pontikan valmistus, kokeilutuki (max 10 000 €)
- Lähiruokamyymälän perustaminen
- Lammastila, hankki vuohenmaitofudgen valmistukseen liittyvän reseptiikan ym. toiselta yritykseltä ja valmistaa nyt tilalla fudgea



Muita yrityshankkeita, maatilakytös

- Eläinavusteisen toimintaterapian kehittäminen
- Sorkanhoitotelineet
- Karuselliviljelytekniikan kehittäminen kasvihuoneviljelyyn
- Riistapaja: metsästäjät voivat tuoda ampumansa eläimet Riistapajalle, jossa eläinlääkäri käy tarkastamassa ja leimaamassa ruhot.
Esimerkiksi jalostava teollisuus, suurtalouskeittiöt ja kaupat sekä monet ravintolat ostavat nykyisin vain leimattua eli eläinlääkäriin tarkastamaa riistaa.
- Kauppapuutarha hyödynsi Leader-tukea suoramyynnin kehittämisessä, kunnosti kasvihuoneiden piha-alueita palvelemaan paremmin asiakkaita.
- Puutarhatuotannon lisäksi yrittäjä tarjoaa hyvinvointipalveluja, ohjattua joogaa asiakkaille ja omille työntekijöille puutarhaympäristössä
- Salaojalaitteisto

MTK hankkeen toteuttajana tai osatoteuttaja 1

- Tiedonvälityshankkeita esim. tukimahdollisuuksista (kauden alussa)
- Toimenpide 7.4 Maaseudun palvelujen ja kylien kehittäminen
 - 1) Mm. lähiruoan käytön edistämiseen liittyviä hankkeita, yhteistyön tiivistäminen eri toimijoiden välillä lähiruoan käytön edistämiseksi.
 - 2) MTK-yhdistysten kehittämishanke: mm. yhteisen sihteerin palkkaaminen ja yhdistysten yhdistymiseen liittyvää valmistelua
 - 3) MTK-yhdistysten yhteistyön edistämisen hanke: ideoiden jakaminen, hyviin käytäntöihin ja viljelijäryhmittymiin tutustuminen Suomessa, tuutorointimallin kehittäminen, sähköisten kokouskäytäntöjen testaus



MTK hankkeen toteuttajana tai osatoteuttaja 2

- **Viljelijöiden hyvinvointiin, varhaisen tuen mallin edistämiseen keskittyvät hankkeet.**
- Virtaa viljelijälle-hankkeessa kehitetään apuväline helpottamaan oman työkuoron ja hyvinvoinnin havainnoimista. Yhteistyössä MTK, Mela.
- Toimenpide 16.1 muut yhteistyöhankkeet



Esimerkkejä maatilakytöntäisistä Leader-hankkeista Suomessa 1

- **Kauran brändäämiseen ja kauran markkinointiin kansainvälisille markkinoille**
- MTK-paikallisyhdistysten aloitteesta, MTK-Kiikoinen ja MTK-Vammala, Luonnonvarakeskus toteuttajana
- Toimenpide Maaseudun palvelujen ja kylien kehittäminen 7.4.
- <https://alueviesti.fi/2019/03/05/olla-an-vaatimattomia-mutta-sastamalassa-tuotetaan-maailman-parasta-kauraa/>



Esimerkkejä maatilakytteisistä Leader-hankkeista Suomessa 2

Green Care

- Oppilaitosten tai ProAgrian hankkeita, useiden eri tahojen yhteistyöhankkeita
- Toimenpide 16.9. Hyvinvointimaatilojen kehittäminen tai 7.4. maaseudun palvelujen ja kylien kehittämien
- Hankkeilla etsitään maataloille uusia lisätoimeentulolähteitä, lisätään GreenCare-osaamista ym.

Esimerkki Vaasan yliopiston Levon instituutin hallinnoimasta hankkeesta. Hanke on Leader Aktion Österbottenin, Pirityisten ja YHYRES ry:n rahoittama.

<https://www.gcfinland.fi/kehittaminen/hanke-esittelyt/hankkeet/luona--luonnollista-tukea-elamaan---naturligt-stod-for-livet/>

Tässä yksi juttu hankkeesta, blogista löytyy myös hevostila- ja kotieläintilajutut hankkeeseen liittyen.

<https://leaderpohjanmaa.fi/luona-hanke-edistaa-green-care-yritystoimintaa-pohjanmaalla/>



Esimerkkejä maatilakytkestä Leader-hankkeista Suomessa 3

Green Care

- Ikääntyvien ja ikäihmisten maatilapäivätoiminnan kehittäminen
- Toimenpide 7.4. tai 16.9.
- Toteuttaja Tutkimus- ja kehittämiskeskus GeroCenter säätiö sr Keski-Suomessa
- Julkaisu luettavissa ja ladattavissa

https://hyvinvointiamaatilalta.files.wordpress.com/2018/03/ikaantyvien_hyvinvointia_tukeva_maatilapaivatoiminta.pdf

<https://www.gcfinland.fi/ajankohtaista/uutiset/Ikaantyvien-maatilapaivatoiminnasta-opas-209.html>



Esimerkkejä maatilakytteisistä Leader-hankkeista Suomessa 4

Johtaminen ja osaamisen kehittäminen

- Koulutushankkeita
- Suomen Yrittäjäopisto toteuttamassa mm. johtamisen toimintamalleja maatilayrittäjille, pohjana henkilön luontainen käyttäytymismalli

<https://www.syo.fi/koulutukset/aikuiskoulutus/agri/maatilayrityksen-kehittaminen/maatilayrittajan-liiketoimintavalmennus>



Esimerkkejä maatilakytteisistä Leader-hankkeista Suomessa 4

Maatilojen neuvonnan tarpeen selvitys

- Selvityshanke, toteuttajina oppilaitos-kunta
- Kartoitetaan maatilojen neuvontatarpeita kunnallisten neuvontapalvelujen uudelleen organisointia varten



Leader-rahoitusta voi hakea

- vähintään 18-vuotias
- luonnollinen henkilö, osakeyhtiö, avoin yhtiö, kommandiittiyhtiö ja osuuskunta*
- Mikroyritys (alle 10htv, taseen loppusumma alle 2milj.€)
- maatila sivuelinkeinotoimintaan

* Kun tukea myönnetään yhtiölle tai osuuskunnalle, määräysvalta näissä tulee olla 18 vuotta täyttäneillä henkilöillä.



Tuen myöntämisen ehtoja

- **Maatilan yhteydessä muuta yritystoimintaa harjoitettaessa riittää, että yritystoiminta yhdessä maatilalla harjoitettavan muun toiminnan kanssa antaa yhdelle henkilölle toimeentulon.**
- Yrityksellä edellytykset jatkuvaan kannattavaan toimintaan.
- Yrityksen on annettava pääasiallinen toimeentulo ainakin yhdelle henkilölle (yrittäjä tai palkattu työntekijä, 75 % vuositulosta).
- Yrittäjällä riittävä ammattitaito
- Tuki ei saa vääristää kilpailua. Esim. tuettava yritys korvaa palvelujen ostamista alueen ulkopuolelta tai tarjoaa sellaista palvelua, jolla on paikallisia markkinoita suurempi toimialue
- Leader-alueilla on tehty erilaisia paikallisia linjauksia tuen myöntämisen ehdoista. **Ota yhteyttä Leader-ryhmään ennen tuen hakemista.**



Leader-tukimuodot

- Investointituki koneiden, laitteiden ja kaluston hankintaan, myös aineeton investointi, tuen määrä enintään 35 %
- Perustamistuki maatalouden ulkopuoliseen toimintaan, 5000 – 35 000 euroa, myönnetään asiantuntijapalveluihin
- Perustamistuki kokeiluun, uuden liiketoiminnan aloittamista ja kokeilua tukeviin toimenpiteisiin, tuki 2000 – 10 000 euroa
- Kehittämishankkeet: tuki yleishyödylliseen hankkeeseen 90 – 100 %
- Yritysryhmän kehittämissanke: tuki 60 %
- Yhteistyöhanke: tuki 60 - 80 %



Tukimuodot 1: Perustamistuki ja kokeilutuki

- Aloittavan yrittäjän ensimmäisen yrityksen perustamiseen
- Maatilalla maatalouden ulkopuoliseen uuden yritystoiminnan käynnistämiseen
- Toimivalle yritykselle täysin uuden liiketoiminnan (uusi toimiala) käynnistämiseen
- Liiketoiminnan kehittämiseen liittyvien konsultointi- ja asiantuntijapalveluiden käyttöön kuten viestintä- ja markkinointisuunnitelma
- Yrittäjän palkkakustannuksia ei voi sisällyttää tuen piiriin
- Perustamistuen minimi- ja enimmäismäärä 5 000 euroa, enintään 35 000 euroa
- Kokeilutoimenpiteiden toteuttamiseen minimi- ja enimmäismäärä 2 000 euroa ja enintään 10 000 euroa, ulkopuolisten ostopalvelujen hankintaan, tarvikkeisiin tai kokeilun toteuttamisen ajaksi tilavuokriin tai kone- ja laitevuokriin
- nuoren viljelijän tuki tai starttiraha poissulkee perustamistuen myöntämisen



Tukimuodot 2: Investointituki

- olennaista merkitystä yrityksen perustamiselle, kasvulle tai kehittämiselle.
 - Koneet, laitteet ja kalusto, myös aineeton investointi
 - Perustellusti myös käytetyt koneet ja laitteet
 - Rakennusten kunnostamiseen tai laajentamiseen (huom. vuokra-ajat), maapohjan tai kiinteistön ostaminen vain perustelluin syin
 - Investoinnin edellytysten tai vaihtoehtojen selvittämiseen (toteutettavuustutkimus)
 - Investointituessa minimituki 2 000 euroa eli kokonaiskustannukset oltava n.5800€ (alv 0, tuki 35 %)
 - investoinnin toteutettavuustutkimus minimituki 1 500 euroa
 - Tuen määrä max 35 % hyväksyttävistä kokonaiskustannuksista
 - Investoinneissa 3-5 v käyttövelvoite aineelliselle omaisuudelle tai aineettoman omaisuuden sisällyttäminen yrityksen kirjanpidossa taseeseen



Tukimuodot 3: Yhteistyöhankkeet

Alatoimenpide 16.2: Uusien tuotteiden ja menetelmien kehittäminen

- Kehittämishanke, jossa tavoite on kehittää uusia tuotteita, käytäntöjä, menetelmiä ja tekniikoita maataloudessa, elintarvikealalla, metsätaloudessa ja maaseudun pienissä yrityksissä.
- Rahoitusta voi saada asiantuntija-apuun.
- Kehittämiseen tarvittavan tiedon hankkimiseen voi saada rahoitusta 80 % hankkeen hyväksyttävistä kustannuksista.
- Jos yritykset yhteistyössä kehittävät uusia tuotteita eli hankkeessa tehdään tuotekehitystyötä, tukea voidaan myöntää 60 %.
- Esim. Yritysten yhteistyön kehittäminen, uusien palvelujen tai toimintamallien kehittäminen



Tukimuodot 4: Yhteistyöhankkeet

Alatoimenpide 16.4: Elintarvikkeiden lyhyet toimitusketjut

- Kehittämishanke, jossa kehitetään lyhyitä toimitusketjuja ja markkinoidaan elintarvikkeita paikallisille markkinoille.
- Hankkeessa voidaan esimerkiksi järjestää lähiruokatapahtumia ja kehittää lähiruoan markkinointia.
- Voidaan kehittää lyhyitä toimitusketjuja ja paikallisia markkinoita sekä toteuttaa menekinedistämistoimia elintarvikkeiden paikallisille markkinoille.
- Jos hankkeessa tehdään konkreettisia, yrityksiä hyödyttäviä markkinointi- tai muita toimenpiteitä, tukea voidaan myöntää 60 % hyväksyttävistä kustannuksista.
- Esim. lähiruoan kaupallistamiseen ja jakeluketjun kehittämiseen
- Tuki 60 %, kun tehdään yrityskohtaista kehittämistä.
- Yrityksen omarahoitusosuus 40 %. Hallinnoija kerää yksityisrahoituksen osallistumismaksuilla tms.
- Mukana voi olla eri alojen yrityksiä.



Tukimuodot 5: Yhteistyöhankkeet

Alatoimenpide 16.9: Hyvinvointimaatilojen kehittäminen

- Tuki maataloustoiminnan monipuolistamiseen terveydenhuollon, sosiaalisen integroitumisen, yhteisön tukeman maatalouden sekä ympäristöä ja elintarvikkeita koskevan koulutuksen aloilla toteutettaviin toimintoihin
- Toimenpiteessä voidaan tukea maatalousyritysten toiminnan monipuolistamista ja erityisenä kohteena on luonnon terveyttä edistävien ja hyvinvointia lisäävien hoito- ja elämispalveluiden kehitys sekä niiden tuotteistamiseen ja markkinointiin liittyvä yhteistyö maaseutuyrityksissä.
- Hankkeeseen voi sisältyä myös koulutusta, mutta pääasiassa koulutusta ja tiedonvälitystä koskevat hankkeet voivat hakea rahoitusta ao. toimenpiteestä.
- Hankkeessa voidaan tukea myös uuden tai uutta toimintaa aloittavan klusterin perustamista ja toimintaa.
- Hanke voi olla paikallinen, alueellinen, alueiden välinen tai valtakunnallinen. Hanke on myös mahdollista toteuttaa kansainvälisenä tai siihen voi sisältyä kansainvälistä yhteistyötä.



Mitä ei tueta?

Valtioneuvoston asetus maaseudun yritystuesta 80/2015 § 25

- 1) eläinten hankinta
- 2) traktorin hankinta
- 3) maatalouden alkutuotantoon tarkoitettuna koneen tai laitteen hankinta
- 4) liikennealan investoinnit
- 5) puunkorjuun monitoimikoneen tai kuormaa kantavan metsätraktorin hankinta
- 6) käytössä olevan koneen tai laitteen korvaaminen uudella, ellei käyttöön oteta nykYTEknologiaa tai kokonaan uutta teknologiaa taikka toimintaa olennaisesti laajenneta
- 7) energiakäyttöön tarkoitettuna turpeen tuotantoon liittyvät investoinnit
- 8) toisen yrityksen osakkeiden tai osuuksien taikka liiketoiminnan hankinta taikka toimenpide, jonka tarkoituksena on yrityksen omistajanvaihdoksen rahoittaminen; tukea voidaan kuitenkin myöntää sellaisten kiinteistöosaakeyhtiön osakkeiden hankintaan, jotka oikeuttavat hallitsemaan kehittämistukilain mukaan tukikelpoisessa yritystoiminnassa käytettävää toimitilaa
- 9) kiinteistön tai rakennusten hankinta julkisyhteisöltä, ellei hankintaa ole arvioitu Euroopan unionin toiminnasta tehdyn sopimuksen 107 artiklan 1 kohdassa tarkoitettuna valtiontuen käsitteestä annetun komission tiedonannon (2016/C 262/01) 103 kohdassa edellytetyllä tavalla.



Pohjois-Savossa Leader-rahoitusta myöntää kolme kehittämissyhdistystä

- **Kalakukko ry:** Kuopion maaseutualueet, Rautavaara, Kaavi, Tuusniemi
- **Mansikka ry:** Leppävirta, Rautalampi, Suonenjoki, Varkaus, Vesanto, Tervo
- **Ylä-Savon Veturi:** Iisalmi, Keitele, Kiuruvesi, Lapinlahti, Pielavesi, Sonkajärvi ja Vieremä
- Kauden 14-20 rahoitus n. 12meur hanke- ja yritystukiin
- Siirtymäkaudelle 2021-2022 haettu 4meur

LEADER

Ihmisten kokoisille ideoille!

Ota yhteyttä oman alueesi ryhmään:

Kehittämisyhdistys Mansikka ry

Kirsi Manninen (vas)

p. 045 131 5077

kirsi.manninen@mansikkary.fi

Kehittämisyhdistys Kalakukko ry

Jaana Paananen (kesk)

p. 040 510 3258

jaana.paananen@kalakukkory.fi

Kehittämisyhdistys Ylä-Savon Veturi ry

Minna Partanen (oik)

p. 040 760 7173

minna.partanen@ylasavonveturi.fi



www.ylasavonveturi.fi

www.highwaysavo.fi

www.leadersuomi.fi

