

TILUSJÄRJESTELYN MAHDOLLISUUDET JA RAHOITUS

18.2.2021

VISA KORHONEN JA MIKKO MARJOMAA





TILUSJÄRJESTELY



MML
MAAN-
MITTAUS-
LAITOS

NYKYAIKAINEN TILUSJÄRJESTELY

- Maanmittauslaitos kehittää tilusjärjestelyjä **yhdessä maanomistajien kanssa**
 - Hankkeet räätälöidään vastaamaan kohteen ja maanomistajien tarpeita
 - On viljelijän työkalu
- Vahvistaa elinvoimaista maaseutua
- Alentaa viljelyskustannuksia
- Auttaa jaksamaan
- Tuo pellot 2000- luvulle
 - Nykyaikaisen teknologian hyödynnettävyys paranee
- Pitää pellot viljeltynä
- Takaa kotimaisen ruuantuotannon
- Parantaa liikenneturvallisuutta
- Auttaa ympäristöä voimaan paremmin

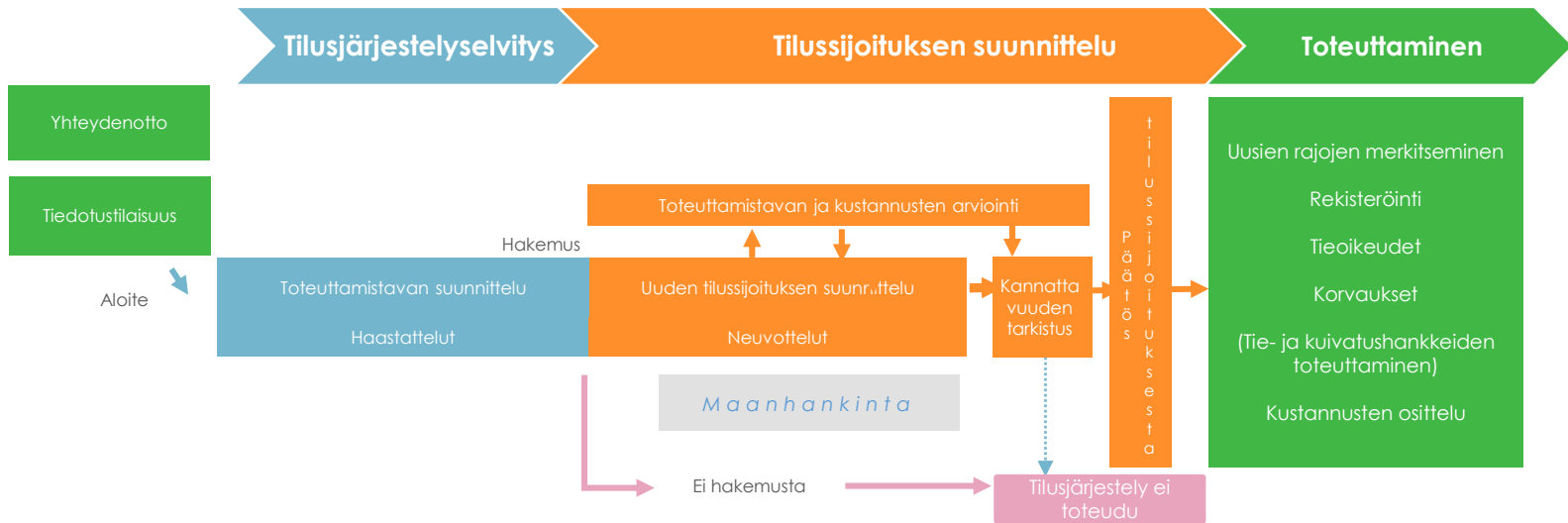


- Lähtökohtana maanomistajien tarpeet, pyrkimys suurempiin lohkokokoihin
 - Hankealue ja tapa tehdä voi vaihdella kylän/alueen ja tarpeen mukaan
- Pellot pyritään vaihtamaan lähemmäs talouskeskusta
- Vaihdot tilusjärjestelyssä – ei vaihtokirjoja, ei veroseuraamuksia, ei lohkomisia, ei lainhuutokuluja
- Valtion tuki ja rahoitus sekä maanostotoiminta

TILUSJÄRJESTELYSELVITYS

- Maksuton selvitys maanomistajille.
- Selvitetään alueen nykytilanne ja muutosmahdollisuudet tilusrakenteen parantamiseksi.
- Selvityksessä tutkitaan mahdollisuudet vaihtoihin, maan myyntihalukkuuteen, valtion maanhankintaan sekä eri alueiden välisiin vaihtoihin
- Selvitetään, onko tilusjärjestelyllä kannatusta maanomistajien keskuudessa ja millaisen järjestelyn he haluavat
- Arvioidaan mahdollisen hankkeen kustannukset ja hyödyt.
- Ennen toimituksen alkamista maanomistajat itse päättävät hakevatko he varsinaista tilusjärjestelyä.

TILUSJÄRJESTELYN ETENEMINEN



VAIHTOEHTOJA

Yhtenäinen rajattu alue

- Ratkaistaan tilussijoituksiin liittyviä ongelmia maaomistajien tavoitteiden perusteella
- Välttämättömät mukauttamistoimenpiteet (tie- ja peruskuivatustyöt)
- Valtion maanhankinta
- Kesto aika 3-5 vuotta

Tietyt peltolohkot

- Keskityttyä niihin peltolohkoihin, joiden järjestelystä maatilat ovat kiinnostuneet. Esimerkiksi pitkämatkaisen maatalousliikenteen vähentämiseen ja poistamiseen.
- Ratkaistaan maatilojen keskeiset tilussijoitusongelmat ilman tie- ja kuivatusverkon mukauttamista
- Valtion maanhankinta on erityisen tärkeässä roolissa.
- Kesto aika 1-3 vuotta

Tilusjärjestely voi olla, ja usein onkin, yllä mainittujen toimintatapojen välimuoto

KANNATTAAKO INVESTOIDA?

Aktiivilijelijät

- Kustannusten minimointi

Perikunnat, eläkeläiset, sivutoimiset viljelijät...

- Alue säilyy elinvoimaisena
- Peltojen arvo säilyy
- Hyvä hinta myöhemmin myytäessä
- Pellot saa vuokrattua jatkossakin

LEMETILÄN TILA
AITTAKAHVIO
SU 27.6. - 8.8.
KLO 11-15
MAJOITUSTA



RAHOITUS



MML
MAAN-
MITTAUS-
LAITOS

TILUSJÄRJESTELYN RAHOITUS

- Tilusjärjestelyä edeltävä selvitys on ilmainen maanomistajille
- Tilusjärjestelyn suunnittelu on ilmainen maanomistajille
- Maksu maanomistajalle toteutuksesta
 - Mm. uusien rajojen merkitseminen, lopulliset tieoikeudet, korvaukset ja kustannukset
- Tuki tilusjärjestelyn vaatimiin tie- ja kuivatustöihin (50%)

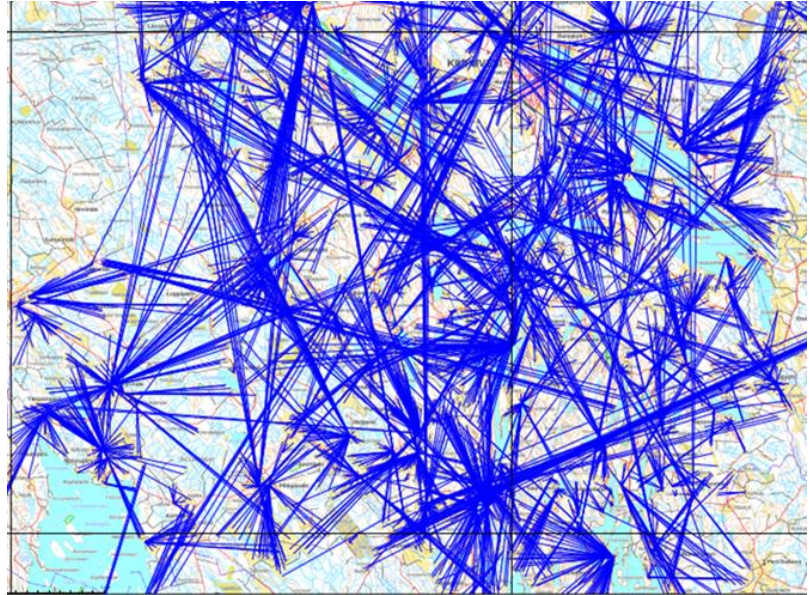
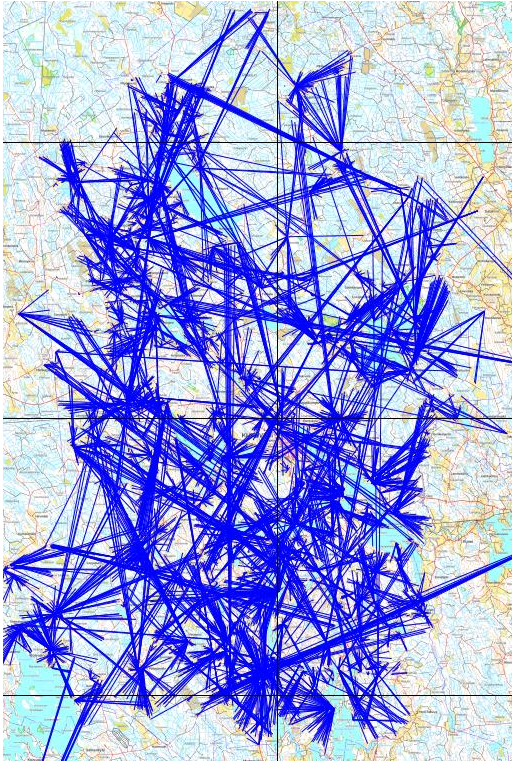
Tällä hetkellä rahoitusta on saatavilla tarvittaviin toimenpiteisiin



NYKYTILANNE

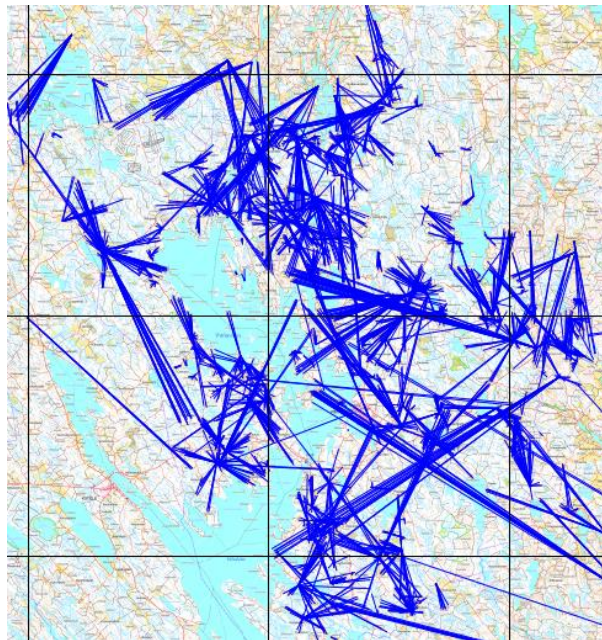


TÄTÄ ON MAATALOUSLIIKENTEEEN TODELLISUUS KIURUVEDELLÄ

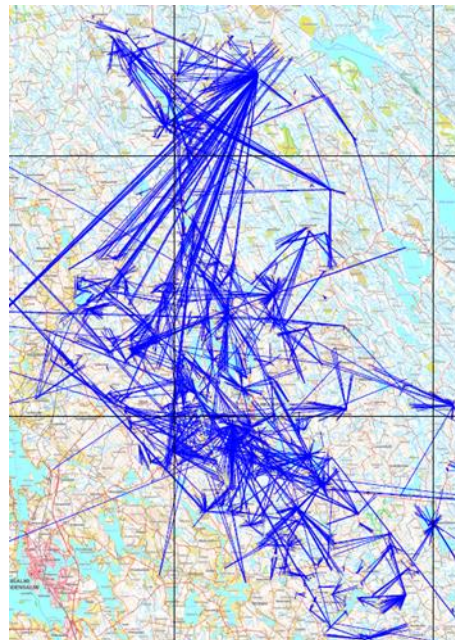


**Eteläisen Kiuruveden
liikennettä**

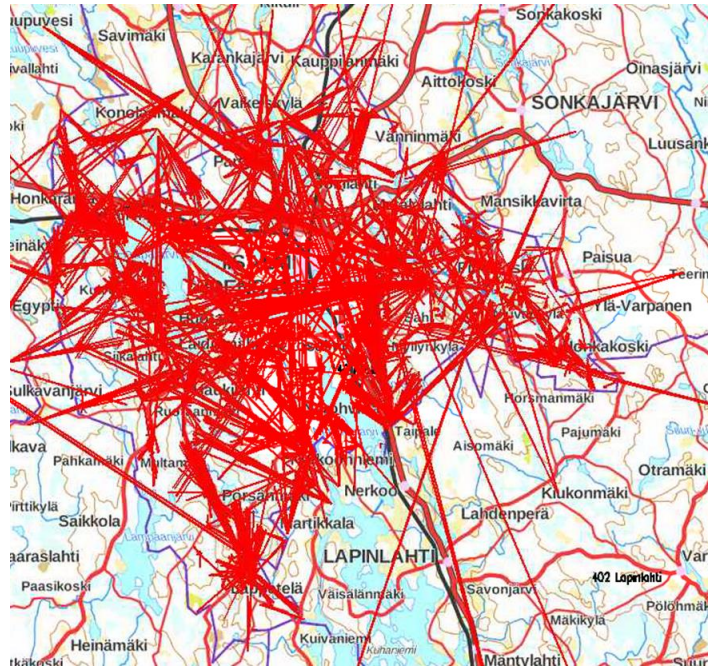
MAATALOUSLIKENNETTÄ PIELAVEDELLÄ JA SONKAJÄRVELLÄ



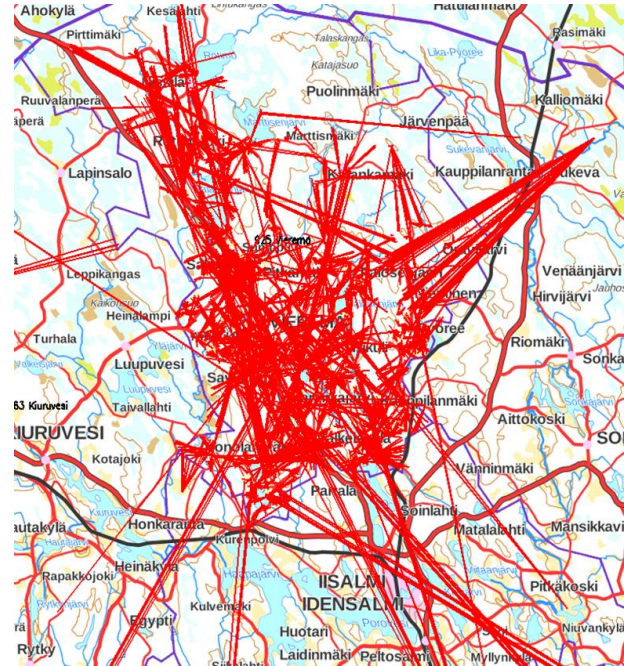
18.2.2021



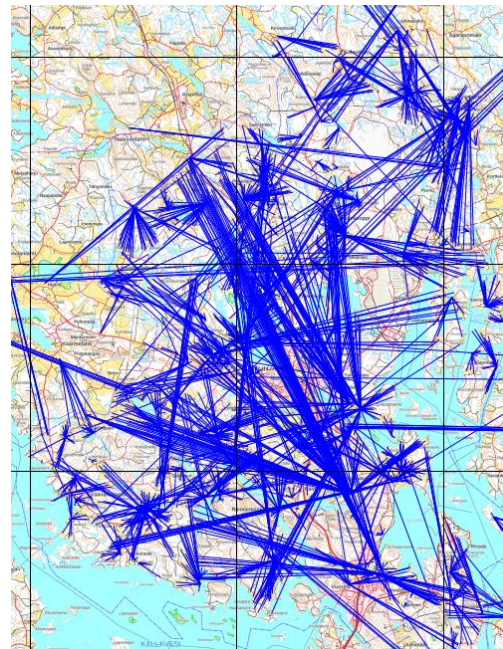
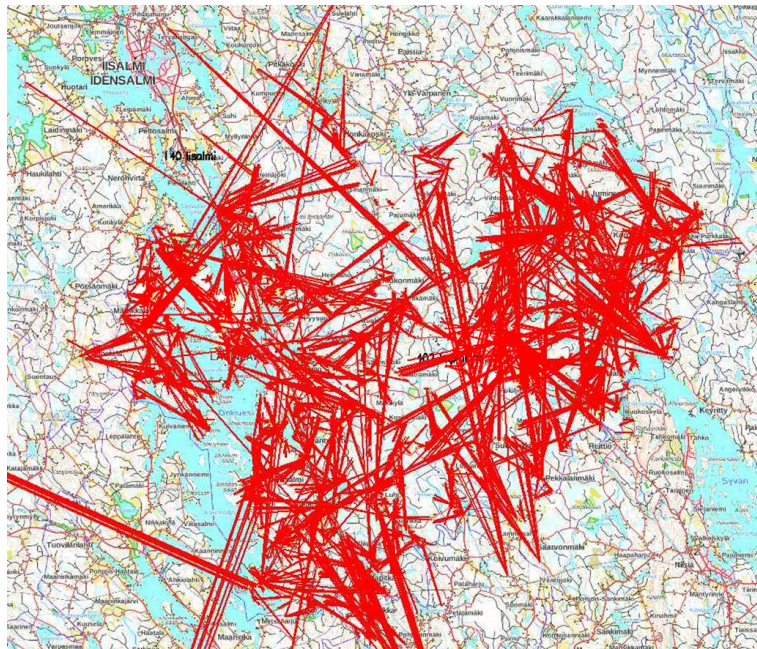
MAATALOUSLIIKENNETTÄ IISALMESSA JA VIEREMÄLLÄ



18.2.2021



MAATALOUSLIKENNETTÄ LAPINLAHDELLA JA SIILINJÄRVELLÄ



TILASTOJA KIURUVESI

Lohkon keskikoko 2,9 ha

Keskietäisyys 2,4 km, 30 % yli 3 km päässä

56 % (4329 kpl:tta) alle 2 ha lohkoja, yhteensä 3879 ha

4 % (342 kpl:tta) yli 10 ha lohkoja, yhteensä 5331 ha

Yli 50 ha tiloilla hallinnassa: peltoala 15881 ha eli 70 % kunnan pelloista

Isojen tilojen (yli 100 ha) omistuslohkon keskikoko 4 ha

TILASTOJA SONKAJÄRVI

Lohkon keskikoko 2,2 ha

Keskietäisyys 2,6 km

61 % (2646 kpl:tta) alle 2 ha lohkoja, yhteensä 2253 ha

1,5 % (66 kpl:tta) yli 10 ha lohkoja, yhteensä 1028 ha

Yli 50 ha tiloilla hallinnassa; peltoala 5766 ha eli 64 % kunnan pelloista

Isojen tilojen (yli 50 ha) omistuslohkon keskikoko 2,7 ha

MIKSI TILUSJÄRJESTELY?

Suomessa pienet peltoaukeat jarruttavat karjakoon kasvua, kun lannan ja sadon kuljetusmatkat venyvät liian pitkiksi. "Ei EU maataloutta lopettanut, mutta yletön ristiin rastiin ajaminen voi sen tehdä."



Maatalous

Valion kunnianhimoinen suunnitelma: Maito hiilineutraaliksi – muutos tehdään lannan ja nurmen avulla

17 Peltojen ympärille rakennettava kokonaisvaltainen ja kunnianhimoinen kehittämissuunnitelma

Atrian tavoitteena hiilineutraali nautaketju – naudanlihan hiilijalanjälki pienenee hyvällä suomalaisella tuotantotavalla

17.10.2019 07:43



Tuoreen tutkimuksen mukaan tuottajat jaksavat työssään entistä huonommin. Velat, byrokratia, työmäärä ja ainainen kiire kalvavat voimavaroja.

Maltilla turvallisesti traktorin ohi

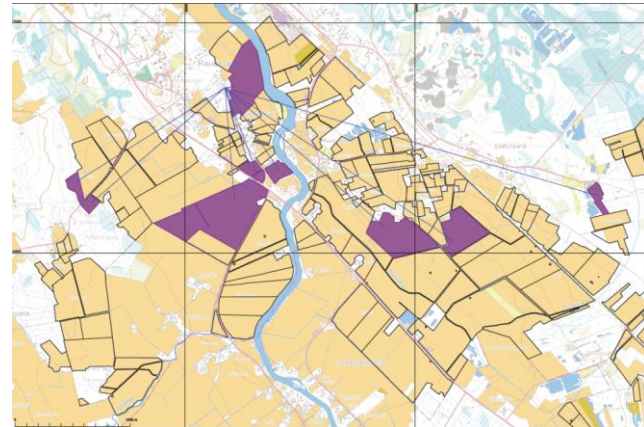
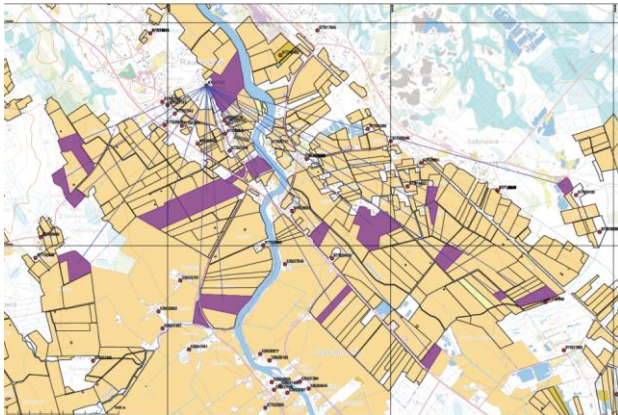


ESIMERKKEJÄ MUUTOKSISTA MAATILOILLA

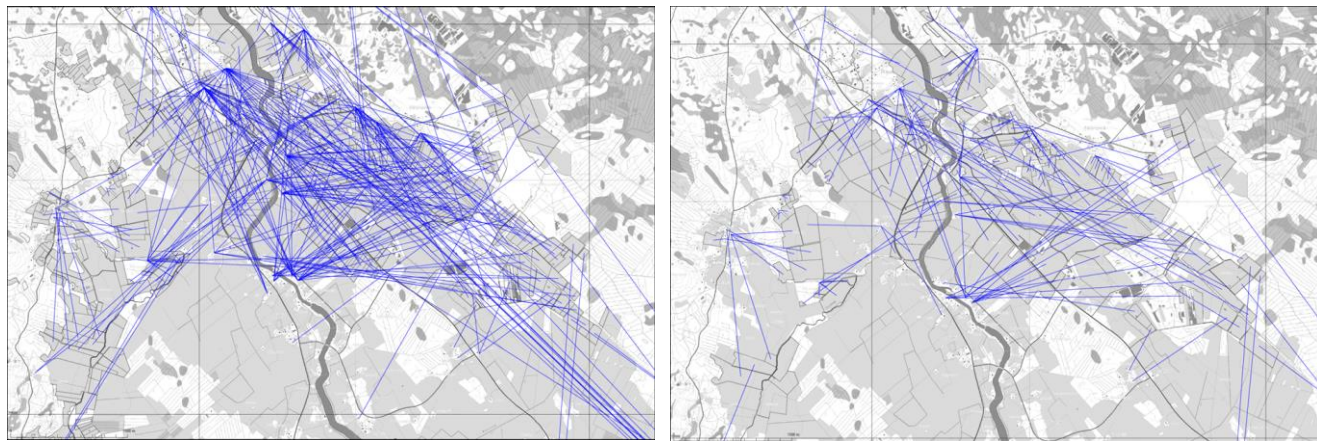


Karjatila peltoala 74 ha (+1,48 ha)

Lohkojen lukumäärä (kpl)	22	→	10
Lohkokoko (ha)	3,3	→	7,5
Etäisyys (km)	2,5	→	1,9
Hyöty vuodessa	7.416 €/vuosi		
Toimituskustannus (maksuosuus 15 %)	4.791 €		
Maksu maan arvon muutoksesta	3.740 €		
Salaojitus (maksuosuus 60 %)	31 ha, 43.791 € (alv 0%), 1.418 €/ha		
Peruskuivatus (maksuosuus 40 %)	54 ha, 6.399 € (alv 0%), 120 €/ha		
Viljelystie (maksuosuus 40 %)	1.308 €, tiepituus 2,5 km, osuus 15,4 %		

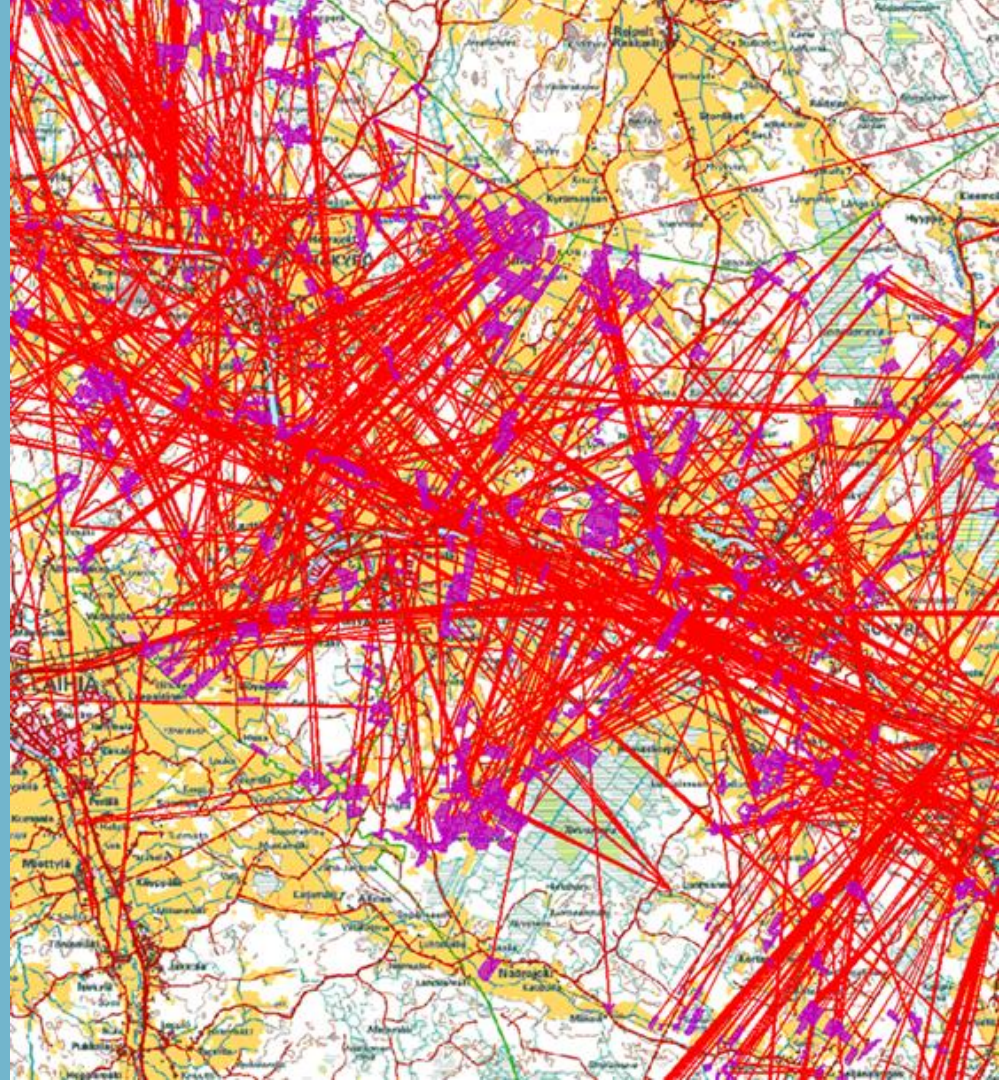


TILUSJÄRJESTELY TOIMII PELLOILLA



Vaihdettiin 406 ha > 8406 km ja 369 h vähemmän viljelyliikennettä vuodessa

*Vt 18:
järjesteltiin 300 ha,
40 km matkalla >
vuodessa väheni kulkutarve
20200 km*



SIEVIN TULOKSIA

Maatilojen tulojen ja menojen suhde parempi kuin verrokki kunnissa (Haapajärvi, Kiuruvesi, Reisjärvi).

Ravinteet on saatu Sievissä hyvin kiertoon; Sievissä 37 % vastanneista ilmoitti tilansa luovuttaneen tai vastaanottaneen lantaa, mm. Haapajärvellä vastaava luku oli 22 %.

Urakointipalvelujen käyttö yleisempää Sievissä ja toisaalta maatilojen muuhun yritystoimintaan käyttämä työaika kasvanut voimakkaasti.

Sievissä vuokrapellon osuus on saatu laskemaan selvästi (23%/36%)! Erittäin hyvä kehityssuunta, jossa turvataan pellon tuottavuutta; win-win yhteiskunta ja viljelijät

Sievissä viljelijöiden ikärakenne on kehittynyt hyvää suuntaan ja ala on houkutellettu nuoria jatkajia. 2000-luvun alusta keski-ikä on noussut Sievissä vain 0,7 vuotta. Mm. Reisjärvellä suunta on ollut jyrkästi ylöspäin ja noussut 2000-luvun alusta lähes 5 vuodella!!

Sievissä neuvontapalvelujen asema on vahva tiedonhankinnassa ja viljelijät ovat koulutautuneet enemmän ja ajatus on johtaa maatilojaan kannattavasti. Toiminnan kehittäminen keskiössä.

Luomutuotanto huomattavasti suurempaa kuin verrokki kunnissa.

Pellonraivaus vähäisempää 18 vuoden aikana vain 289 ha (Kiuruvesi 1658 ha)

Lähde: Tilusrakenteen parantamistoimien yhteiskunnallisten vaikutusten arviointi : Esiselvitys ja indikaattorikokoelma kokonaisvaltaisempaan arviointiin Ovaska, Sami; Rikkinen, Pasi (2019)



ELINVOIMAA MAASEUDULLE



PELKOJA ON ILMASSA!?

- Maanmittarit töitä itselleen hankkivat
- Ojitukset/Tiet tulee kalliimmaksi
- Saan huonompaa maata tilalle
- Maanomistajaa ei kuulla
- Isot jyräävät pienet
- Maksut ovat suuret
- Kestää hirveän kauan



Anonyymi

10.11.2019 18:57



No niin taasko se alkaa kuten tällä palstalla ennustettiin! Nyt kun ehdotus on tullut maanmittauslaitokselta jossa tietien 7000 eur/kk tienaaava toimitusinsinööri uhkaa kavereineen jäädä ilman töitä. Miten oikeassa tämä palsta olikaan kunnan viranhaltioista eli ei kunnolla Maa- ja metsätalouden päätöksen muste ehtinyt kunnolla kuivua kun ilmeisesti samat mullitilalliset uudestaan ovat tätä käynnistämässä ja veronmaksajien rahoja tuhlaamassa!

↑ Äänestä

💬 Kommentoi

TILUSJÄRJESTELY EI OLE ENÄÄ PEIKKO!!

Miksi muka pitäisi järjestellä tiluksia?

Talous

Jaksaminen

Jatkuvuus tilalla

Tulevaisuuden vaatimukset tulevat muuttumaan

- Tukipoliitiikka
- Hiilinielut
- Liikenne

Tilusjärjestelyt helppo ja nykyaikainen tie vastata em. vaatimukseen

Viljelijät eivät ole tyhmiä ...eivätkä passiivisia omaan asiaansa

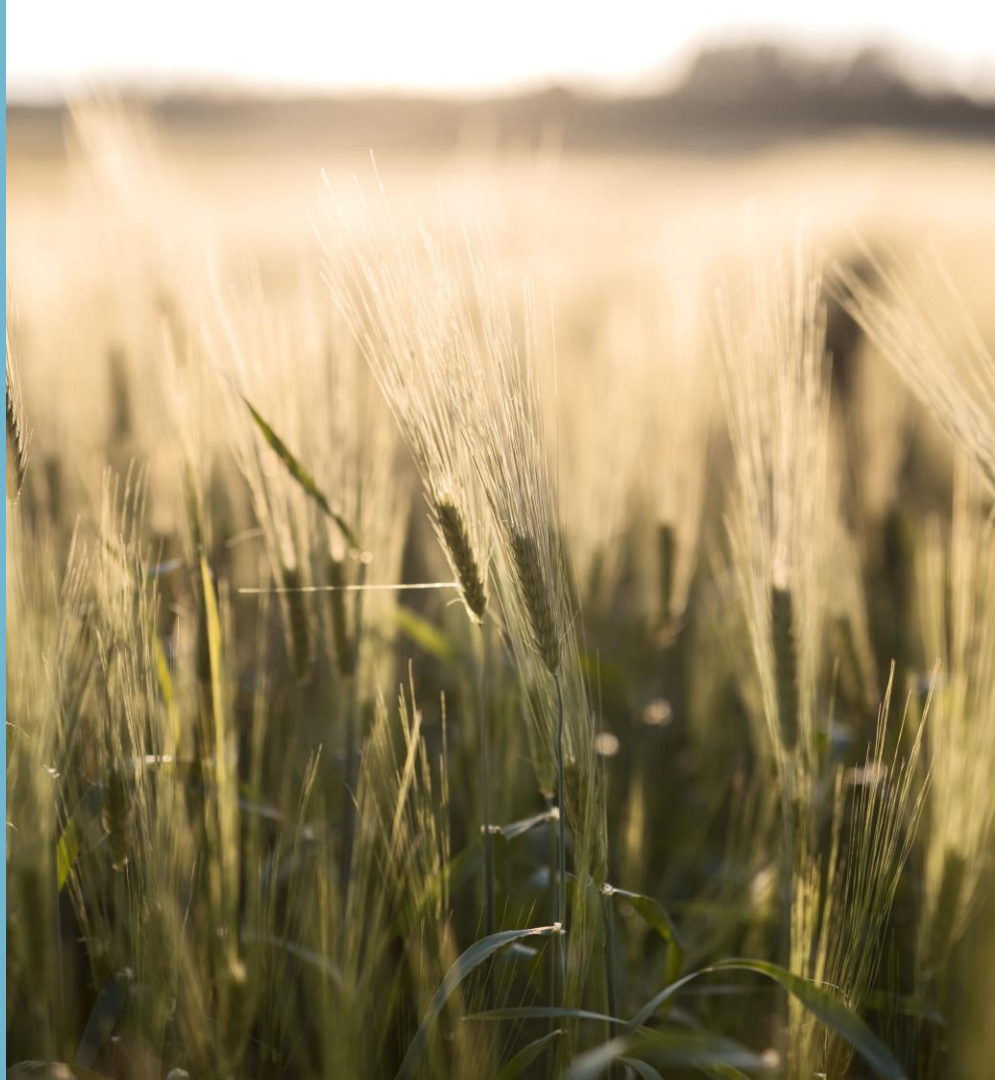
Eivätkä MML:n työntekijät....yhteistyötä viljelijät, MTK, ProAgria, ELY, elintarviketeollisuus

Työ nykyisin käytännössä laajaa yhdessä tekemistä ja kylien kehittämistä!

Mittava yhteiskunnan tuki: tiedottaminen, selvitykset, jaonsuunnittelu viljelijöille maksutonta!

Keskustelua

*Tilusjärjestelytiedotus alueista
Savossa!*



ONKO OMAN ALUEESI TILUSRAKENTEES- PARANTAMISEN VARAA?

Tulemme mielellämme kertomaan tilusjärjestelyistä ja alueesi tilusrakenteesta,

- Paikallisen tuottajayhdistyksen kokoukseen
- Maamiesseuran, kyläyhdistyksen yms. tilaisuuteen

Yhteystietoja:

- Mikko Marjomaa, Maanmittauslaitos
 - mikko.marjomaa@maanmittauslaitos.fi
 - p. 040 579 8529
- Visa Korhonen, Maanmittauslaitos
 - visa.korhonen@maanmittauslaitos.fi
 - p. 0400 694 373

