



Elinkeino-, liikenne- ja ympäristökeskus
Närings-, trafik- och miljöcentralen
Centre for Economic Development, Transport and the Environment

Tukitilaisuudet 2022

Pohjois-Savo

Kuopio, IsoValkeinen 31.3.2022

Pielavesi, Suojala 8.4.2022

Iisalmi, Metsäpirtti, 21.4.2022



Esityksen sisältö

- Valvonta yleisesti
- Tärkeimmät huomiot
- Pelto RT 2022
- Ympäristösopimukset ja Luomu
- Eläinvalvonta



Valvonnat 2022

■ Valvontamäärät 2022

– Valvontavelvoitetta leikataan?

- Aktiivisia maatiloja Pohjois-Savossa
3410, (tukisovellus 2021)
- Eläinvalvonta 5 % => 3% = 35 - 40 tilaa
- Peltovalvonta 6% => 4% = 140 - 160tilaa
- Lisäksi oman otannan tilat



Valvonnat 2022

- Valvonnan muuttuminen viime vuosina ja korona-aikana
 - Paperiton valvonta, Vipu, älypuhelin
 - Koronan tuomat käytännöt
 - Valvonnan tarkastuskertomukset ja muistiinpanot Vipuun
 - Vuoden 2021 osalta keväällä 2022
 - Vuoden 2022 osalta, kun on varmennettu
 - Vuoden 2021 ilmakuva RT – hallinnollinen leikkaus



Valvonnat 2022

- Valvonta 2023 =>
 - Monitorointi aloitetaan
 - Selvityspyyntöjä epäselvistä lohkoista
 - Ilmoituksia niittovelvollisuudesta etc.
 - Vipu entistä suurempaan rooliin.



Valvonnat 2022

■ Viljelyn minitaso

- Pyrittävä tuottamaan markkinakelpoinen sato
- Onko varaa tinkiä tuotantopanoksista ⇔ Onko panoksia tuhlatu?
- Mitä ovat vaihtoehdot ⇔ onko tullut, tuleeko tukiehtomuutoksia
 - Kesannointi, LHP- %
 - Viljelyn kannustimet, valkuaiskasvit
 - Huoltovarmuuspaketti valmistelussa ministeriöissä.
löytyvätkö lannoitteet ja siemenet?



Valvonnat 2022

Valvontaa tehty vuodesta 1995

Tarkastajille on muodostunut silmää tarkastuksilla.

Viljelyn haasteet erilaisina satovuosina

Sää olosuhteet

force majeure syyt

Näennäisviljely

Viljellessä on kuitenkin oltava pyrkimys markkinakelpoisen sadon tuottamiseen.



Elinkeino-, liikenne- ja ympäristökeskus
Närings-, trafik- och miljöcentralen
Centre for Economic Development, Transport and the Environment

Tukitilaisuudet 2022

Pohjois-Savo

Tärkeimmät huomiot



Peltovalvonta

- Peltovalvonta jakaantuu kolmeen osioon:
 - Peltovalvonta (maastokäynti, vuokrasopimukset ja viljelysuunnitelma)
 - Talviaikainen asiakirjavalvonta (esim. lohko-kohtaiset muistiinpanot, viljavuustutkimukset sekä sallittujen lannoitustasojen noudattaminen)
 - Kasvipeitteisyysvalvonta (maastokäynti)
 - Peltovalvonta voi sisältää lisäksi täydentävien ehtojen valvonnan/rehuvalvonnan/ kasveista saatavien elintarvikkeiden valvonnan (mm. lantala, kasvinsuojeluainevarasto, rehukirjanpito, biosidikirjanpito)



Peltovalvonta

■ Maatalousmaa (pelto, pysyvä nurmi, pysyvät kasvit)

- Maatalousmaan on oltava **viljelykelpoinen** ja mikäli sitä ei ole ilmoitettu tilapäisesti viljelemättömänä tai kesantona, sitä on **käytettävä maataloustuotantoon**.
- Maatalousmaan, jolta haet tukea, on täytettävä tukikelpoisuusedellytykset koko kalenterivuoden, eli lohkon on oltava viljelykelpoinen 1.1. alkaen. Vaatimus koskee myös raivioita. Ilmoita raiviot tukihaussa vasta sinä vuonna, kun ala on viljelyssä.

■ Maatalousmaan hoito, täydentävät ehdot

- Esim. viljellyllä maatalousmaalla toimitaan niin, että korjuu ja markkinakelpoisen sadon tuottaminen on mahdollista:
 - Muokkaa, lannoita ja kylvä tai istuta viljelty pelto ja pysyvien kasvien ala tarkoituksenmukaisella tavalla siten, että on mahdollista saada aikaan tasainen itäminen ja kasvusto.
 - Huolehdi kasvinsuojelusta ja estä rikkakasvien leviäminen mekaanisesti, biologisesti, kemiallisesti tai kasvinvuorotuksen avulla.



Peltovalvonta

■ Vesakoituneet alueet

- Onko alaa käytetty maataloustoimintaan?
- Onko ala viljelykelpoista maatalousmaata?
- Jos alue ei ole otettavissa viljelykäyttöön ilman peruskunnostustoimenpiteitä/ on ollut viljelemättä useamman vuoden, lohko todetaan valvonnassa pysyvästi viljelemättömäksi.

■ Vanhat satonurmet

- Toimi niin, että korjuu ja markkinakelpoisen sadon tuottaminen on mahdollista. Jos et kuitenkaan pysty korjaamaan satoa, huolehdi maatalousmaalla olevasta kasvustosta siten, että maatalousmaan kasvukunto säilyy hyvänä ja että maatalousmaalle on taas seuraavana vuonna mahdollista perustaa uusi kasvusto tai tuottaa korjuu- ja markkinakelpoinen sato. Jos käytät nurmea laidunnukseen, maanpinnan on säilyttävä pääosin kasvipeitteisenä ja maaperän eroosio saa olla vain vähäistä.



Peltovalvonta

■ Useamman vuoden kesannot

- Kesanto on viljelykelpoista maatalousmaata, jota ei käytetä maataloustuotantoon. Kesanto voi olla joko peltoa tai pysyvää nurmea. **Kesanto on säilytettävä avoimena, jotta se soveltuu laitumeksi tai viljelyyn ilman, että sitä pitäisi valmistella muutoin kuin tavanomaisilla maatalousmenetelmillä ja -koneilla.** Huolehdi alan avoimena pysymisestä tarvittaessa esim. niittämällä tai laiduntamalla
- Avokesanto: **Lyhytaikaiset** kunnostustoimenpiteet, vain niiden **vaatiman alan laajuudessa**: salaojitus, kalkitus, ojien kaivaminen ja perkaus tai muut vastaavat toimenpiteet. Lisäksi vaikeasti hävitettävien rikkakasvien torjunta.
- Kesannoksi ilmoittamaasi alaa et voi käyttää kasvukauden aikana varastoalueena, esimerkiksi säilörehupaalien säilytykseen.
- Estä rikkakasvien leviäminen



Peltovalvonta

■ Tilapäisesti viljelemätön ala

- Alan voi ilmoittaa/todeta tilapäisesti viljelemättömäksi seuraavissa tilanteissa:
 - Lohkolla oleva viljelyyn liittyvä tilapäinen este, kuten säilörehuauma, lantapatteri tai muu vastaava syy
 - Lohko tai lohkon osa on jäänyt tänä vuonna kylvämättä tai syksyllä kylvetty kasvusto on tuhoutunut
 - Enintään 2 metriä leveä sarkaoja, joka on pientareineen yhteensä yli 3 metriä leveä ja avoin. Sarkaojien vesoittunut ala, joka raivataan ehdot täyttäväksi.
 - Ylileveät, mulloksella olevat päisteet (keskimäärin yli 3 m leveä, perusta alueesta oma kasvulohko)
- Yli kaksi vuotta ilman edellä mainittua hyväksyttävää syytä tilapäisesti viljelemättömäksi ilmoitetut lohkot tai lohkon osat todetaan pysyvästi viljelemättömiksi ja passivoidaan.
- Tilapäisesti viljelemätön ala tulee säilyttää sellaisessa kunnossa, että se on uudelleen otettavissa maatalouskäyttöön tavanomaisin maatalouskonein.
- Mm. lannan varastointi ja käyttö, kasvinsuojeluaineiden käyttö, piennarvaatimus, hukkakauran ja jättiputken torjuntaa koskevat vaatimukset koskevat myös tilapäisesti viljelemätöntä alaa.



Talviaikainen asiakirjavalvonta

■ Lohkomuistiinpanot

- Kasvinsuojeluaineet:
 - Valmisteen luvan voimassaolo: kemidigi.fi -> kasvinsuojeluainerekisteri
 - Käytön syy(riittää: rikkakasvit/tuholaiset), valmisteen tarkka nimi
- Syysilmoituksen täsmääminen lohkomuistiinpanoihin

■ Voimassaolevat viljavuustutkimukset/ lanta-analyysit

- Uusi viljavuustutkimus on tehtävä, kun edellisestä analyysistä on kulunut 5 vuotta. Uuden viljavuustutkimuksen tuloksen on oltava käytettävissä ennen seuraavaa lannoituskertaa.



Elinkeino-, liikenne- ja ympäristökeskus
Närings-, trafik- och miljöcentralen
Centre for Economic Development, Transport and the Environment

Tukitilaisuudet 2022

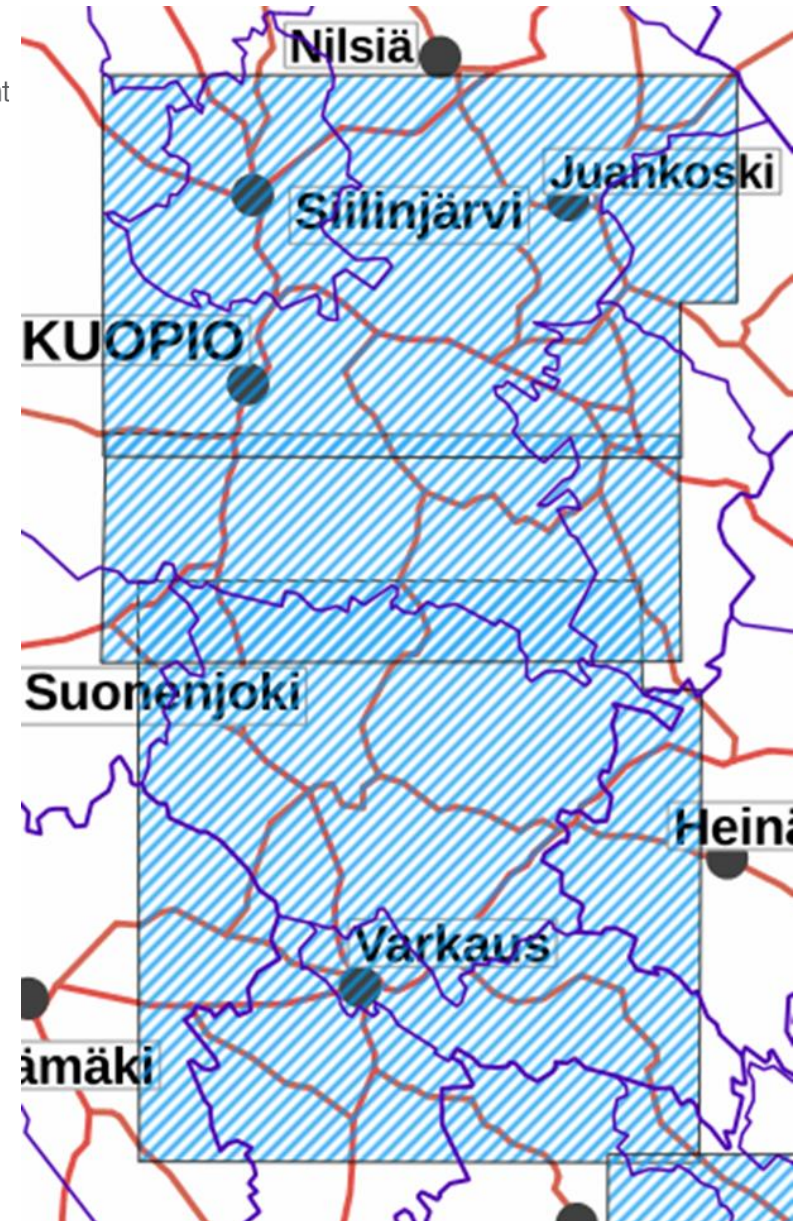
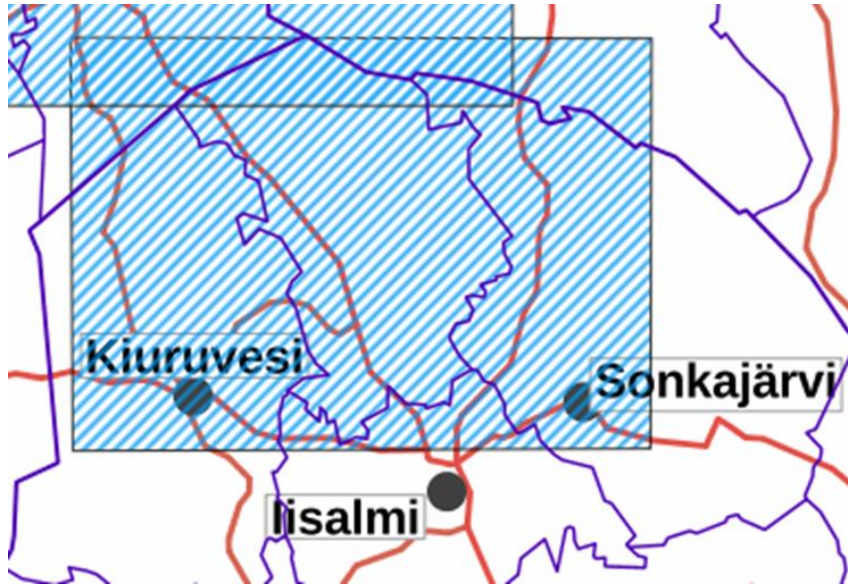
Pohjois-Savo

Peltolohkorekisteri



Peltolohkorekisterin RT 2022 (kevät)

- Ajantasaistus on tehty talven aikana Ruokaviraston toimesta.
- Vuoden 2021 kuvatun ilmakuvan mukaisesti.
- Kansallinen ilmakuvausohjelma.
- Valvonta kohdistuu 2021 vuoteen.





Hallinnon suoran leikkauksen RT

- Pinta-ala ero korkeintaan 3 % / 2 ha (perustuki)
- Ruokaviraston tekemä, vähennys laskettu automaattisesti tietojärjestelmässä
- Jos virhettä, yhteys ELY-keskukseen



Hallinnon suoran leikkauksen RT

- Kun valvontaosio avataan Vipuun, hallinnon suoran leikkauksen RT:llä olleet lohkot saadaan viljelijälle tiedoksi.
 - Tarkastuskertomus huhtikuun versiossa
 - Kartta pyritään avaamaan kesäkuun versiossa
- RT:llä oleville tiloille lähetetään tekstiviesti asiasta
- Tiedotetaan viljelijöitä asiasta huhtikuun viljelijä uutiskirjeessä

Peltolohkorekisterin päivityksestä johtuva pinta-alavähennys 2021

Hallinnon tekemää ristiintarkastusta koskevat tiedot			
Valvontaperuste	[Ristiintarkastus, hallinnon tekemä]	Ajon numero	[7127]
Kuvaus	<p>Peruslohkojesi rajausta on päivitetty tukihauassa jättämiesi rajakorjausten, tai uusien, vuonna 2021 otettujen ilmakuviin perusteella. Osalla peruslohkoista ilmoittamasi pinta-ala on suurempi kuin peruslohkon tukikelpoinen ala, ja sen vuoksi tukiin on aiheutunut vähennystä. Pinta-alaero on perusteessa korkeintaan 3 % tai 2 ha, jolloin tuki maksetaan pienemmän pinta-alan mukaan. Vähennys on laskettu päivitettyjen pinta-alojen perusteella tietojärjestelmässä automaattisesti. Jos pinta-alaeroa olisi ollut enemmän, lohkot olisi siirretty ELY-keskuksen tarkastettavaksi.</p> <p>Tässä yhteenvedossa on listattuna ne peruslohkosi, joiden rajausta on päivitetty. Tästä näet myös sen, paljonko kunkin lohkon pinta-ala on muuttunut. Pinta-ala on voinut kasvaa tai pienentyä. Näet lohkojen uuden rajauksen Päätukihauan kartalla.</p> <p>Jos peruslohkojen päivitettyissä rajoissa on mielestäsi virheitä, ole yhteydessä oman alueesi ELY-keskukseen (viljelijätukien valvonta) ennen kuin lähetät tukihakemuksen.</p> <p>Pinta-alaerosta aiheutuva vaikutus tukiin näkyy tilan vuoden 2021 tukilaskelmissa. Tukilaskelmat löydät saman näkymän yläreunasta, josta avasit tämän yhteenvedon.</p> <p>Tukea voidaan vähentää ilman tuenhakijan kuulemista maatalouden tukien toimeenpanosta annetun lain (192/2013 23§ 3 mom.) perusteella. Voit hakea muutosta tulokseen vaatimalla oikaisua tukipäätökseen.</p>		
Lisätiedot	[oikean <u>ely-keskuksen</u> kirjaamon sähköposti ja vaihteen puhelinnumero]		
Tarkastetut tuet	[Perustuki ja viherryttämistuki...]		



ELY-keskuksen tarkastettavat

- Lohko epäselvä ilmakuvan perusteella / lohkon ilmoitettu maankäyttö poikkeaa ilmakuvasta -> Pääsääntöisesti maastotarkastuksena
- Pinta-alaeroa yli 3% / 2 ha (perustuki) -> Kuuleminen



Elinkeino-, liikenne- ja ympäristökeskus
Närings-, trafik- och miljöcentralen
Centre for Economic Development, Transport and the Environment

Tukitilaisuudet 2022

Pohjois-Savo

Luomu ja ympäristösopimukset



Luomutilat tukivalvonnoissa

- Ei eroa tavanomaisen tilan valvonnasta.
- Tietenkin aiheutuisi seuraamuksia, jos tukitarkastajat huomaisivat, että luomutilalla on käytetty esim. luomussa kiellettyjä kasvinsuojeluaineita tai lannoitteita.
- Tukiehdoissa valvontakysymys ”**luonnonmukaisen tuotannon tuotantoehtoja on noudatettu**”, lisäksi yhteys luomuvalvontaan, mahdollinen uusintatarkastus ja markkinointikielto.
 - Luomutarkastus on voinut olla kunnossa (ok-ilmoitus), mutta tukivalvonnasta tulee seuramus: esim. rikkakasvit -> täydentävien ehtojen seuramus tukivalvonnoissa
- **Luomuvalvonta on aina jälkivalvontaa, mistä johtuen, jos jotain ei ole dokumentoitu eli kirjattu, ei sitä luomuvalvonnan näkökulmasta myöskään ole tehty.**



Luomuvalvontaan liittyminen

- Ilmoittautuminen luomuvalvontaan: **luomuvalvontalomake 1** ja lisälomakkeella 1a – 1h tarvittavat liitteet
 - On tehtävä **30.4. mennessä**, jos hakee luomusitoumusta (HUOM! Myös koulutus oltava suoritettuna tuohon mennessä, jos haluaa sitoumuksen)
- **Luomuvalvontajärjestelmän täydennyslomake, luomusuunnitelma**, elintarvikkeiden valvontajärjestelmään ilmoittautuvilta kaupparekisteriote joka saa olla korkeintaan 3 kuukautta vanha.
 - Mikäli toimija kuuluu jo ennestään valvontajärjestelmään, riittää ainoastaan täydennyslomakkeen täyttäminen jos haluaa liittää tuotantosuunnan luomuun.
 - **Alkutarkastus on tehtävä toimijalle 15.6. mennessä.**
- Uudet sitoumukset ja lisäalat luomusitoumukseen ovat haettavissa tänä keväänä **Luomusitoumus annetaan lomakkeella 215.**
 - Luomuvalvonta -> luomukoulutus -> luomusitoumus.
 - Jos luomuun lisäalaa yli 5 ha => **uusi sitoumus**



Muistutuksena luomutiloille

- **Uusien tuotantoehtojen 1.1.2022 läpi käyminen**
- **Luomusuunnitelmien päivittäminen uusien tuotantoehtojen mukaisiksi**
- **Kotieläintilat poikkeuslupien hakeminen/uusiminen**
 - mm. nupoutus ja kiinnipito luvat uusittava 2022
- **ELY-keskus voi myöntää eräkohtaisen poikkeusluvan luomuviljelijälle käyttää tavanomaista lisäysaineistoa yhdeksi kasvukaudeksi, tietyin ehdoin.**
 - Haetaan lomakkeella **Luomuvalvontalomake 9c**, muista aina **perustelut. Paperisena tai Touko-sähköinen palvelu.**
- **Yleinen lupa** -käytäntö säilyy, mutta sen soveltamiseen tulee kaksi merkittävää muutosta: ns. **kansallinen luettelo** ja **tiedonkeruu yleisellä luvalla käytetystä tavanomaisesta siemenestä.**



Ympäristösopimukset

- Voi hakea Ympäristötuen erityissopimuksia:
 - Maatalousluonnon monimuotoisuus ja maisemahoidon sopimus lomake 253
 - Kosteikko (näistä myös ei-tuotannolliset) lomake 262
 - Alkuperäisrotujen kasvattaminen lomake 254
 - Alkuperäiskasvien ylläpitosopimus lomake 214
 - Luomusitoumus lomake 215
- Siirrot mahdollisia lomake 160
 - [Tukihakulomakkeet](#) ruokaviraston sivulta.
- Jatkovuotta voi hakea 30.4.2022 päättyville muuttumattomille sopimuksille.
 - Jatkot päätukihaun lomakkeella/ Vipussa.
- Luopua voi 30.4.2022 päättyvästä ilman jatkovuotta.



Elinkeino-, liikenne- ja ympäristökeskus
Närings-, trafik- och miljöcentralen
Centre for Economic Development, Transport and the Environment

Tukitilaisuudet 2022

Pohjois-Savo

Eläinvalvonta



Nautapalkkio ja kansallinen kotieläntuki

- Ei muutoksia valvontaan vuodelle 2022





Ehk naudat, siat, lampaat ja vuohet

- Hyvinvointisuunnitelma (korvaa ruokinta ja hoito toimenpiteen)
- Perustaso (lainsäädäntö)
 - asianmukainen hoito, riittävästi hyvälaatuista rehua, juomavettä, ilmanvaihto
- Valvonnassa tarkastettavat tukiehdot
 - ruokintasuunnitelma
 - Karkearehuanalyysi
- Sika ehk, vapaaporsitus



Elinkeino-, liikenne- ja ympäristökeskus
Närings-, trafik- och miljöcentralen
Centre for Economic Development, Transport and the Environment

Merkinnän ja rekisteröinnin valvonnan muutokset 2022



ELY-tarkastajan toimivalta eläinten tunnistamisen ja rekisteröinnin valvonnassa



Toimenpide	L 238/2010	Laki eläinten tunnistamisesta ja rekisteröinnistä; voimaan 1.1.2022
Neuvonta	X	X
Kehotus	X	X
Määräys	X	X
Eläinten asettaminen väliaikaiseen siirtokieltoon	X	Toimenpide poistuu
Eläinten asettaminen toistaiseksi voimassa olevaan siirtokieltoon		X
Siirtokiellon peruuttaminen		X
Uhkasakon tai teettämisuhan asettaminen määräyksen tai kiellon tehosteeksi	X	X
Seuraamusmaksu (uusi toimenpide)		X
Rikosilmoituksen tekeminen eläintunnistusjärjestelmälain rikkomisesta		X



Kiitos ja mukavaa kevättä