



MRL ja kaupunkien elinvoima - onko maantieteellä väliä?

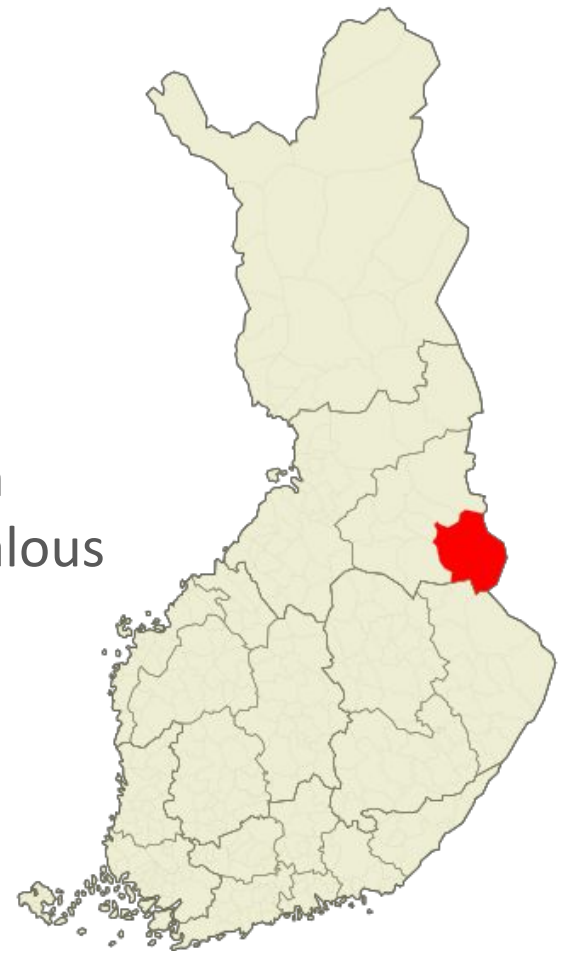
Tytti Määttä
Kuhmon kaupunginjohtaja

Kuhmo – pikkukaupungin keskusta ja laaja harvaan asuttu maaseutu

- Kuhmo – globaalisti tunnettu biotalouden menestystarina metsän keskellä

Tavoitekuva perustuu seuraaviin vahvuuksiin

- Metsäklusteri, puutuoteosaaminen ja biotalous
- Puhdas luonto ja asuinympäristö
- Maailman kamarimusiikin pääkaupunki
- Hyvän kasvun ja oppimisen ympäristö
- Kiehtova sijainti idän ja lännen rajalla



KUHMO



Kuka maan omistaa?

Miten sen käyttöä ohjataan? Kenen intresseistä?

Kuka tuntee paikalliset tarpeet?

Asukasluku n. 8000

Kokonaispinta-ala 5 458 km²

Maapinta-ala 4 821 km²

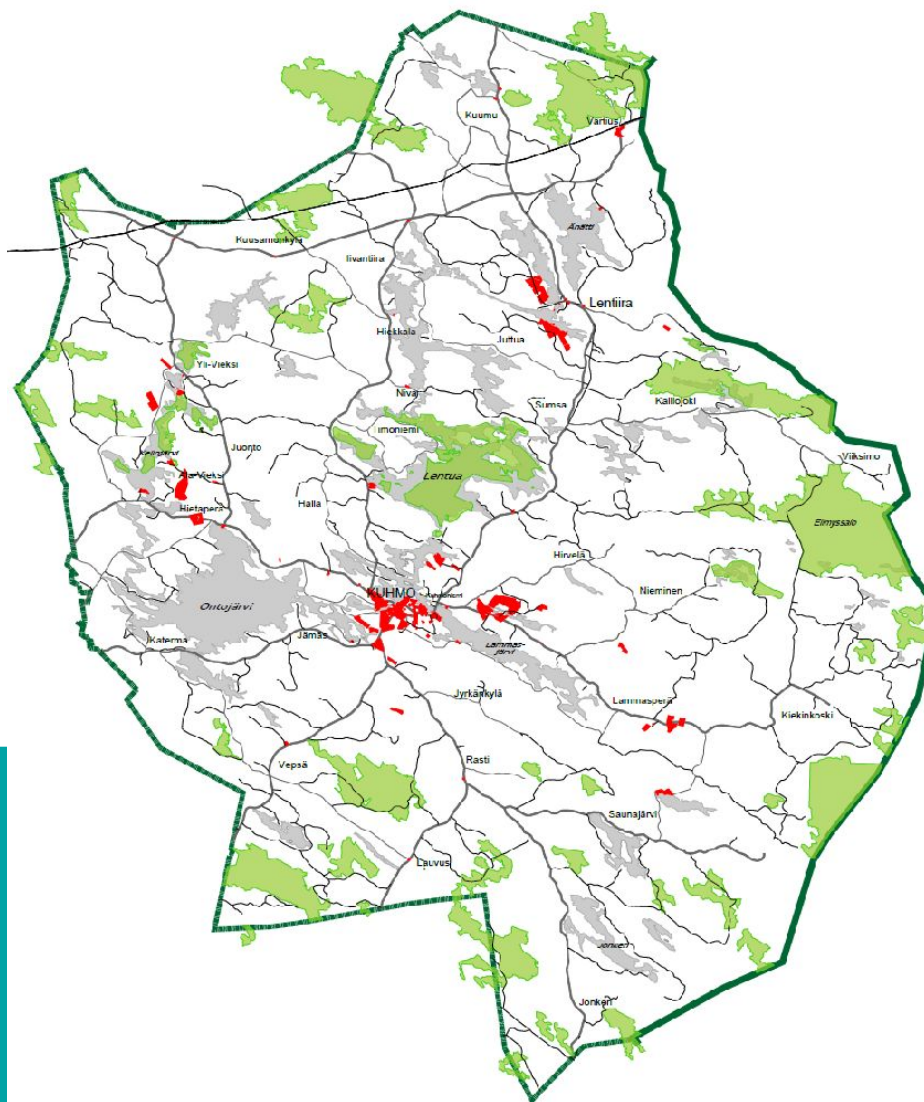
Vesipinta-ala 637 km²

Metsähallituksen omistuksessa Kuhmossa 2 500 km²

Rajoitetussa käytössä 6.300 ha 63km²

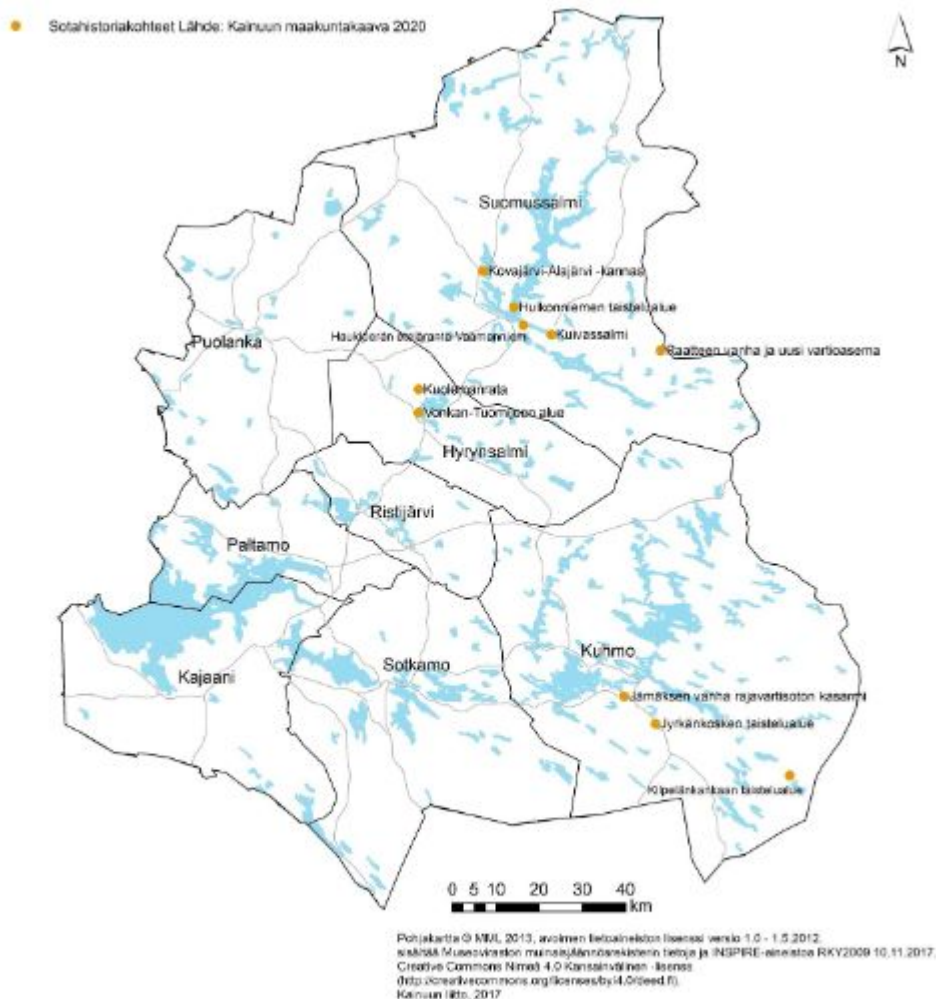
Toiminnan ulkopuolella 1010 km²

KUHMO



Kuhmon kaupungin omistamat maa-alueet ja luonnonsuojelualueet.

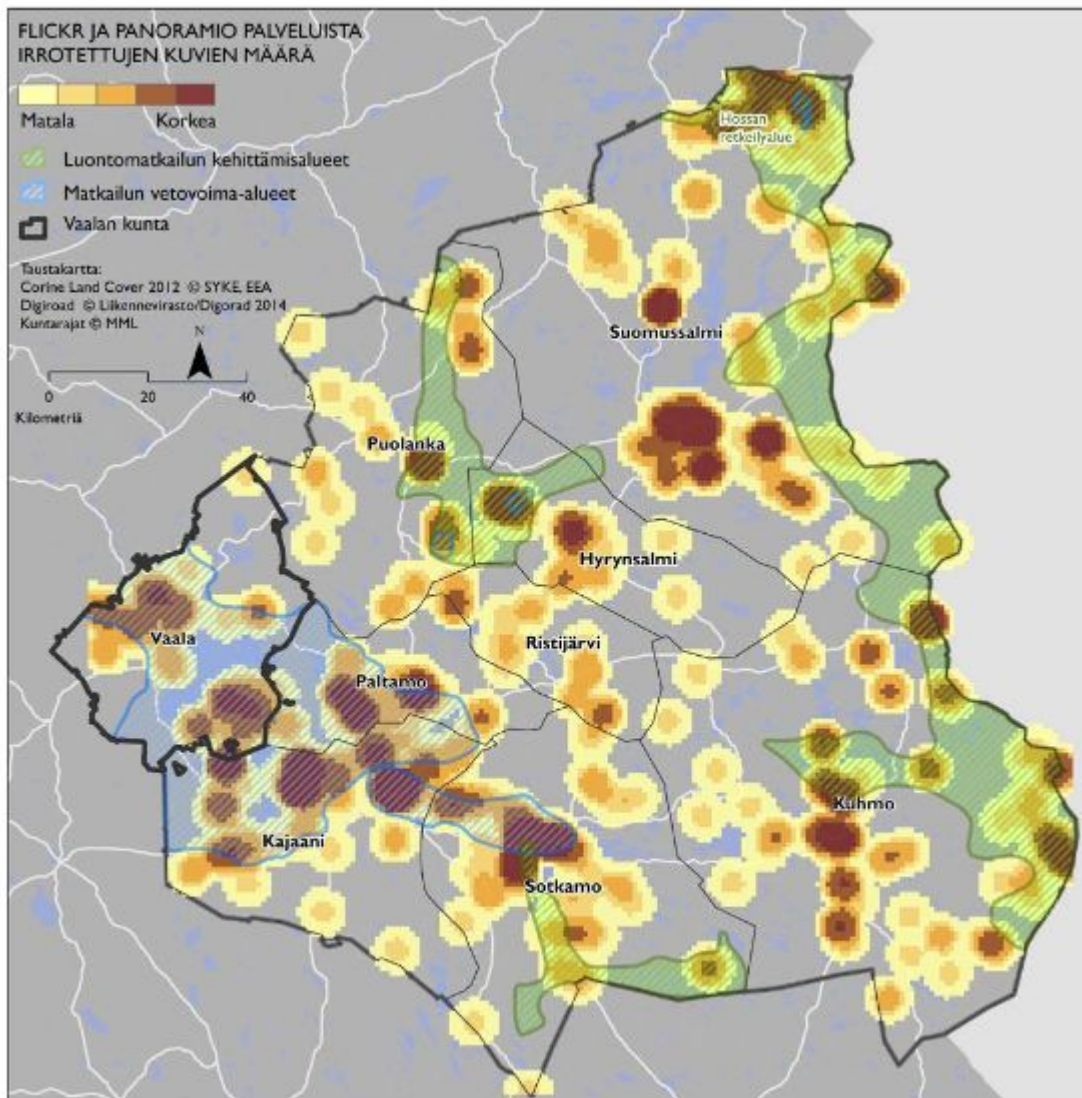
KUHMO



Toisen
maailmansodan
sotahistoriakohteet
Kainuun
maakuntakaavoituk
sessa (2019)

Kuva 1 Kainuun voimassa olevan maakuntakaavan 2020 sotahistoriallisia arvoja sisältäviä maakunnallisesti arvokkaita kulttuurihistoriallisia kohteita.

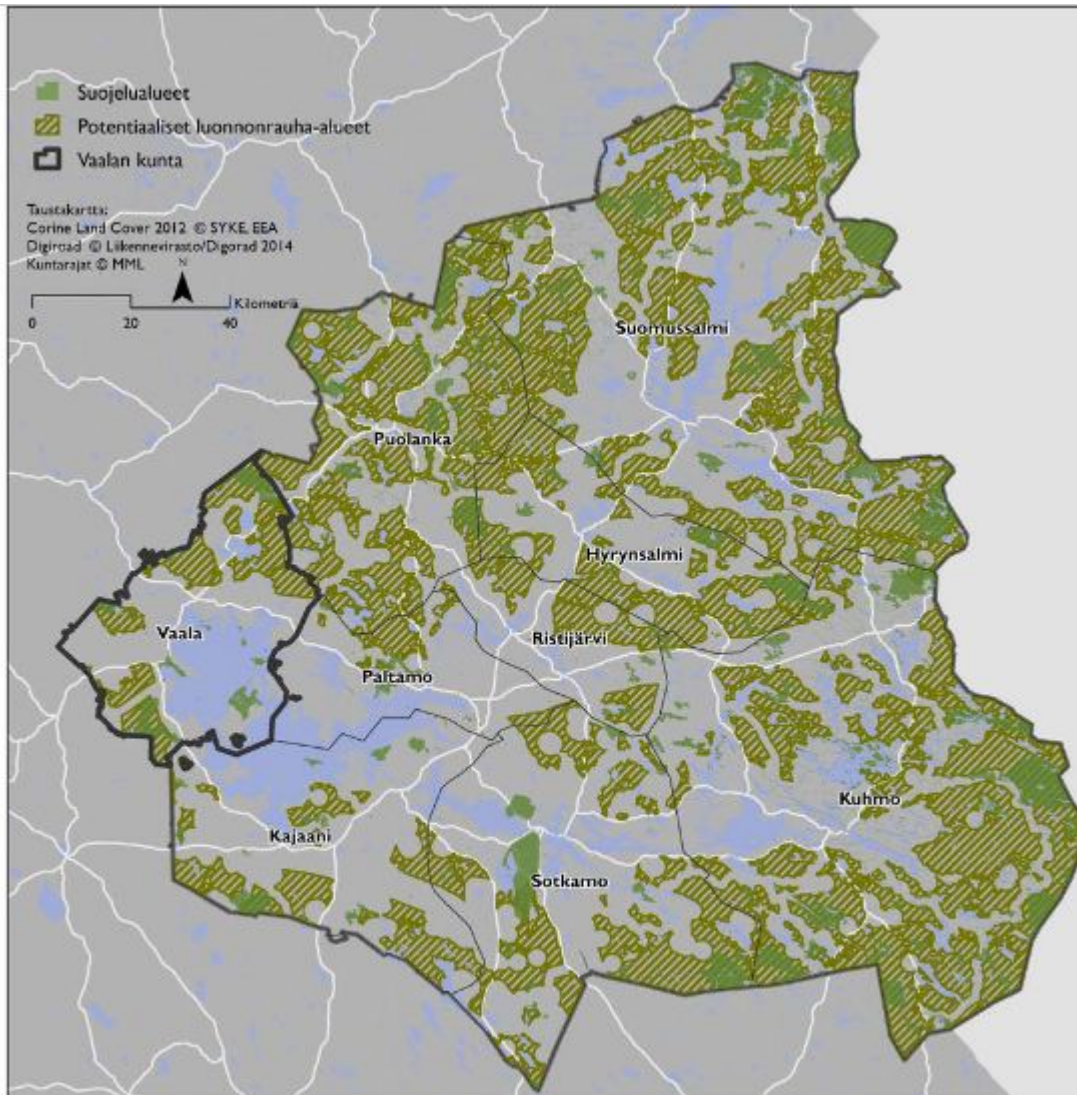
KUHMO



Kuva 17. Flickr- ja Panoramio-palveluista irrotettujen ja luokiteltujen kuvien keskittymät suhteessa Kainuun maakunta-
kaava 2020:n matkailun vetovoima-alueisiin ja luontomatkailun kehittämisalueisiin.

Ekologiset
yhteydet,
luontomatkailu ja
hiljaiset alueet
Kainuun
aluekehityksessä
ja
maakuntakaa-voi-
tuksessa (2016)

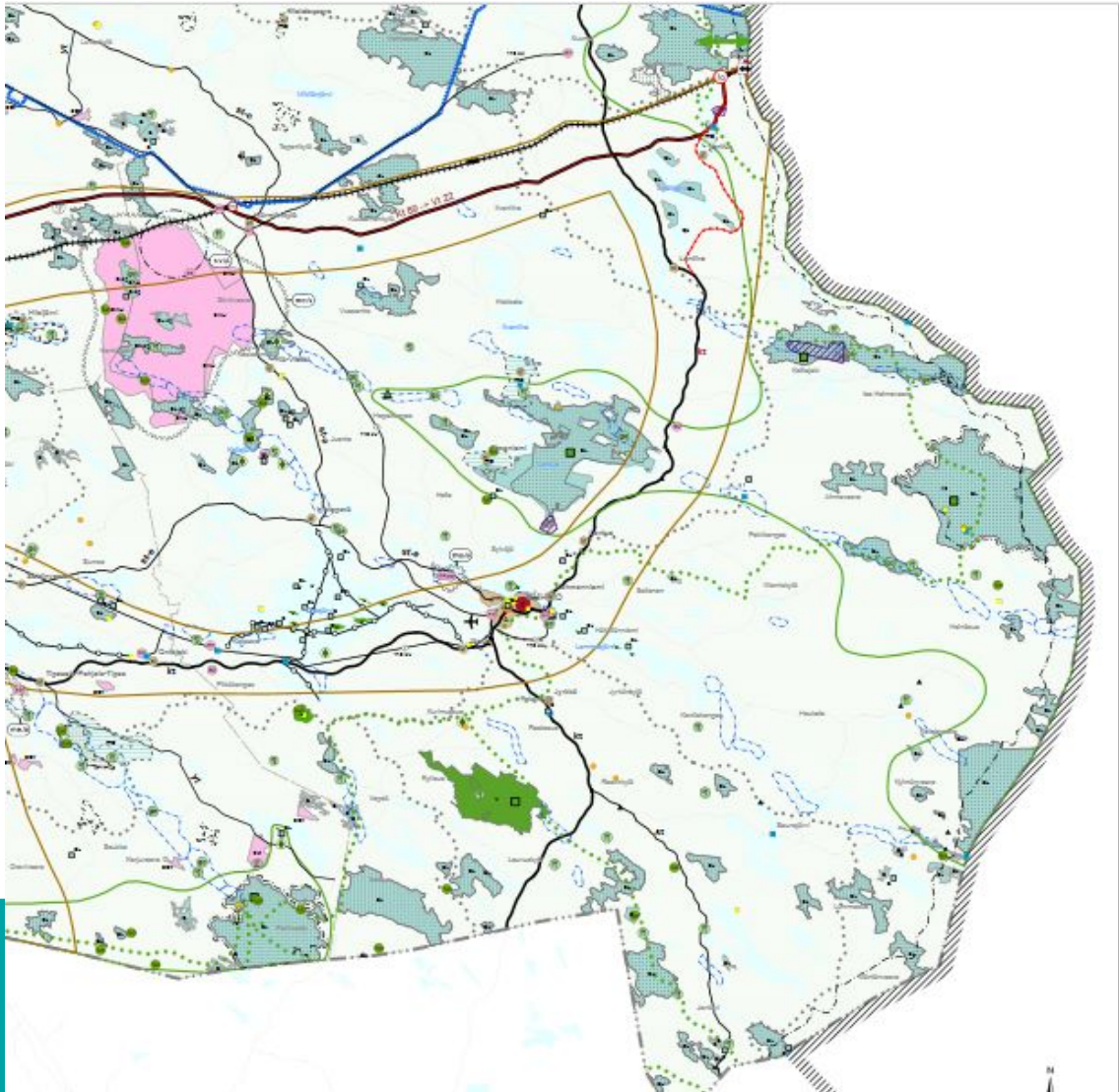
KUHMO



Kuva 24. Suojelualueiden ja potentiaalisten luonnonrauha-alueiden (= potentiaaliset hiljaiset alueet laajoilla yhtenäisillä metsäalueilla) päällekkäisyys

Ekologiset
yhteydet,
luontomatkailu ja
hiljaiset alueet
Kainuun
aluekehityksessä
ja
maakuntakaavoitu
ksessa (2016)

KUHMO



Vuosangan
ampuma- ja
harjoitusalueen
laajennus.
Kokonaisala on nyt
17 737 hehtaaria.

KUHMO

Nostoja keskusteluun

1. Jääkö kunnalle vapaus päättää kaavoituksesta ja rakentamisen ohjauksesta?
2. Säilyykö kunnilla oikeus organisoida tehtäviensä hoitaminen siten, että olosuhteiden paikallistuntemus varmistetaan?
3. Saavatko kunnat tarvitsemansa monipuoliset välineet, ketterät prosessit ja sujuvat lupamenettelyt?
4. ELY-keskuksen valvontaroolin palauttaminen entiselleen?
5. Asemakaavaehdotuksen laadinnan luovuttaminen maanomistajalle?
6. Digitalisaation mahdollisuudet/haasteet?



KUHMO

Nostoja keskusteluun

Jääkö kunnalle vapaus päättää kaavoituksesta ja rakentamisen ohjauksesta?

- Säilyykö kunnan kaavamonopoli?
- Säilyykö lupajärjestelmässä paikallisista olosuhteista johtuva joustomahdollisuus?
- Voiko kunta päättää luvanvaraisuudesta perustuen paikalliseen harkintaan?

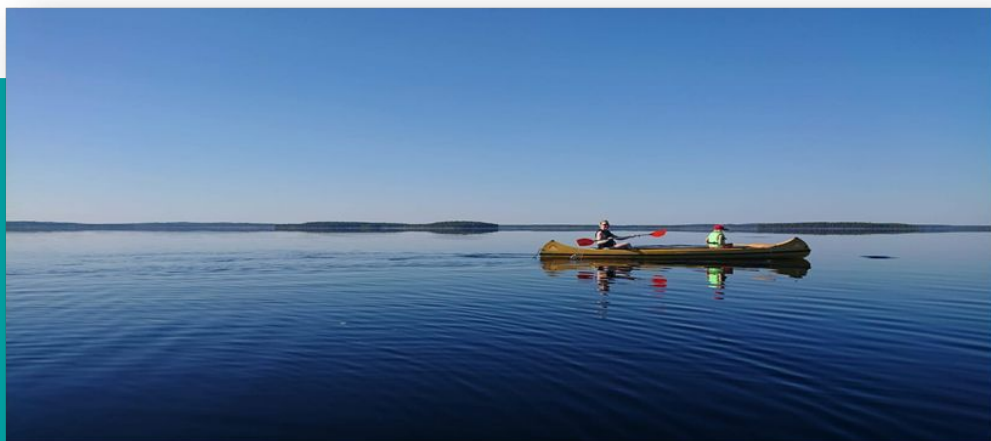


KUHMO

Nostoja keskusteluun

Säilyykö kunnilla oikeus organisoida tehtäviensä hoitaminen siten, että olosuhteiden paikallistuntemus varmistetaan?

- Palveleeko ”kahden kerroksen” rakennusvalvontojen järjestelmä maaseutukuntia?
- Miten tarvittava asiantuntemus saataisiin? Voidaanko edelleen sopia yhteistyöstä vapaaehtoisuuden pohjalta?
- Onko järjestelmä luvanhakijan kannalta ymmärrettävä?



KUHMO

Nostoja keskusteluun

Saavatko kunnat tarvitsemansa monipuoliset välineet, ketterät prosessit ja sujuvat lupamenettelyt?

- Salliiko laki kaavojen päivittämisen ketterästi?
- Edistääkö laki asukkaiden osallistumismahdollisuuksia ja tarvetta saada palvelut läheltä?
- Mahdollistaako laki sujuvat lupamenettelyt maaseudun tarpeisiin? Käyttötarkoituksen muutokset? Emätilaperiaate?



KUHMO

Nostoja keskusteluun

ELY-keskuksen valvontaroolin palauttaminen entiselleen

- Miten yhteistyö ELY:n kanssa on sujunut?
- Miten tilanne on v. 2017 jälkeen muuttunut?
- Mitä haittaa ”valvonnasta” olisi?



KUHMO

Nostoja keskusteluun

Asemakaavaehdotuksen laadinnan luovuttaminen maanomistajalle

- Miten kumppanuushankkeita toteutetaan kunnassasi tällä hetkellä?
- Miten yhteistyö on sujunut?
- Tarvitaanko toimintatapojen kehittämiseksi lainsäädännön tukea?



KUHMO

Nostoja keskusteluun

Digitalisaatio

- Millaisena pidät kuntasi digikyvyyttä?
- Millaisia maankäytön ja rakentamisen sähköisiä palveluja kuntasi tarjoaa?
- Mitä pidät suurimpana ongelmana palvelujen kehittämisessä?



KUHMO

*Kuinka pitkälle joku muu kuin alueella asuva
määrittää maan- ja luonnonvarojen käytön
alueella?*

*Kestävä kehitys huomioi ihmisen, ympäristön
ja talouden.*

*Millaisesta maankäytöstä syntyy elinvoimaa ja
hyvinvointia pitkälle aikavälille?*

Tytti Määttä, Kuhmon kaupunginjohtaja,
Metsähallituksen alueellisen
neuvottelukunnan puheenjohtaja,
Harvaan asutun maaseudun verkoston
puheenjohtaja



Facebook: kuntajohtajamaatta

Twitter: @tyttimaatta

Instagram: @tyttimaatta

Snapchat: kuntajohtajatm

KUHMO