



# Hintamuutoksia ja kannattavuuslukuja

MTK-Pohjois-Savo  
Jari Kauhanen  
18.3.2024

# Tuottajahintojen muutokset

- Maatalouden tuottajahinnat laskivat vuoden 2024 tammikuussa 6,7 % vuoden takaisesta

Viljan tuottajahinta laski 18,3 % vuoden 2024 tammikuussa vuoden takaiseen verrattuna.

- Lihan tuottajahinta laski 1,7 % vuoden 2024 tammikuussa vuoden takaiseen verrattuna.
- Maidon tuottajahinta laski 4,6 % vuoden 2024 tammikuussa vuoden takaiseen verrattuna.
  
- Lähde: Tilastokeskus

Maatalouden tuottajahintaindeksi 2020=100, 2024M01\*



	Maatalouden tuottajahintaindeksi (2020=100)	Maatalouden tuottajahintaindeksin kuukausimuutos (2020=100)	Maatalouden tuottajahintaindeksi vuosimuutos (2020=100)
100000 KASVITUOTOS	128,9	-0,3	-12,3
130000 ELÄINTUOTOS YHTEENSÄ	138,6	0,3	-3,3
140000 MAATALOUDEN TUOTTAJAHINTAINDEKSI YHTEENSÄ	135,0	0,1	-6,7
14000x MAATALOUDEN TUOTTAJAHINTAINDEKSI YHTEENSÄ, pl. turkikset	135,9	0,0	-6,7

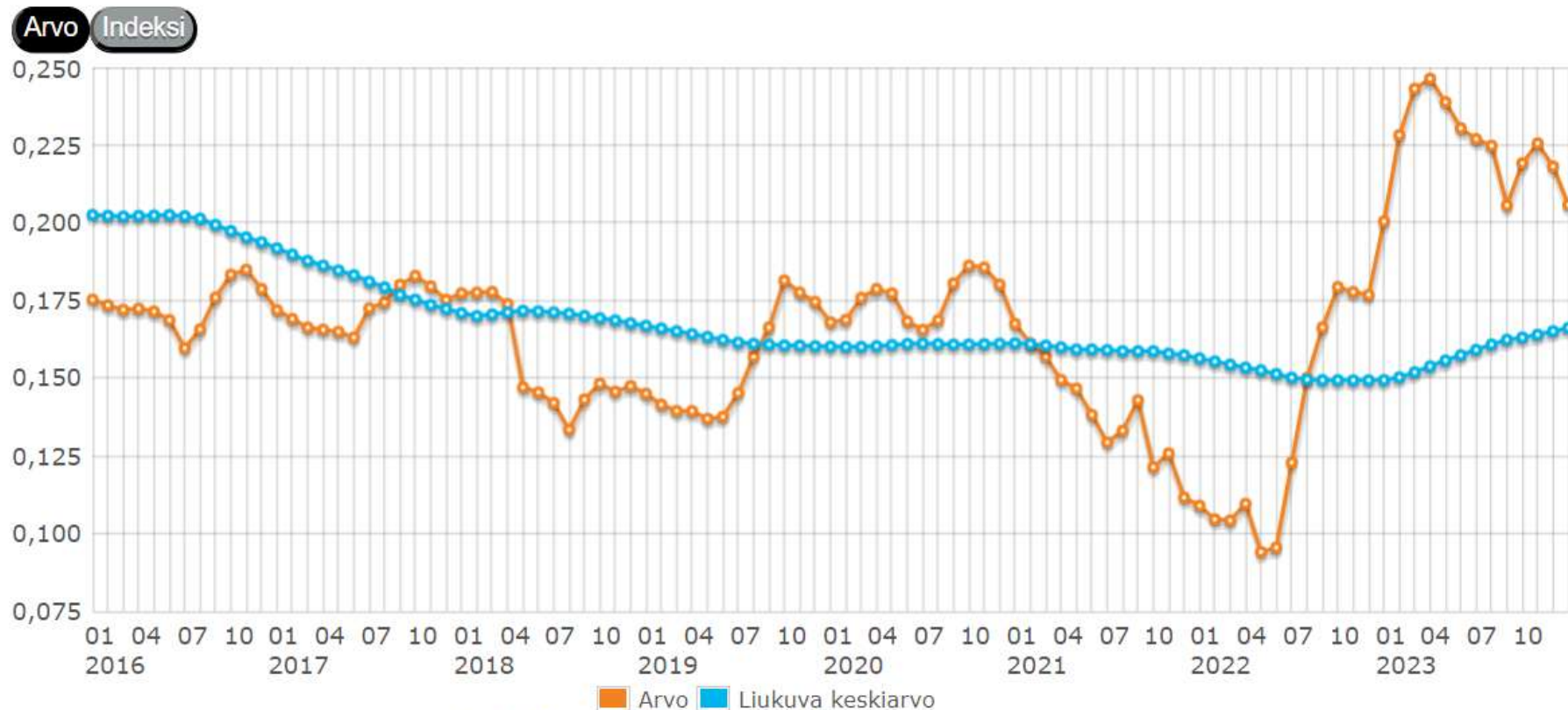
# Ostopanosten hintamuutokset

- Maatalouden tuotantovälineiden ostohinnat laskivat vuoden 2024 tammikuussa 8,4 % vuoden takaisesta
- Lannoitteiden hinnat laskivat 35,7 % vuoden 2024 tammikuussa vuoden takaiseen verrattuna.
- Energian hinta laski 10,5 % vuoden 2024 tammikuussa vuoden takaiseen verrattuna.
- Eläinten rehujen hinnat laskivat 14,7 % vuoden 2024 tammikuussa vuoden takaiseen verrattuna.
- Maatalouden investointien hinnat nousivat 1,3 % vuoden 2024 tammikuussa vuoden takaiseen verrattuna.



	Maatalouden tuotantovälineiden ostohintaindeksi (2020=100)	Maatalouden tuotantovälineiden ostohintaindeksin kuukausimuutos (2020=100)	Maatalouden tuotantovälineiden ostohintaindeksin vuosimuutos (2020=100)
200000 MAATALOUDEN TUOTANTOTARVIKKEET JA PALVELUT (Panos 1)	133,9	0,2	-12,6
210000 MAATALOUDEN INVESTOINTEIHIN KÄYTETYT TAVARAT JA PALVELUT (Panos 2)	122,6	-0,2	1,3
220000 MAATALOUDEN TUOTANTOVÄLINEIDEN OSTOHINTAINDEKSI YHTEENSÄ (Panos 1 + Panos 2)	129,9	0,0	-8,4

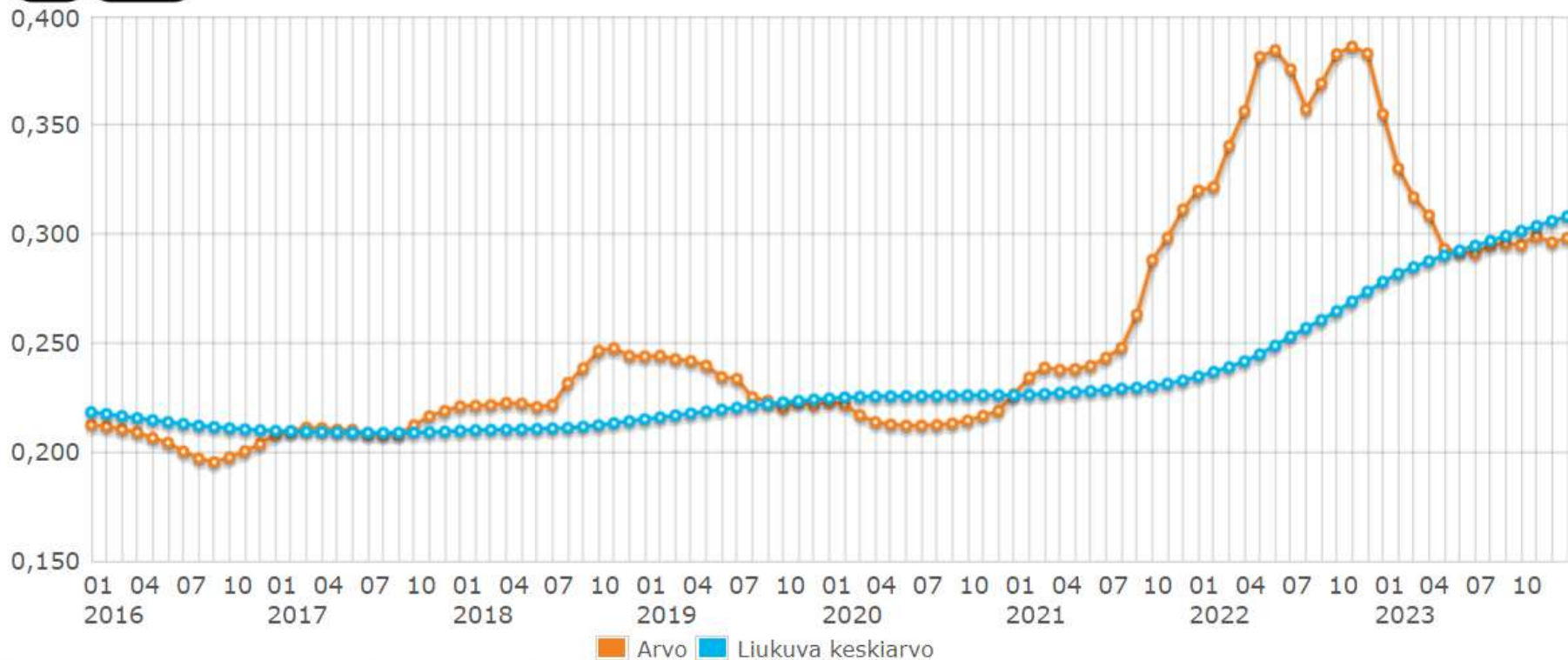
# Markkinamarginaali maidontuotantoon



Lähde: Luonnonvarakeskus ([www.luke.fi/markkinamarginaalit](http://www.luke.fi/markkinamarginaalit)).

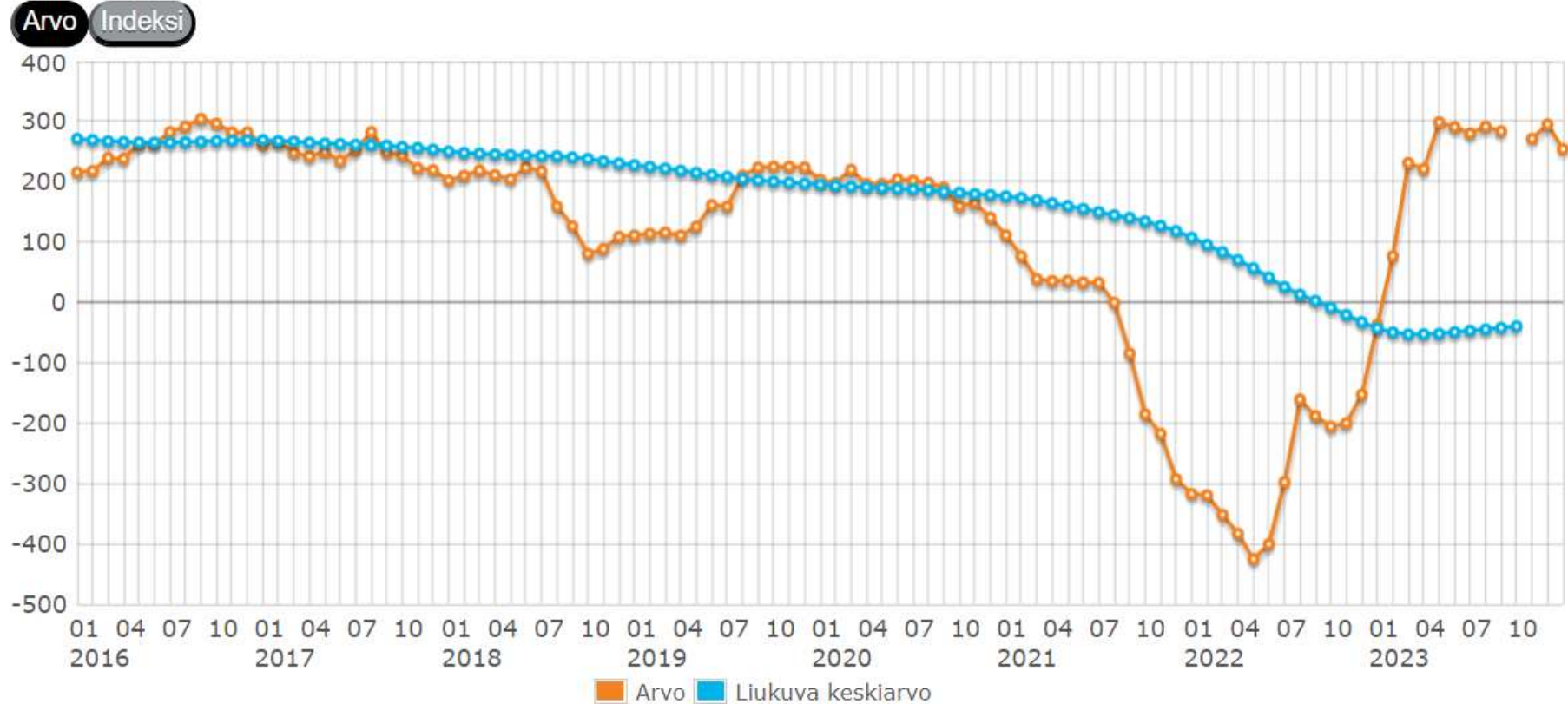
# Maidontuotannon kustannusindeksi (muuttuvat kustannukset)

Arvo Indeksi



Lähde: Luonnonvarakeskus ([www.luke.fi/markkinamarginaalit](http://www.luke.fi/markkinamarginaalit)).

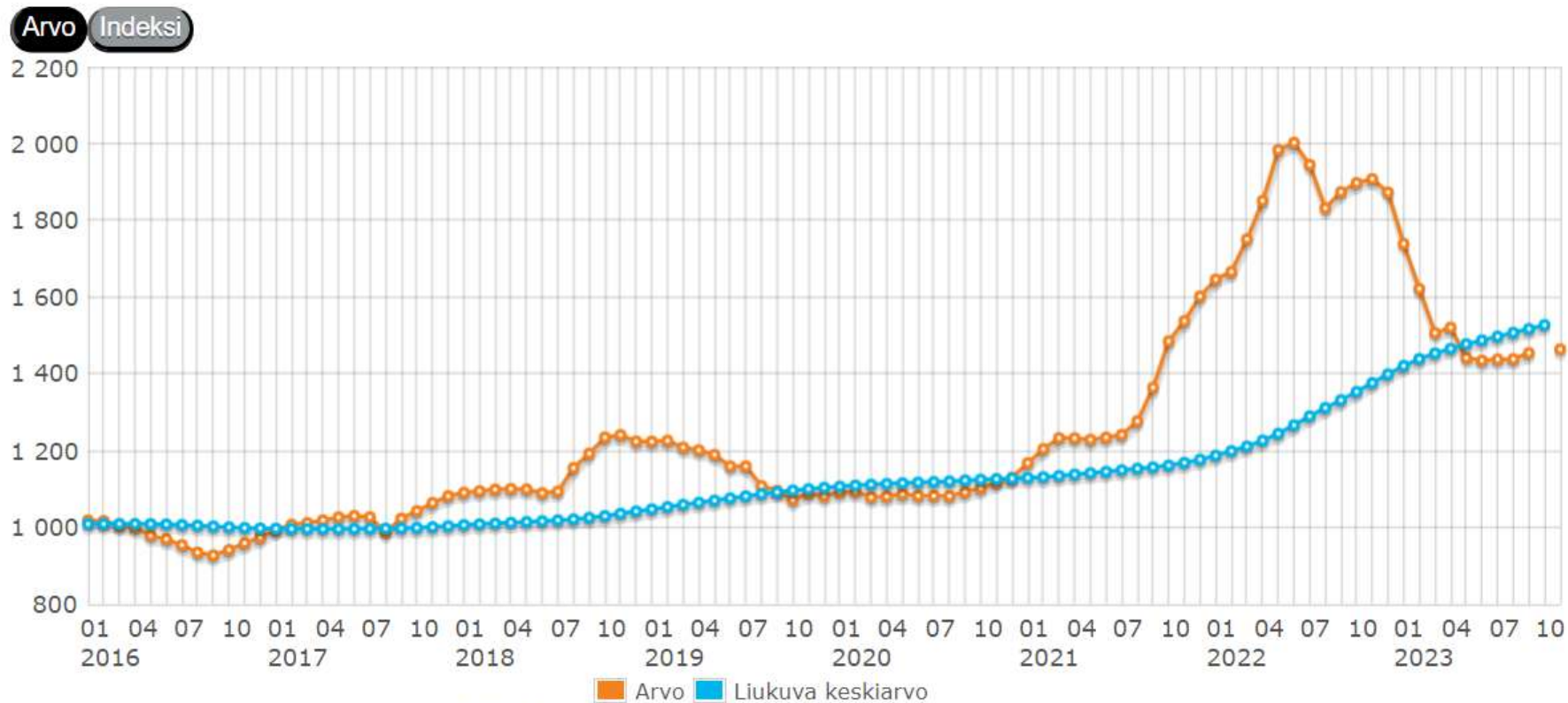
# Markkinamarginaali naudanlihantuotantoon



Lähde: Luonnonvarakeskus ([www.luke.fi/markkinamarginaalit](http://www.luke.fi/markkinamarginaalit)).



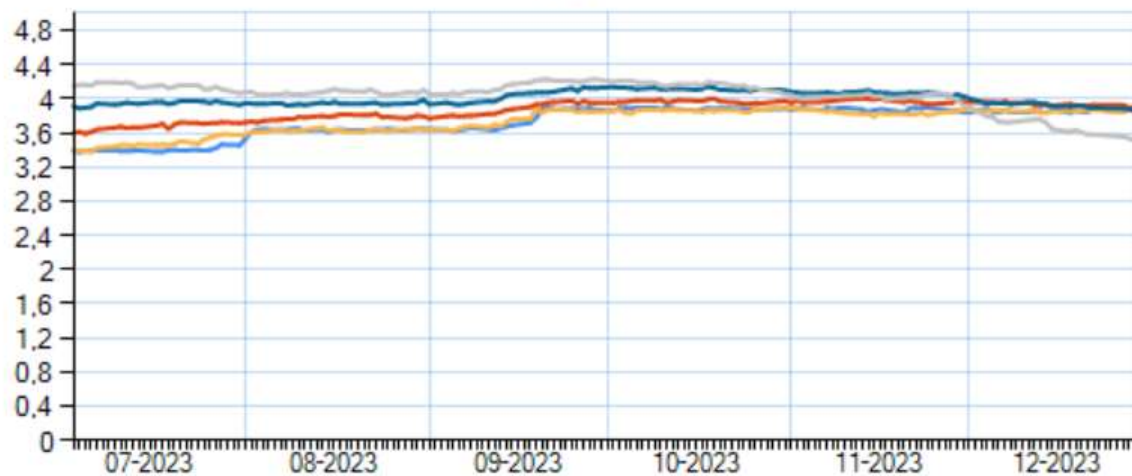
## Naudanlihantuotannon kustannusindeksi (muuttuvat kustannukset)



Lähde: Luonnonvarakeskus ([www.luke.fi/markkinamarginaalit](http://www.luke.fi/markkinamarginaalit)).

## Euriborkorot päivittäin

- 1 vko
- 1 kk
- 3 kk
- 6 kk
- 12 kk



Lähde: I homson Reuters  
Euribor korot ovat viivästetty 24 tuntia  
© Suomen Pankki

13.1.2024

Yrittäjätulo	2013	2014	2015	2016	2017	2018	2019	2020	2021	2022	2023E
Tiloja edustettuna	38 300	37 200	35 800	35 300	34 700	33 200	35 100	34 500	33 900	33 000	32 900
Käytössä oleva maatalousmaa	58,2	60,5	62,4	63,8	64,9	67,4	64,8	66,9	68,6	69,8	69,7
Eläinyksiköt	25,1	27,1	28,0	28,3	27,7	25,2	25,7	27,9	27,7	26,9	28,2
Vilja- öljy- ja valkuaiskasvitilat	4 670	1 840	3 780	670	2 890	10 200	5 660	4 010	13 700	30 700	7 060
Muut kasvinviljelytilat	7 940	3 660	3 400	3 920	4 960	9 630	3 090	3 960	6 560	9 470	4 490
Kasvihuoneyritykset	44 700	54 700	42 500	60 200	56 200	65 400	79 100	105 100	142 200	134 500	122 100
Avomaapuutarhatilat	27 200	22 100	22 500	23 200	29 900	-1 070	26 900	144 100	2 910	31 900	290
Lypsykarjatilat	39 700	47 400	30 800	24 700	35 200	28 800	37 300	47 900	51 700	83 900	62 100
Muut nautakarjatilat	32 000	24 000	26 100	15 400	28 500	23 100	29 000	29 200	26 300	59 400	26 300
Lammas- vuohi- ja laidunkarjatilat	12 100	17 000	14 800	2 130	5 170	9 650	13 100	22 600	20 200	40 300	19 200
Sikatilat	26 400	34 300	53 900	38 300	78 000	41 800	58 400	72 500	46 600	42 500	33 900
Siipikarjatilat	16 000	46 400	50 500	43 200	12 200	74 000	124 700	125 000	74 200	21 500	130 500
Sekatilat	28 000	14 500	17 500	2 920	26 000	43 300	37 800	23 300	43 800	56 700	42 200
Kaikki tilat	18 700	17 400	15 200	10 800	16 300	18 100	17 200	21 800	22 700	37 300	20 600

Yrittäjätulo	2013	2014	2015	2016	2017	2018	2019	2020	2021	2022	2023E
Tiloja edustettuna	38 300	37 200	35 800	35 300	34 700	33 200	35 100	34 500	33 900	33 000	32 900
Käytössä oleva maatalousmaa	58,2	60,5	62,4	63,8	64,9	67,4	64,8	66,9	68,6	69,8	69,7
Eläinyksiköt	25,1	27,1	28,0	28,3	27,7	25,2	25,7	27,9	27,7	26,9	28,2
Vilja- öljy- ja valkuaiskasvitilat	0,18	0,07	0,13	0,02	0,11	0,37	0,21	0,15	0,52	1,13	0,26
Muut kasvinviljelytilat	0,31	0,14	0,12	0,15	0,19	0,39	0,14	0,17	0,29	0,43	0,20
Kasvihuoneyritykset	0,69	0,84	0,62	0,94	0,91	1,02	1,15	1,54	1,64	1,49	1,38
Avomaapuutarhatilat	0,45	0,41	0,53	0,58	0,78	-0,03	0,52	1,42	0,08	0,69	0,01
Lypsykarjatilat	0,51	0,60	0,38	0,30	0,45	0,35	0,44	0,58	0,61	0,93	0,70
Muut nautakarjatilat	0,54	0,43	0,47	0,27	0,51	0,39	0,47	0,51	0,44	1,01	0,43
Lammas- vuohi- ja laidunkarjatilat	0,24	0,33	0,32	0,05	0,12	0,20	0,24	0,50	0,41	0,72	0,35
Sikatilat	0,38	0,43	0,64	0,47	0,87	0,47	0,59	0,81	0,61	0,47	0,41
Siipikarjatilat	0,23	0,56	0,54	0,57	0,16	1,04	1,52	1,19	1,00	0,32	1,71
Sekatilat	0,41	0,19	0,29	0,05	0,46	0,70	0,54	0,37	0,70	0,92	0,61
Kaikki tilat	0,41	0,37	0,32	0,24	0,38	0,41	0,40	0,50	0,55	0,90	0,49

KIITOS !

